

# Ferðslan 2010

## Innihaldsyvirlit

### Contents

Ferðsluteljingar á hövuðsvegum.....	3
<i>Traffic counting on main roads .....</i>	<i>3</i>
Ferðmátningar á hövuðsvegum.....	4
<i>Traffic speed on main roads .....</i>	<i>4</i>
Ferðsluarbeiðið á landsvegum .....	5
<i>Traffic labour (vehicle km).....</i>	<i>5</i>
Ferðsluteljingar 2010 .....	6
<i>Traffic counting 2010 .....</i>	<i>6</i>
Felagsferðsla 2010 .....	7
<i>Public transport 2010.....</i>	<i>7</i>
Ferðsluóhappini 2010 .....	8
<i>Traffic accidents 2010 .....</i>	<i>8</i>
Ferðsluóhappini 2000 – 2010 .....	9
<i>Traffic accidents 2000 – 2010 .....</i>	<i>9</i>
Skadd og deyð 2000 – 2010.....	9
<i>Casualties and killed in traffic accidents 2000 – 2010 .....</i>	<i>9</i>
Óhapp pr. 1.000 akför 1995-2010.....	9
<i>Traffic accidents per 1.000 vehicles 1995-2010.....</i>	<i>9</i>
Motorakför pr. 1. janúar 2011.....	10
<i>Vehicles per 1<sup>st</sup> January 2011 .....</i>	<i>10</i>
Vegtunlar .....	11
<i>Road tunnels .....</i>	<i>11</i>
Skrá yvir landsvegir (473 km) .....	12
<i>Register of highways (473 km) .....</i>	<i>12</i>
Kort við landsvegum (473 km).....	15
<i>Map of highways (473 km) .....</i>	<i>15</i>

### Keldur:

Politiið  
 Akstovan  
 P/F Smyril Line  
 P/F Vágatunnilin  
 P/F Vága Floghavn  
 P/F Norðoyatunnilin  
 P/F Atlantic Airways  
 Strandfaraskip Landsins

## Ferðsluteljingar á hövuðsvegum

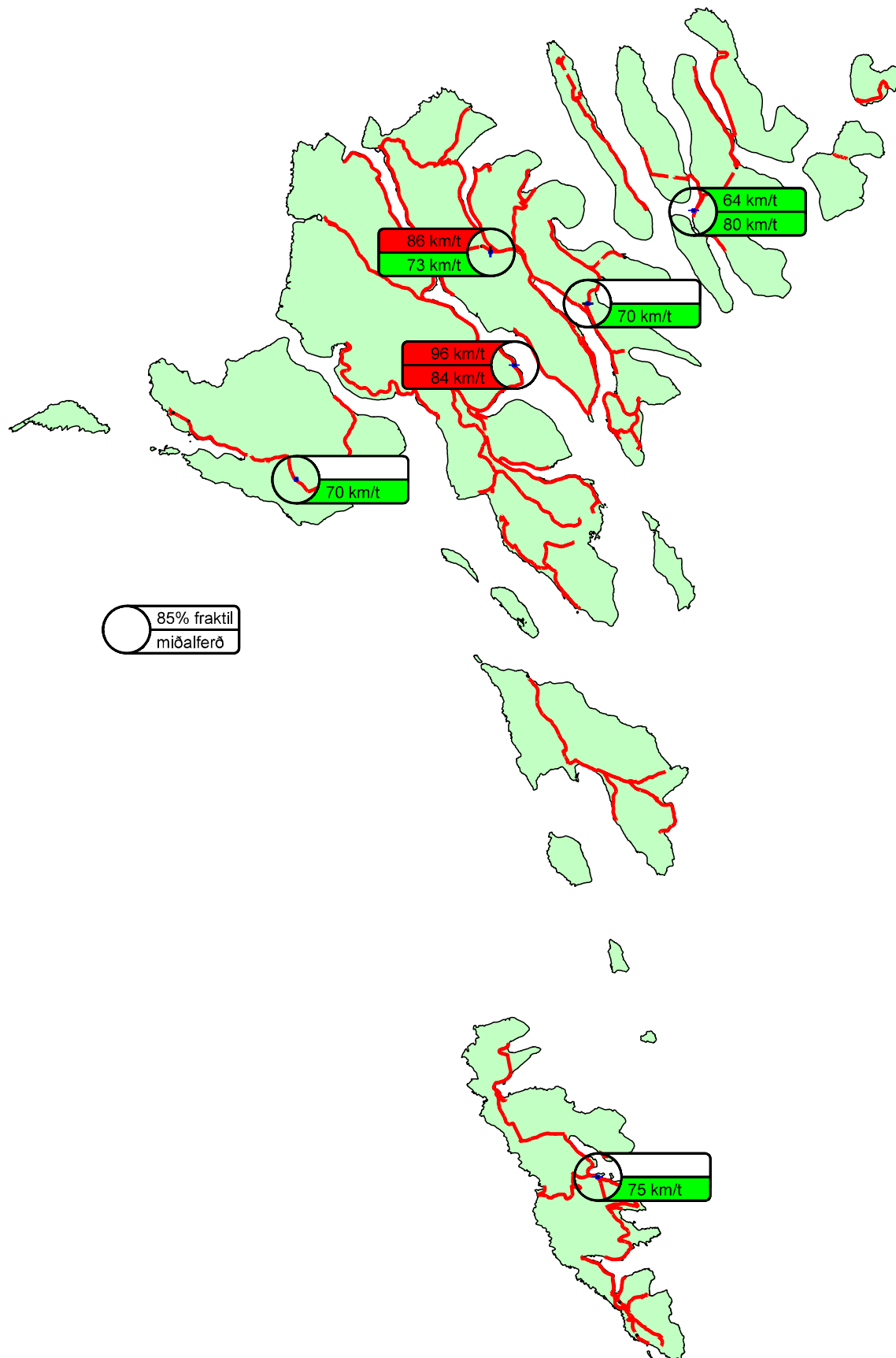
*Traffic counting on main roads*

Ferðslan á hövuðsvegum verður tald regluliga, og niðanfyri er sett upp “Ársmeðalferðsla um samdögrið” (ÁFS), ið eru øll akfør, sum í eitt ár fara um teljistaðið, býtt við dagatalið í árinum (365).

Føst teljistøð	Hovstunnil	Leitisrætt	Kollafj. Smiðjan	Klaksv. Grønaból
Ársmeðalferðsla	1242	2389	4105	2739
Gerandisdagferðsla	1380	2320	4247	2827
Julisamdøgursferðsla	1153	2991	4628	3417
Taldir dagar	149,5	30,3	137	13
Lutfall av akførum yvir 5,8 m í %	6	5	6	12
Ársmeðalferðsla fyri Lastbilar	75	111	253	328
Morgun meldurstími	08:02 97	07:09 167	06:52 352	08:22 162
Kvøldar meldurstími	15:13 153	15:54 242	15:30 448	15:46 247
Størsti ferðslutími - dagur,tími,nøgd	29/10 15:00 249	06/05 16:00 306	29/06 16:00 576	14/04 16:00 281
Miðalferð km/t	75	70	84	64
Miðalferð gerandisdagar km/t	74	71	84	64
Lutfall yvir ferðmarkið í %	36	38	66	15
Lutfall yvir ferðmarkið +10 km/t í %	13	13	27	7
Lutfall yvir ferðmarkið +20 km/t í %	4	4	8	3
Ferðin, sum 15% koyra seinni enn			72,6	46,5
Ferðin, sum 85 % koyra seinni enn			96,4	80,4
Føst teljistøð	Gøtueiði	Lambareiði	Norðskálatunnil	
Ársmeðalferðsla	3841	4828	3499	
Gerandisdagferðsla	3880	5351	3620	
Julisamdøgursferðsla	4768	5309	3953	
Taldir dagar	251	14	345	
Lutfall av akførum yvir 5,8 m í %	6	7	7	
Ársmeðalferðsla fyri Lastbilar	241	333	254	
Morgun meldurstími	07:14 309	07:40 343	07:13 309	
Kvøldar meldurstími	15:44 406	16:00 524	16:01 368	
Størsti ferðslutími - dagur,tími,nøgd	06/08 16:00 661	12/02 16:00 587	06/08 16:00 540	
Miðalferð km/t	70		73	
Miðalferð gerandisdagar km/t	70		73	
Lutfall yvir ferðmarkið í %	20		27	
Lutfall yvir ferðmarkið +10 km/t í %	5		6	
Lutfall yvir ferðmarkið +20 km/t í %	1		1	
Ferðin, sum 15% koyra seinni enn			61	
Ferðin, sum 85 % koyra seinni enn			86	

## Ferðmátingar á hövuðsvegunum

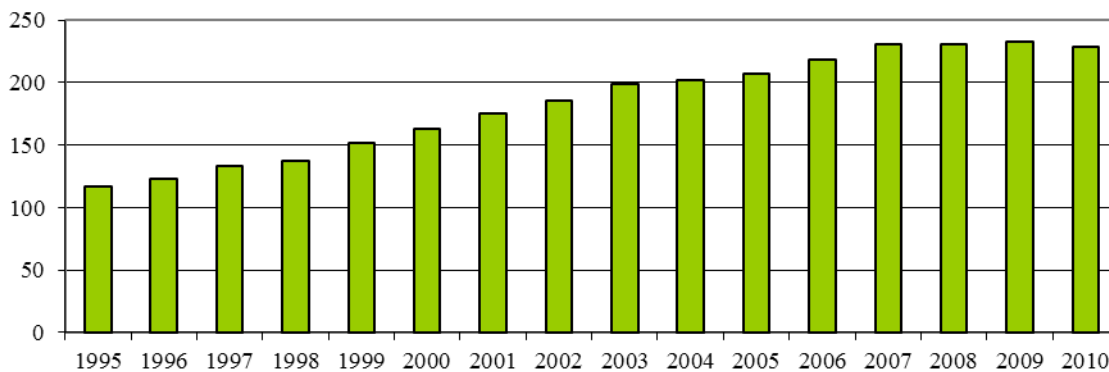
*Traffic speed on main roads*



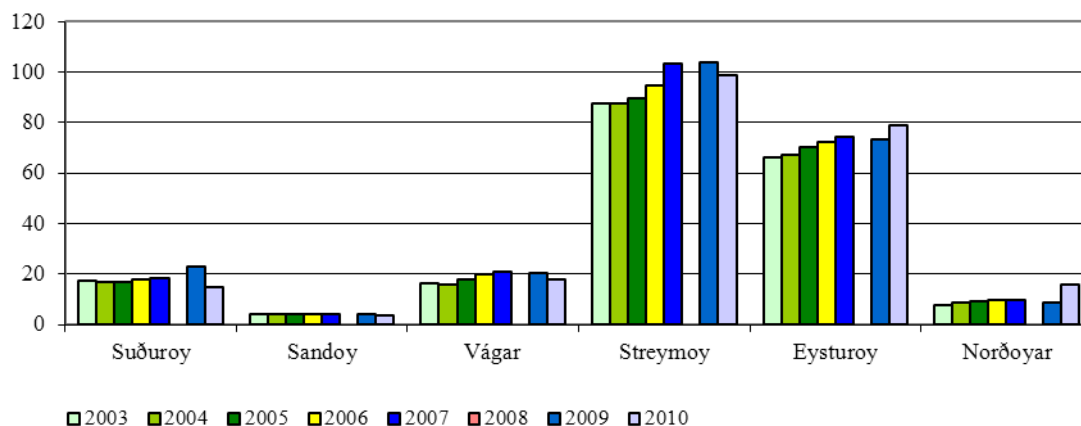
# Ferðsluarbeiðið á landsvegnum

*Traffic labour (vehicle km)*

Mi. akfarskm

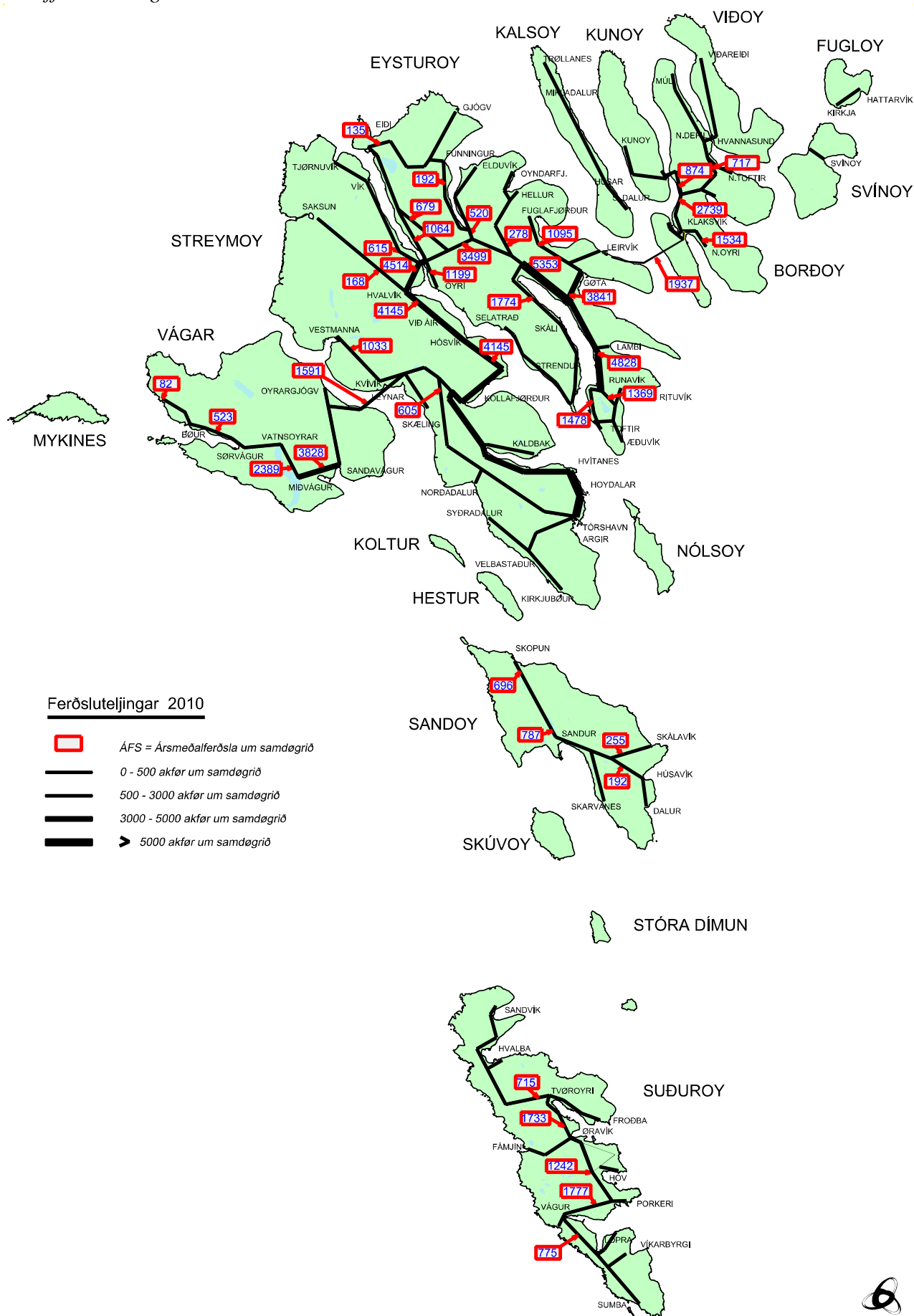


Mi. akfarskm



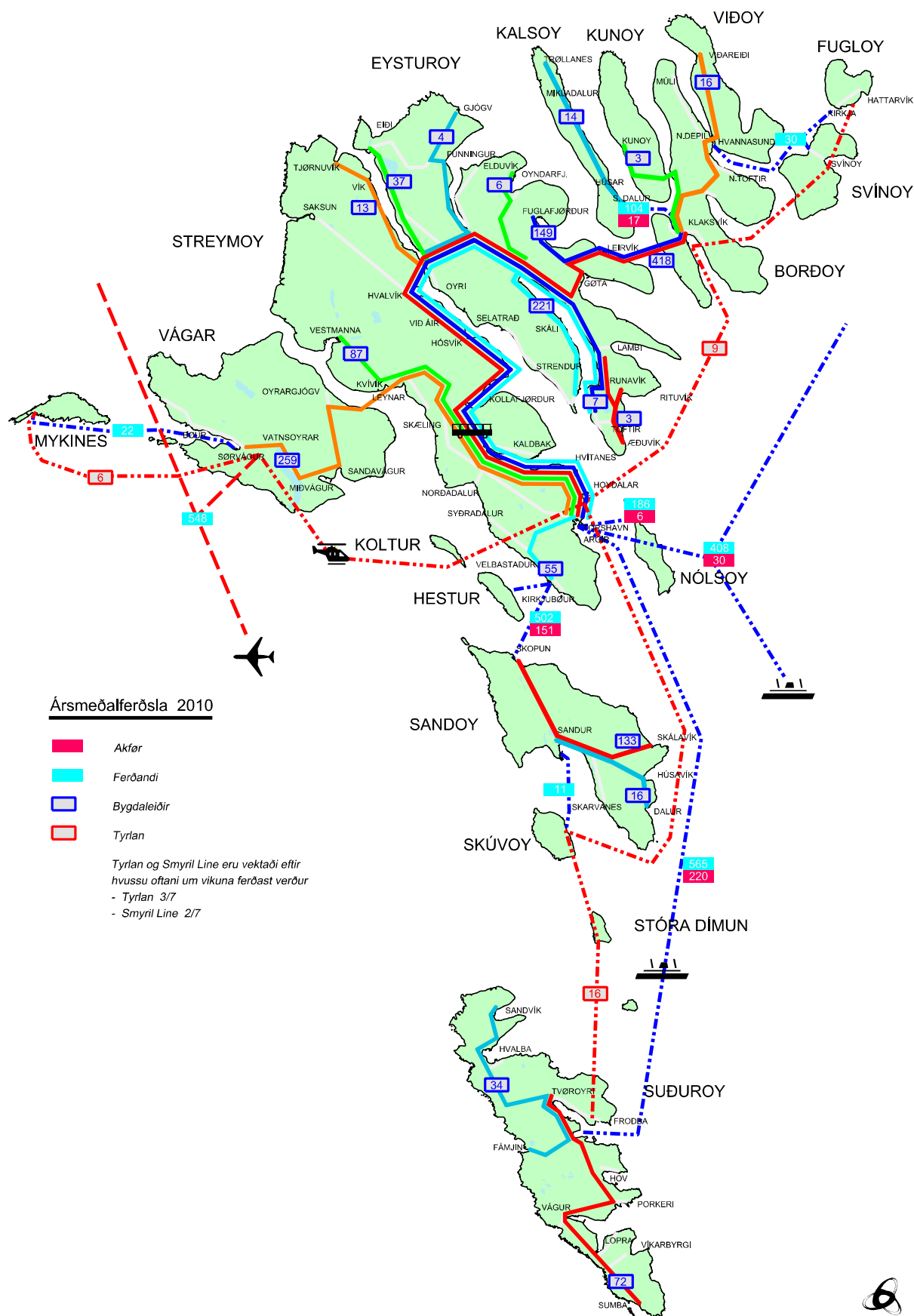
# Ferðsluteljingar 2010

Traffic counting 2010



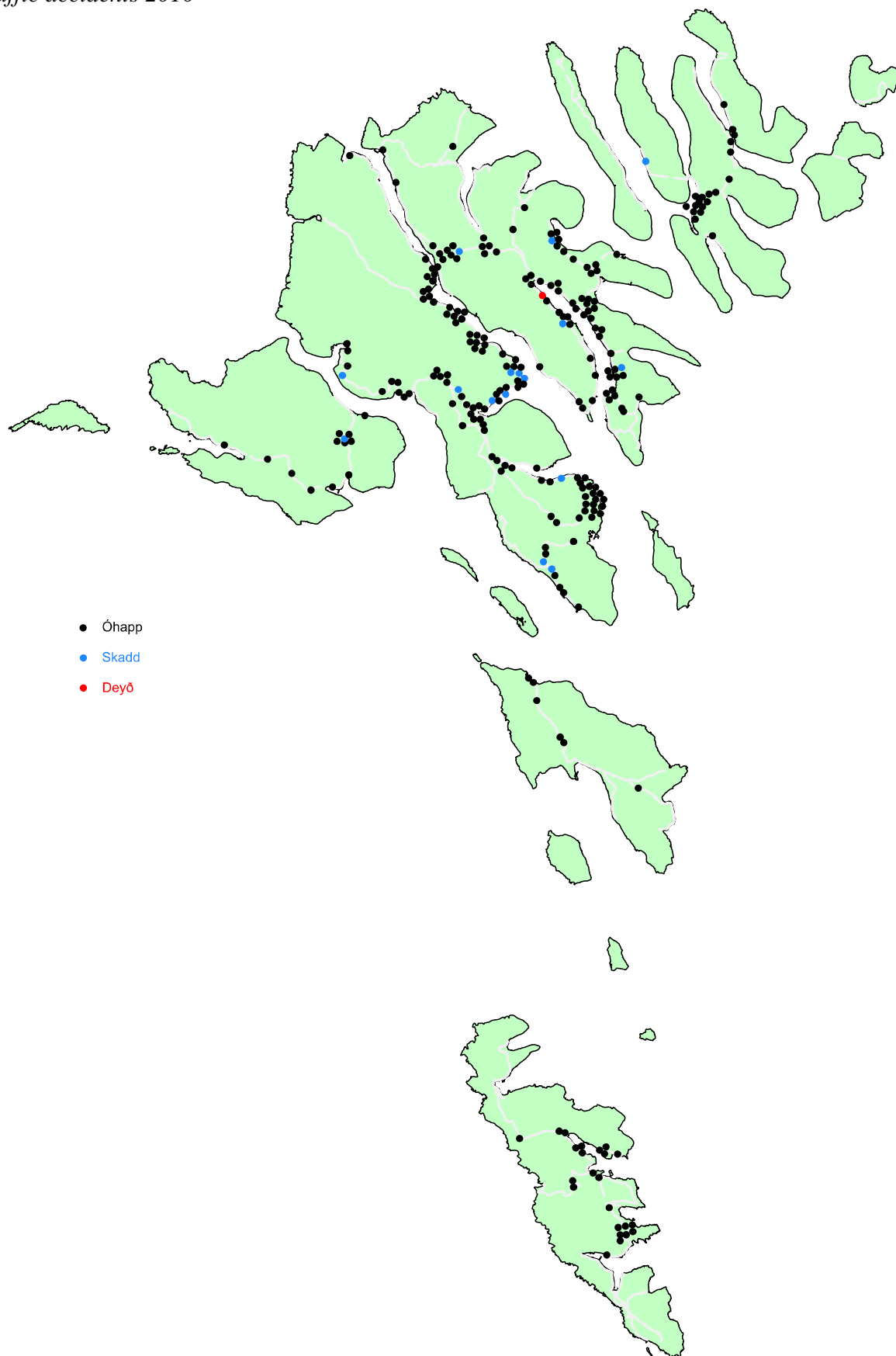
# Felagsferðsla 2010

Public transport 2010



## Ferðsluóhappini 2010

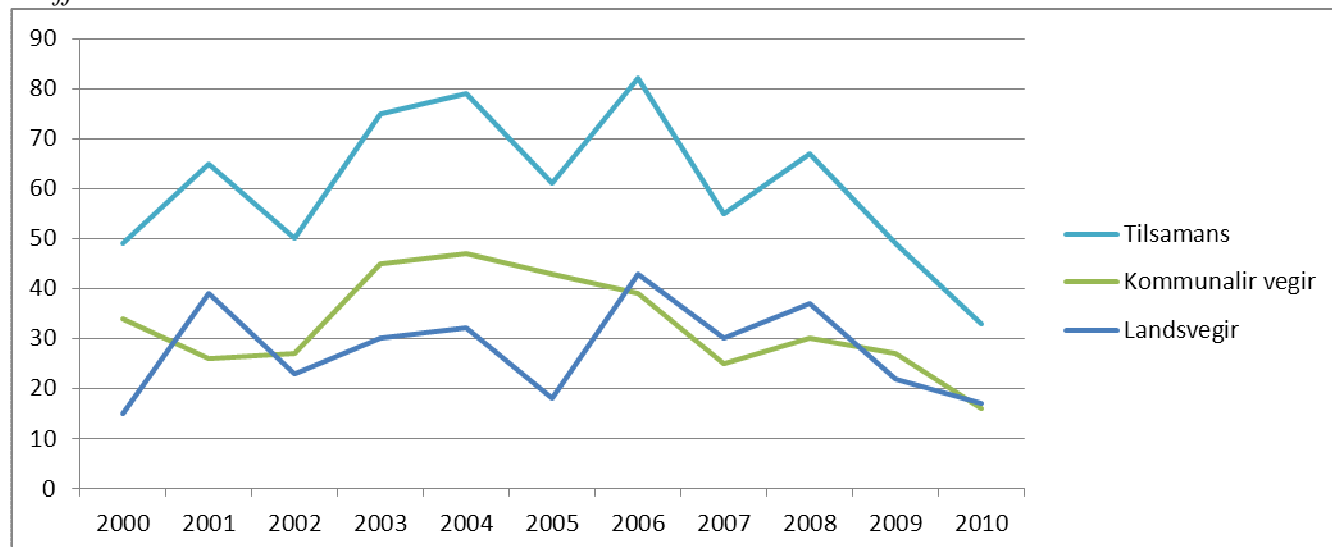
*Traffic accidents 2010*





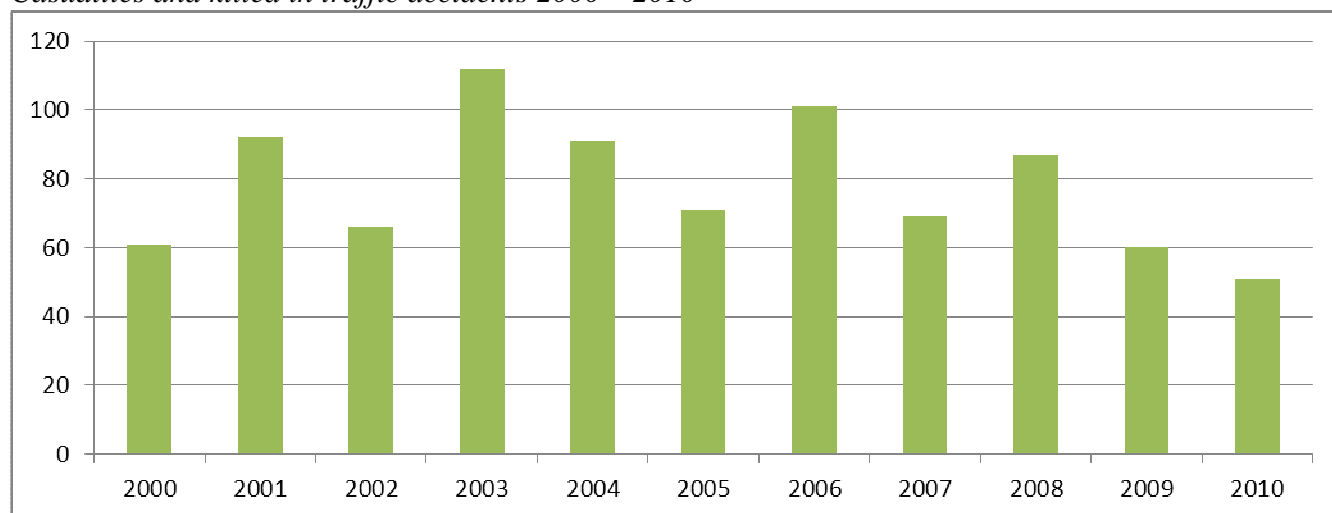
## Ferðsluóhappini 2000 – 2010

Traffic accidents 2000 – 2010



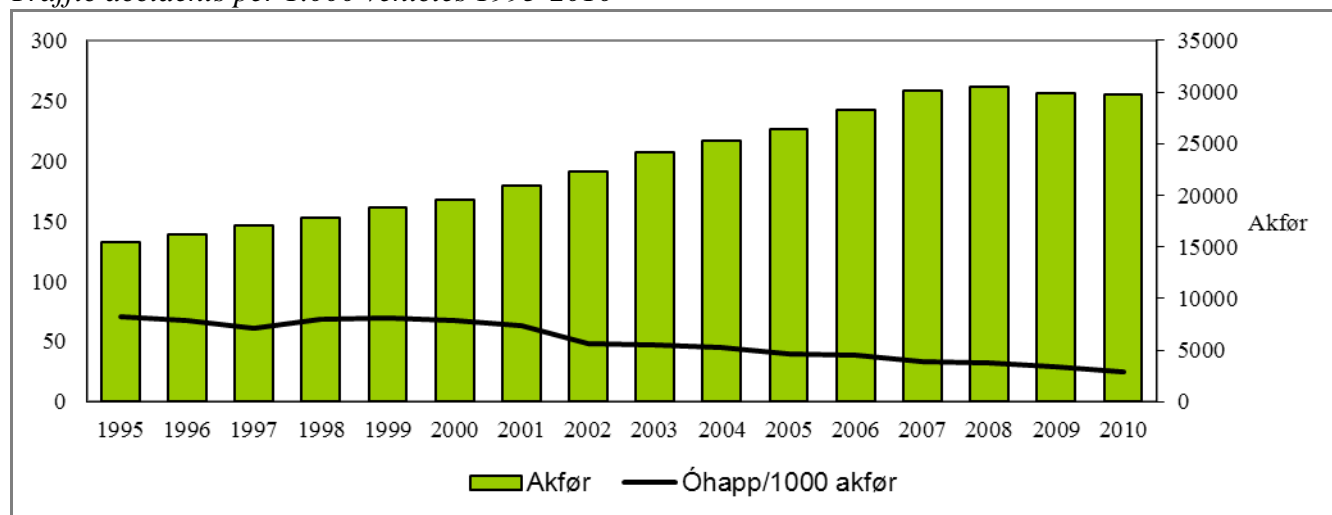
## Skadd og deyð 2000 – 2010

Casualties and killed in traffic accidents 2000 – 2010



## Óhapp pr. 1.000 akfór 1995-2010

Traffic accidents per 1.000 vehicles 1995-2010



# Motorakfør pr. 1. januar 2011

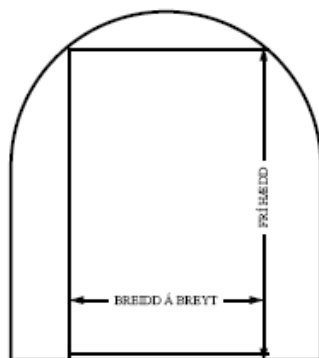
*Vehicles per 1<sup>st</sup> January 2011*

	Eysturoy	Norðoyar	Sandoy	Streymoy	Suðuroy	Vágoy	Útlond	Tilsamans
Brandbilar	14	6	1	10	5	4	0	40
Bussar	27	6	5	42	14	4	0	98
Ellis akf.	33	15	2	94	10	19	0	173
Ellis m/c	28	18	4	75	30	22	0	177
Hýru bilar	7	15	2	63	9	3	0	99
Kampingbilar	2	0	0	10	3	0	0	15
Kampingvogn.	67	14	4	125	10	28	0	248
Lastbilar	154	63	9	268	48	22	0	564
Leguvogn.	43	8	0	63	11	7	0	132
Líkvogn.	2	2	0	3	1	0	0	8
M/C	164	102	12	319	62	65	0	724
Neyðsend.akf.	14	15	1	67	11	10	0	118
Persónbilar	4742	2259	474	9293	1766	1185	3	19722
Prutl	355	158	59	709	217	166	0	1664
Smábuss.	30	16	2	57	9	8	0	122
Sópimask.	0	0	0	2	1	1	0	4
Tangabilar	3	1	1	29	2	0	0	36
Viðfestivogn.	487	160	92	903	238	228	1	2109
Vøruvogn.	828	407	73	1870	321	234	1	3734
Annað	2	0	0	3	0	0	0	5
Tilsamans	7002	3265	741	14005	2968	2006	5	29792

# Vegtunlar

Road tunnels

	Í nýtslu ár	Longd m	Trygdar útgærð	Frí hædd m	Breidd á breyt m	Max. hall ‰	Hædd yvir rætn. m	sjóvarmálan rætn. m	
<u>Suðuroy</u>									
Sumbiartunnilin	1991	3240		4,3	6,0	14	S 102,6	N 54,8	
Hovstunnilin	2007	2435	*	4,6	7,0	12	S 53,0	N 30,0	
Hvalbiartunnilin	1963	1450		3,0	3,3	56,1	S 227,0	N 150,0	
Sandvíkartunnilin	1969	1500		2,8	3,3	14,5	S 73,6	N 104,8	
<u>Vágar</u>									
Gásadalstunnilin	2006	1445	*	4,5	3,5	60	E 140	V 143	
Váгатunnilin	2002	4940	*	4,6	7,0	68,7	E 43	V 3,2	
<u>Streymoy</u>									
Kollfjarðartunnilin	1992	2816		4,6	7,0	11,9	S 48,6	N 73,5	
Leynatunnilin	1977	760	*	4,5	7,0	13,5	V 71,3	E 81,4	
<u>Eysturoy</u>									
Norðskálatunnilin	1976	2520	*	4,5	7,0	23	E 134,7	V 192,2	
Leirvíkartunnilin	1985	2238		4,6	7,0	15	E 20,4	V 53,4	
<u>Kalsoy</u>									
Villingardalstunnilin	1979	1193		4,5	3,5	81	S 49,5	N 118,6	
Ritudalstunnilin	1980	683		4,5	3,5	75	S 116,5	N 162,7	
Mikladalstunnilin	1980	1082		4,5	3,5	28	S 143,4	N 173,1	
Teymur í Djúpadal	1985	220		4,0	3,5	8	V 163,2	E 161,4	
Trøllanestunnilin	1985	2248	*	4,0	3,5	16	S 149,0	N 185,0	
<u>Kunoy</u>									
Kunoyartunnilin	1988	3031		4,6	3,5	14	E 12,2	V 54,9	
<u>Borðoy</u>									
Árnafjarðartunnilin	1965	1680		3,0	3,5	5	S 75,1	N 83,5	
Hvannasundstunnilin	1967	2120		3,0	3,5	5	S 84,0	N 94,5	
Norðoyartunnilin	2006	6186	*	4,6	7,0	59	E 19,5	V 10,0	



Mynd: Breidd á breyt og frí hædd

## Skrá yvir landsvegir (473 km)

*Register of highways (473 km)*

### Kunngerð um landsvegaskrá

Við heimild í § 1, 3. og 4. pkt. í løgtingslóg nr. 51 frá 25. juli 1972 um landsvegir verður ásett:

§ 1. Vegastrekkini, sum eru ásett í §§ 2-11, eru at rokna sum landsvegir.

### Suðuroy

§ 2. Frá omankoyringini til Pollin í **Sumba** gjøgnum Sumbiartunnin vestan fyri Lopra til vegamótið við Báraldarbakka í **Vági** við hesum teyrum:

- 1) Úr Lopransdali eftir gamla Sumbiarvegnum um Hestin til vegamótið út í Akrabyrgi.
- 2) Úr gamla Sumbiarvegnum til mótið millum lendingarvegin og vegin yvir í Hamrabyrgi í **Víkarbyrgi**.
- 3) Úr Lopransdali til áraka Akratanga á **Økrum**.
- 4) Vestanífrá til marknagarðin í Ónavík í **Lopra**.

*Stk. 2.* Frá markinum millum Tofta- og Neshaga í **Vági** um **Øravík**, **Trongisvág** og **Hvalba** við hesum teyrum:

- 1) Til **Nes**, **Vági**.
- 2) Sunnanífrá til vegin niðan á Heyggj í **Porkeri**.
- 3) Norðanífrá til vegamótið við kirkjuna í **Hovi**.
- 4) Til Kirkjuá í **Fámjin**.
- 5) Til samferðsluhavnina í Suðuroy.
- 6) Til portrið í Fitjabyrki í **Nesi**, **Hvalba**.

*Stk. 3.* Frá grótbrotinum á **Tvøroyri** út á Bø til áanna á Hamri í **Froðba**.

### Sandoy

§ 3. Frá samferðsluhavnini í **Skopum** um **Sand** og Húsavík til Dalsá í **Dali** við teyrum:

- 1) Til vendiplássið við skúlan á **Skarvanesi**.
- 2) Til vegin niðan Gerðabrekku í **Skálavík**.
- 3) Vestanífrá til nýggju brúnna um Stóra í **Húsavík**.

### Vágar

§ 4. Frá Dalsá í Gásadali oman fyri bygdina í Bø til vestara endan á nýggja skúlavegnum í **Sørvági** við teymi eystanífrá til vendiplássið á vegnum oman til **Bíggjar**.

*Stk. 2.* Frá Blindtarminum í **Sørvági** til Lambá í **Miðvági** við hesum teyrum:

- 1) Til farstøðina við **Vága Floghavn**.
- 2) Inn til gamla landsvegin á **Vatnsoyrum**.

*Stk. 3.* Frá vestara vegnum til havnarlagið í **Miðvági** um **Sandavág** til **Oyrargjógv**.

### Streymoy

§ 5. Frá Vestara Ringvegnum í **Havn** til ferjuleguna á Gomlurætt við hesum teyrum:

- 1) Úr vegamótinum við Tróndarheygg um **Velbastað** til niðari brúnna um Syðradalsá í **Syðradali**.
- 2) Úr vegamótinum oman fyri ferjuleguna á Gomlurætt til miðjuna á nýggja parkeringsøkinum við lendingina í **Kirkjubø**.

*Stk. 2.* Frá Eystara Ringvegnum í **Havn** eftir Hvítanesvegnum um **Sund** gjøgnum Kollfjarðartunnin um **Kollafjørð**, **Hósvík**, **Áirnar**, **Hvalvík**, **Streymnes**, **Nesvík**, **Langasand** og

**Haldarsvík** til Stóra í **Tjørnuvík** við hesum teyrum:

- 1) Til túnið við gomlu royndarstøðina í **Hoyvík**.

- 2) Til vegristina í vegnum oman á **Hvítanes**.
- 3) Um **Kaldbaksbotn** til vestara hornið á garðinum um hús Johan Mohr Reinerts á Bø í **Kaldbak**.
- 4) Um **Oyrareingir** til Tríggjaráir á **Signabø**.
- 5) Gjøgnum **Hvalvík** til vendiplássið heiman fyri húsini á Kvíggjarhamri í **Saksun** og frá hesum teymi til vendiplássið á endanum á vegnum fram við **Svartá**.

*Stk. 3.* **Oyggjarvegurin** frá Norðara Ringvegnum í **Havn** til vegamótið við Hvilvt í **Kollfjarðardali** við teymi til áanna norðan fyri bygdina í **Norðradali** og frá hesum teymi til Marknaá á **Ytru Fløtum**.

*Stk. 4.* Frá rundkoyringini í **Kollfjarðardali** um **Leynar** og **Stykkið** til Fossá í **Vestmanna** við hesum teyrum:

- 1) Gjøgnum **Leynar** til Mataránna á **Skælingi**.
- 2) Sunnanífrá til Úlvsá í **Kvívík**.
- 3) Til vendiplássið uttan fyri skúlan á **Válinum**.

*Streymoy – Eysturoy*

§ 6. Frá vegnum í **Nesvík** eftir brúnni um Streymen og gjøgnum Norðskálatunnin oman til vegin **millum Fjarða** við hesum teyrum:

- 1) Til Djúpagarðsá sunnan fyri **Oyri**.
- 2) Til íbindingina við Mýraveg við **Norðskála**.

*Eysturoy*

§ 7. Frá rundkoyringini oman fyri Norðskála um **Ljósá** til vestara hornið á kirkjugarðinum á **Eiði** við teymi til Brúaráir norðan fyri **Norðskála**.

*Stk. 2.* Frá vegnum oman fyri Eiði um **Funning** til vegamótið í **Funningsfirði** við hesum teyrum:

- 1) Til Dalá við **Gjógv**.
- 2) Til niðaru brúnna um Stórá í **Funningi**.

*Stk. 3.* Frá Sandá á **Selatrað** um **Morskranes**, **Kolbanargjógv** og eftir nýggja vegnum um **Strendur** til Gjógvár á **Skála**.

*Stk. 4.* Frá ovaru brúnni um Kumlá á **Skála** eftir ovara vegnum gjøgnum bygdina **Skálafjørð** til vegin **millum Fjarða**.

*Stk. 5.* Frá Stórá í **Elduvík** um **Funningsfjørð**, **Undir Gøtueiði**, **Skipanes**, **Søldarfjørð**, **Lambareiði** og til Glyvragjógv á **Glyvrur** við hesum teyrum:

- 1) Til endan á vegnum norðri á Forum í **Oyndarfirði** og frá hesum teymi til vendiplássið úti á Høvdini á **Hellunum**.
- 2) Til Stórá í **Lamba**.

*Stk. 6.* Frá gílinum á Líðarenda á **Nesi** eftir niðaru vegnum um **Toftir**, **Saltnes** og **Runavík** til Skøtá í **Æðuvík** við hesum teyrum:

- 1) Til skúlan í **Rituvík**.
- 2) Til vegin á **Nesi**.

*Stk. 7.* Frá vegamótinum á Krossi innan fyri **Søldarfjørð** um **Gøtugjógv** og **Kambsdal** til Gjógvár á **Fuglafirði** við hesum teyrum:

- 1) Norðanífrá til busssteðgiplássið í **Syðrugøtu**.
- 2) Sunnanífrá til Eiðisá í **Norðragøtu**.
- 3) Gjøgnum Leirvíkartunnin eftir niðara vegi til kirkjugarðsvegin í **Leirvík**.

*Kalsoy*

§ 8. Frá samferðsluhavnini á **Syðradali** eftir niðara vegi um **Húsar** til parkeringsøkið við skúlan á **Trøllanesi** við hesum teyrum:

- 1) Til gjónna á **Syðradali**.

2) Brúnna um Áargil undir Brekku í **Mikladali**.

*Borðoy, Kunoy og Viðoy*

§ 9. Frá havnarmerkinum eystanfyri í **Klaksvík** um **Ánir** og **Strond** eftir byrgingini um Haraldsund og gjøgnum Kunoyartunnilin til Myllá í **Kunoyar** bygd við teymi til Myllá í **Haraldssunds** bygd.

*Stk. 2.* Frá rundkoyringini við Tekniska skúla í **Klaksvík** niðan í Oyravegin til vendiplássið úti á **Norðoyri**.

*Stk. 3.* Frá Ánavegnum í **Ánunum** um **Depil**, **Norðdepil** og **Hvannasund** og eftir Nýggjavegi um Heygar til Løksá á **Viðareiði** við hesum teymum:

- 1) Til Stóra í **Árnafirði**.
- 2) Til Toftá á **Norðtoftum**.
- 3) Til Matará í **Múla**.

*Svínoy*

§ 10. Frá brúnni um Eiðisá á **Svínoyareiðinum** til SEV-tornið í **Svínoyar** bygd.

*Fugloy*

§ 11. Frá túninum á Vegg í **Kirkju** til Húsá í **Hattarvík**.

§ 12. Endar vegur við á, gil ella gjógv, hoyrir brúgvín við til landsvegin.

Endar vegur við vendipláss, busssteðgipláss ella parkeringsøki, og annað ikki er tilskilað, hoyra tey við til landsvegin.

§ 13. Henda kunngerð kemur í gildi dagin eftir, at hon er kunngjørd. Samstundis fer úr gildi kunngerð nr. 122 frá 20. juni 1997 um landsvegaskrá.

Vinnumálaráðið, 26. februar 2007

**Bjarni Djurholm (sign.)**

landsstýrismaður

/ Arne Poulsen (sign.)

## Kort við landsvegum (473 km)

*Map of highways (473 km)*

