

Ferðslan 2011

Innihaldsyvirlit

Contents

Fastar ferðsluteljingar á landsvegum.....	4
<i>Traffic counting on roads</i>	<i>4</i>
Ferðmátningar á landsvegum 2011.....	5
<i>Traffic speed on main roads</i>	<i>5</i>
Ferðsluteljingar 2011	6
<i>Traffic counting 2011</i>	<i>6</i>
Felagsferðsla 2011	7
<i>Public transport 2011.....</i>	<i>7</i>
Ferðsluarbeiði á landsvegum 2011	8
<i>Traffic labour (vehicle km).....</i>	<i>8</i>
Ferðsluóhappini 2011	9
<i>Traffic accidents 2011</i>	<i>9</i>
Ferðsluóhappini 2000 – 2011	10
<i>Traffic accidents 2000 – 2011</i>	<i>10</i>
Óhapp pr. 1.000 akfór 1995-2011.....	10
<i>Traffic accidents per 1.000 vehicles 1995-2011.....</i>	<i>10</i>
Deyð pr. 100.000 íbúgar í Norðurlöndum	11
<i>Fatalities per 100.000 inhabitants for nordic countries.....</i>	<i>11</i>
Motorakfór pr. 1. janúar 2012.....	11
<i>Vehicles per 1st January 2012</i>	<i>11</i>

Keldur:

Politiið
 Akstovan
 P/F Smyril Line
 P/F Vágatunnilin
 P/F Vága Floghavn
 P/F Norðoyatunnilin
 P/F Atlantic Airways
 Strandfaraskip Landsins

Fastar ferðsluteljingar á landsvegum

Traffic counting on roads

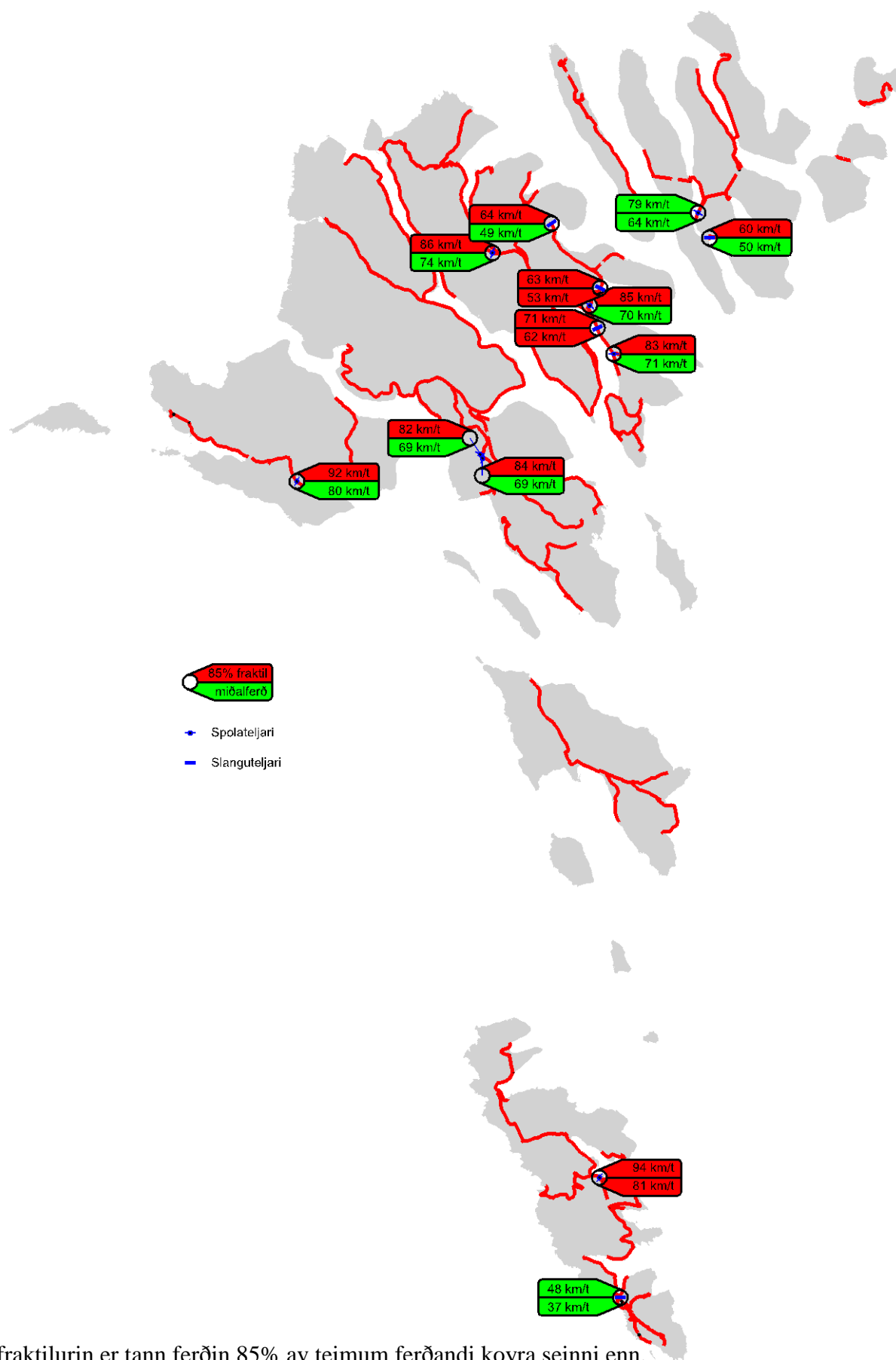
Ferðslan á landsvegum verður tald regluliga, og niðanfyri er sett upp “Ársmeðalferðsla um samdøgrið” (ÁFS), ið eru øll akfør, sum í eitt ár fara um teljistaðið, býtt við dagatalið í árinum (365).

	Hovstunnil	Leitisrætt	Mjørkadalur S	Mjørkadalur N
Ársmeðalferðsla	1230	2114	349	474
Gerandisdagsferðsla	1337	2323	327	458
Julisamdøgursferðsla	1141	1962	528	686
Taldir dagar	224	31	287	287
Lutfall av akførum yvir 5,8 m (%)	6	6	6	5
Ársmeðanferðsla fyri lastbilar	68	128	20	24
Morgun meldurstími	08:13, 83	07:52, 177	07:29, 37	07:05, 74
Kvøldar meldurstími	15:17, 272	15:05, 328	15:30, 48	15:34, 54
Størsti ferðslutími (dagur,tími,nøgd)	28/01,16:00,272	07/11,17:00,328	04/09,18:00,377	04/09,18:00,417
Miðalferð (km/t)	81	80	69	69
Miðalferð gerandisdagar (km/t)	80	80	69	69
Lutfall yvir ferðmarkið (%)	50	49	21	18
Lutfall yvir ferðmarkið +10km/t (%)	19	18	6	7
Lutfall yvir ferðmarkið +20km/t (%)	6	5	1	2
Ferðin, sum 15 % koyra seinni enn	72	69	55	55
Ferðin, sum 85 % koyra seinni enn	94	92	84	82

	Gøtueiði	Lambareiði	Norðskálatunnil	Grønaból
Ársmeðalferðsla	4291	5641	3540	2279
Gerandisdagsferðsla	4536	6583	3731	2683
Julisamdøgursferðsla	4723	6215	3576	1915
Taldir dagar	334	10	249	11
Lutfall av akførum yvir 5,8 m (%)	6	3	7	4
Ársmeðanferðsla fyri lastbilar	272	162	249	85
Morgun meldurstími	07:37, 357	09:00, 176	08:04, 322	09:00, 106
Kvøldar meldurstími	16:19,0447	16:30, 511	16:45, 364	15:10, 235
Størsti ferðslutími (dagur,tími,nøgd)	05/08,16:00,616	22/12,16:00,644	16/10,18:00,574	30/12,15:00,291
Miðalferð (km/t)	70	71	74	64
Miðalferð gerandisdagar (km/t)	69	69	74	62
Lutfall yvir ferðmarkið (%)	19	19	29	13
Lutfall yvir ferðmarkið +10km/t (%)	5	6	7	5
Lutfall yvir ferðmarkið +20km/t (%)	1	2	1	1
Ferðin, sum 15 % koyra seinni enn	63	60	64	48
Ferðin, sum 85 % koyra seinni enn	85	83	86	79

Ferðmátingar á landsvegunum 2011

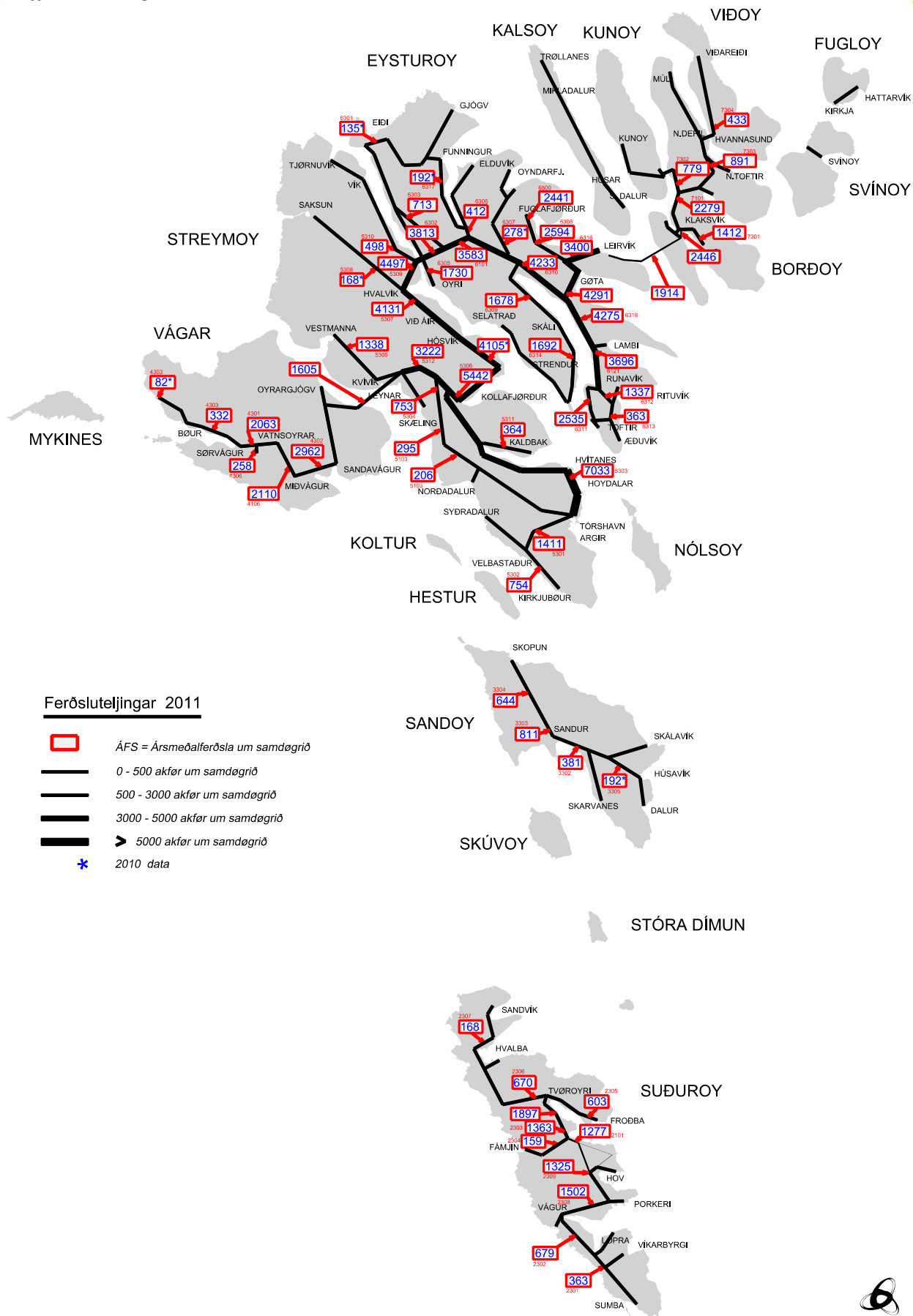
Traffic speed on main roads



85% fraktilurinn er tann ferðin 85% av teimum ferðandi koyra seinni enn.
Ferðslutöl 2011

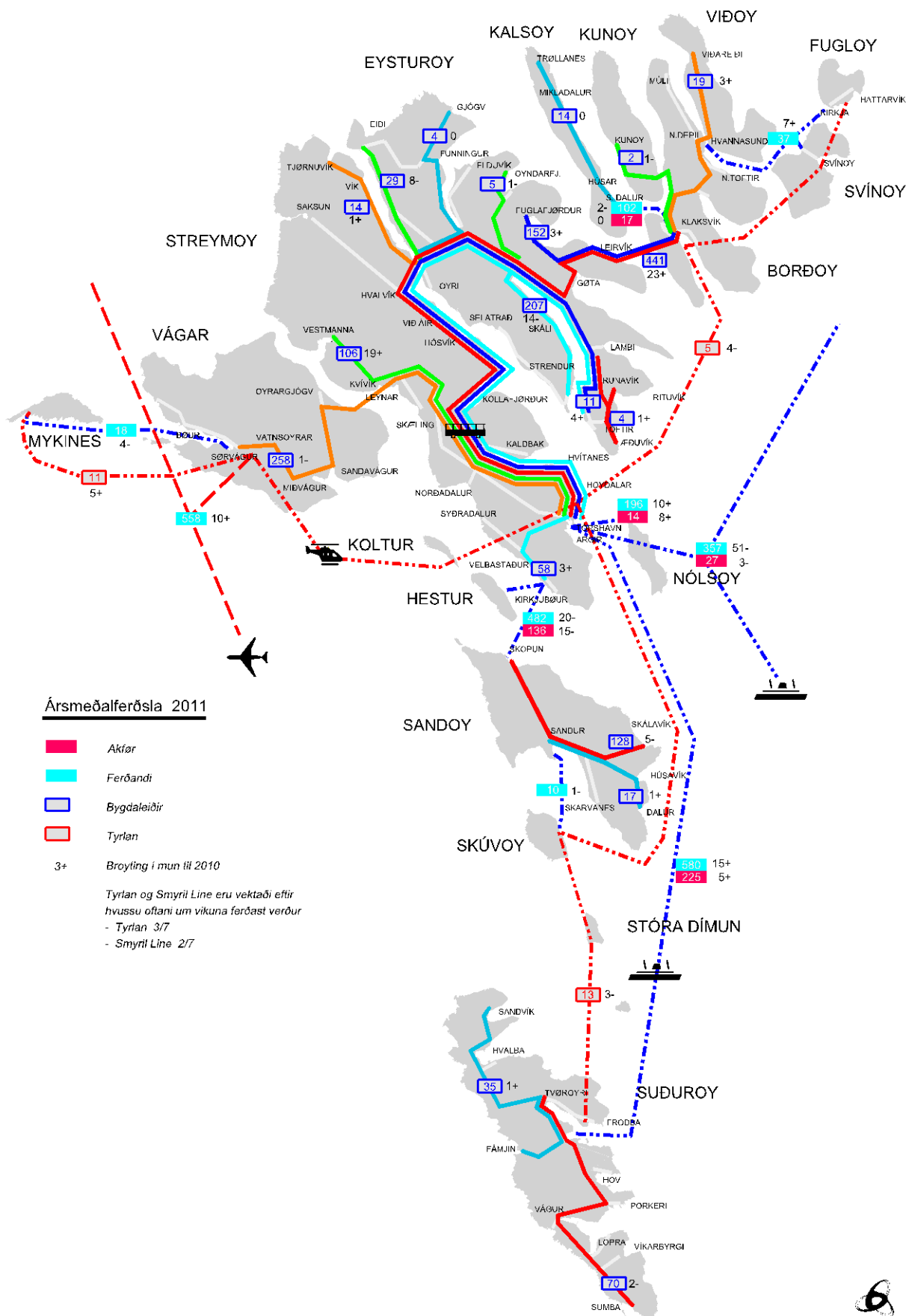
Ferðsluteljingar 2011

Traffic counting 2011



Felagsferðsla 2011

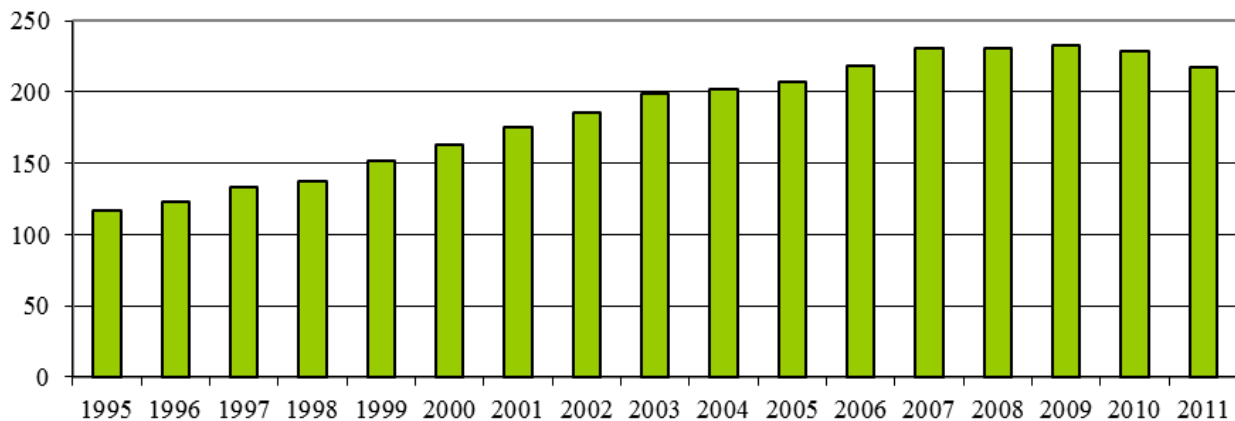
Public transport 2011



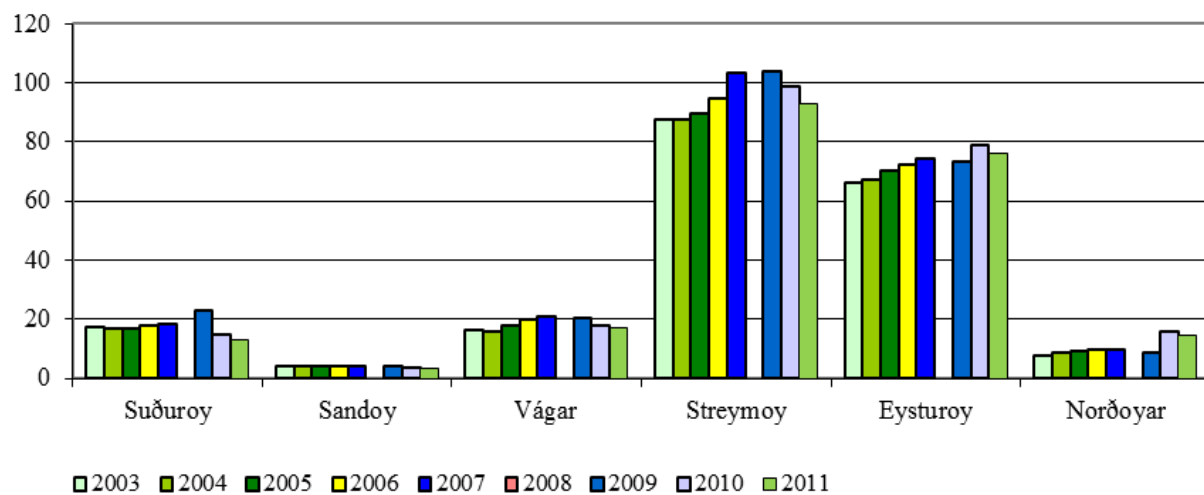
Ferðsluarbeiði á landsvegnum 2011

Traffic labour (vehicle km)

Miód. akfarskm



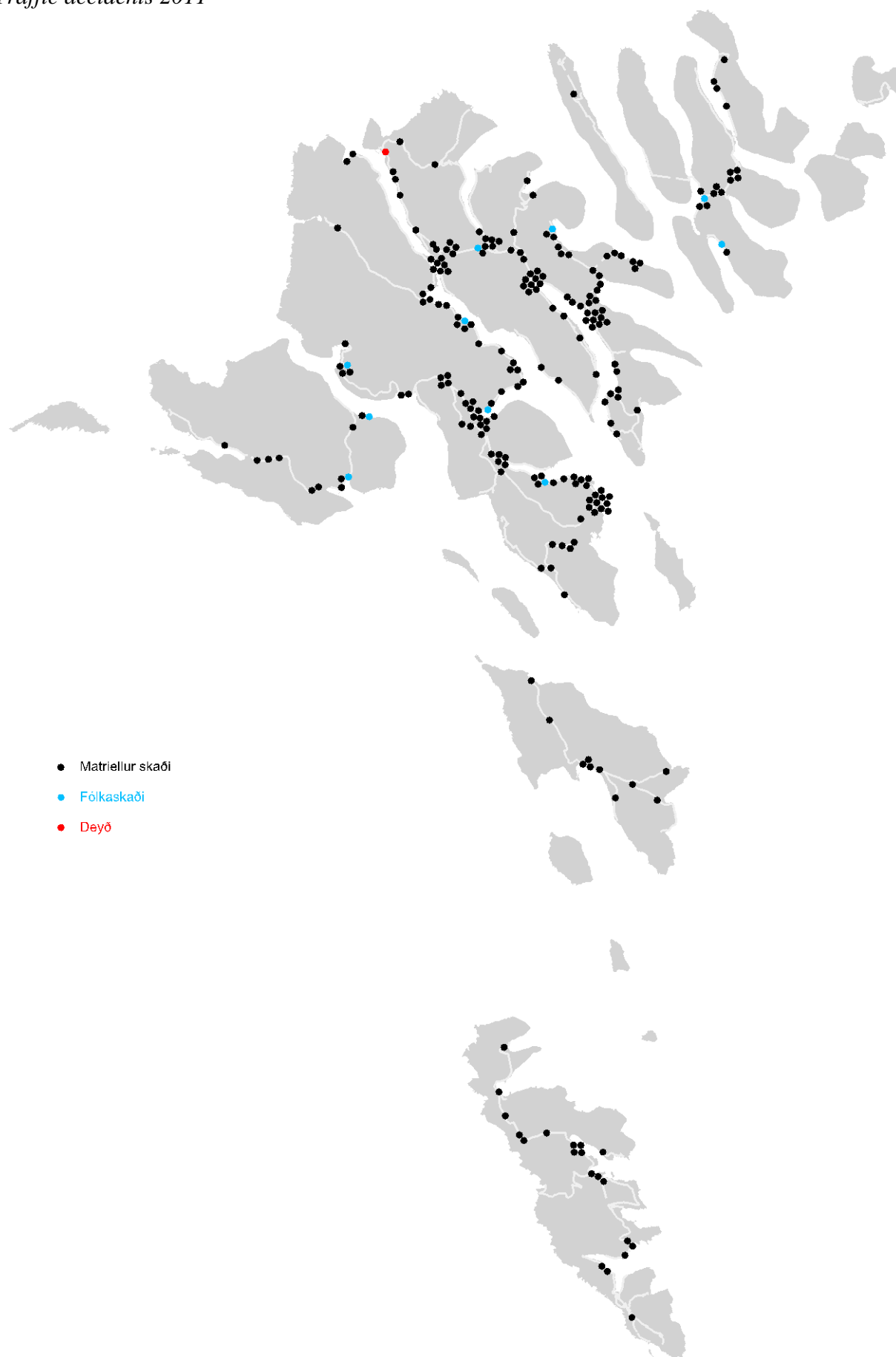
Miód. akfarskm



2003 2004 2005 2006 2007 2008 2009 2010 2011

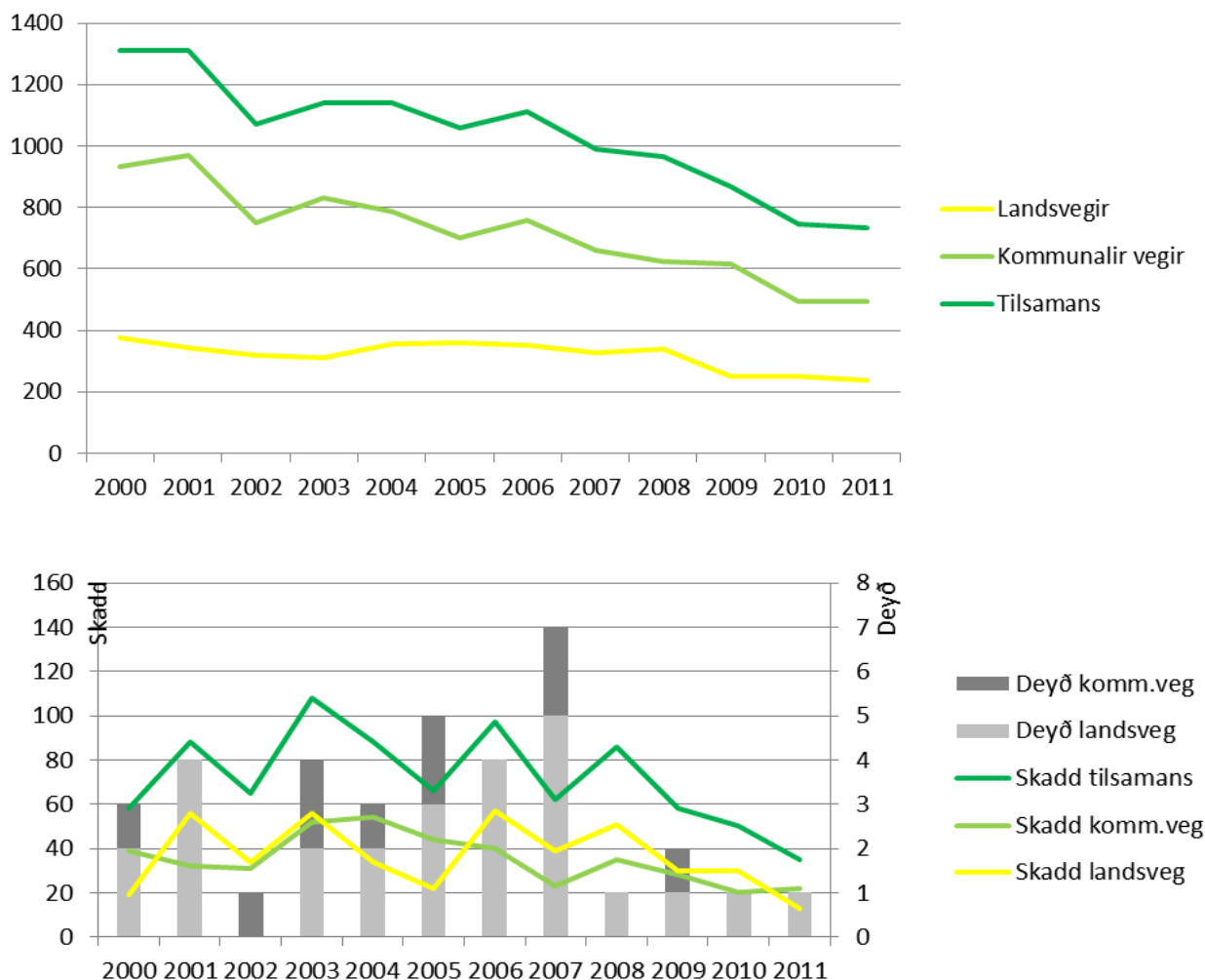
Ferðsluóhappini 2011

Traffic accidents 2011



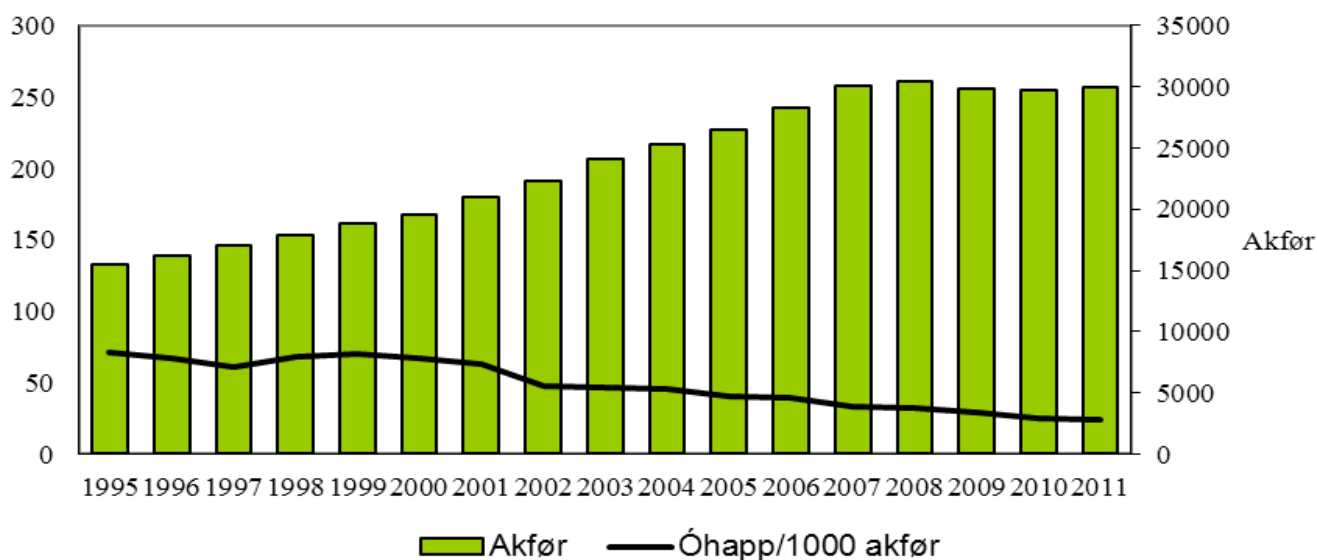
Ferðsluóhappini 2000 – 2011

Traffic accidents 2000 – 2011



Óhapp pr. 1.000 akfór 1995-2011

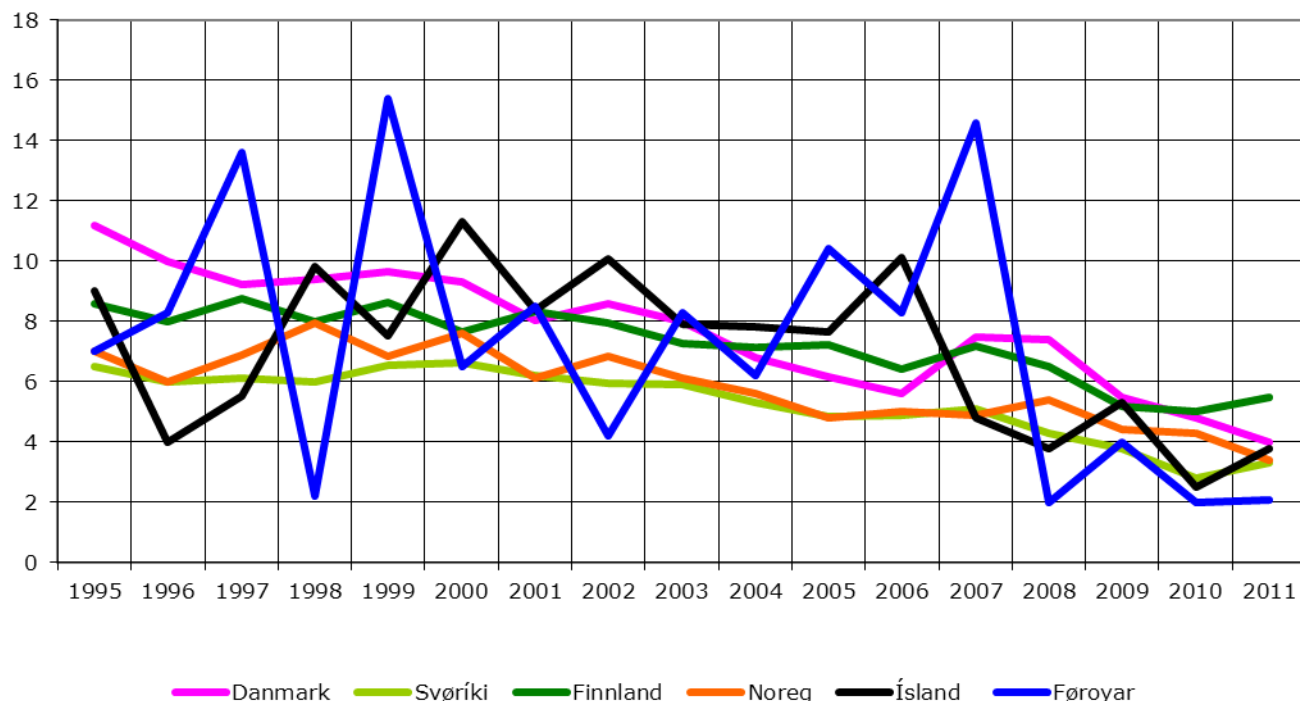
Traffic accidents per 1.000 vehicles 1995-2011



Deyð pr. 100.000 íbúgvar í Norðurlondum

Fatalities per 100.000 inhabitants for nordic countries

Deyð pr. 100.000



Motorakfør pr. 1. januar 2012

Vehicles per 1st January 2012

	Eysturoy	Norðoyar	Sandoy	Streymoy	Suðuroy	Vágoy	Tilsamans
Brand bilar	14	6	1	10	5	4	40
Bussar	25	7	5	51	14	4	106
Ellis akf.	41	14	3	99	10	18	185
Ellis m/c	31	21	4	87	30	23	196
Hýru bilar	8	13	2	65	7	3	98
Kampingbilar	0	0	0	11	3	2	16
Kampingvogn.	72	20	3	138	11	29	273
Lastbilar	146	54	10	249	47	23	529
Leguvogn.	43	8	0	64	8	8	131
Líkvogn.	2	2	0	3	1	0	8
M/C	171	97	14	302	60	63	707
Neyðsend. akf.	14	15	1	68	10	10	118
Persón bilar	4755	2248	472	9381	1770	1222	19848
Prutl	354	159	57	732	207	165	1674
Smá buss.	29	12	2	55	9	7	114
Sópi mask.	0	0	0	2	1	1	4
Tanga bilar	3	1	1	29	2	0	36
Viðfestivogn.	490	170	97	947	248	237	2189
Vøruvogn.	812	391	71	1813	324	231	3642
Annað	2	0	0	3	0	0	5
Tilsamans	7012	3238	743	14109	2767	2050	29919