

Ferðslan 2012

Innihaldsyvirlit

Contents

Fastar ferðsluteljingar á landsvegum.....	4
<i>Traffic counting on roads</i>	<i>4</i>
Ferðmátningar á landsvegum 2012.....	5
<i>Traffic speed on main roads</i>	<i>5</i>
Ferðsluteljingar 2012	6
<i>Traffic counting 2012</i>	<i>6</i>
Ferðsluarbeiði á landsvegum 2012	7
<i>Traffic labour (vehicle km).....</i>	<i>7</i>
Ferðsluóhappini 2000 – 2012	8
<i>Traffic accidents 2000 – 2012</i>	<i>8</i>
Deyð pr. 100.000 íbúgvar í Norðurlöndum	8
<i>Fatalities per 100.000 inhabitants for nordic countries.....</i>	<i>8</i>
Motorakfør pr. 1. januar 2013.....	9
<i>Vehicles per 1st January 2012</i>	<i>9</i>
Óhapp pr. 1.000 akfør 1995-2012.....	9
<i>Traffic accidents per 1.000 vehicles 1995-2012.....</i>	<i>9</i>

Keldur:

Politiið
 Akstovan
 P/F Vágatunnilin
 P/F Norðoyatunnilin

Fastar ferðsluteljingar á landsvegum

Traffic counting on roads

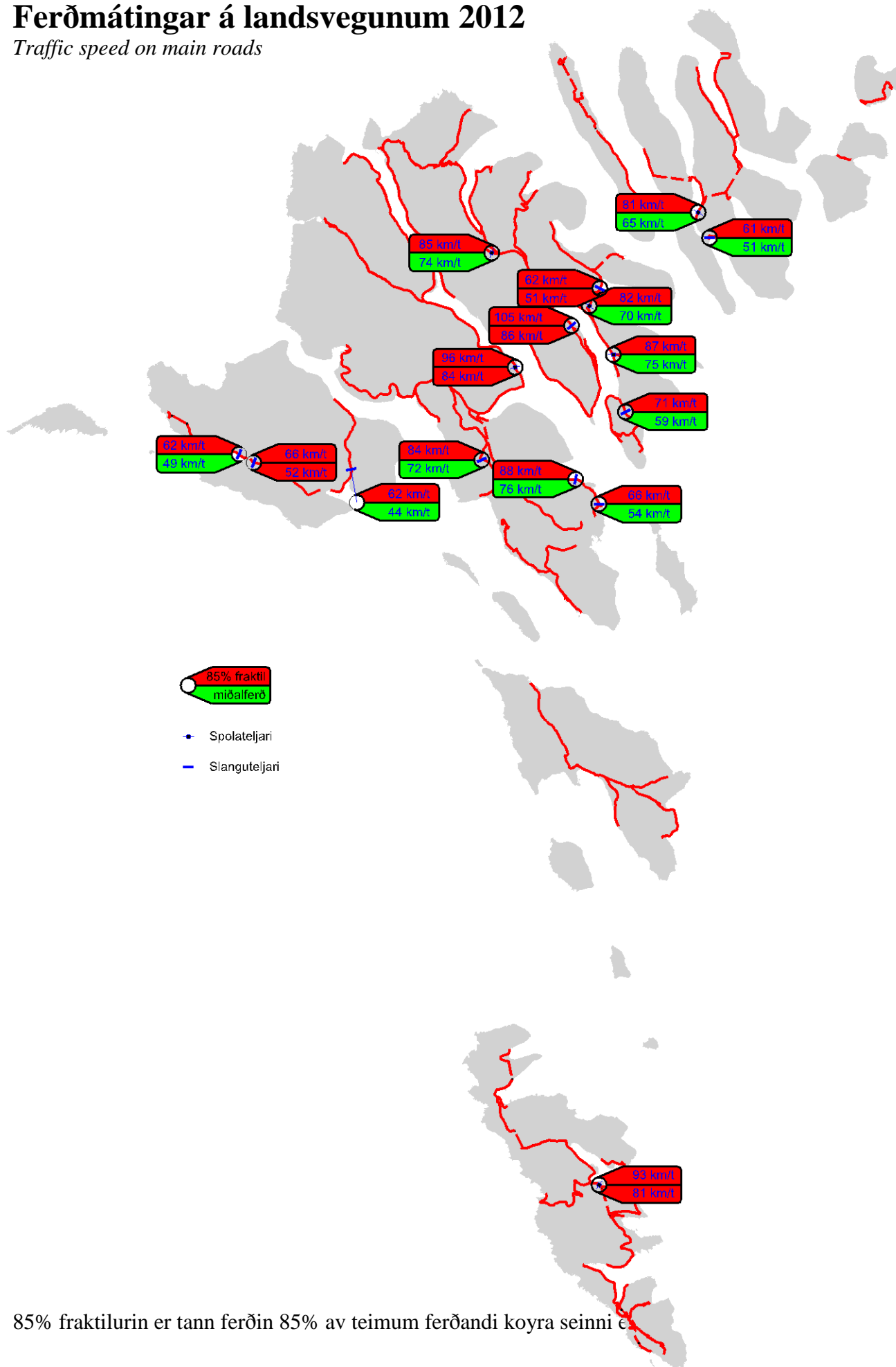
Ferðslan á landsvegum verður tald regluliga, og niðanfyri er sett upp “Ársmeðalferðsla um samdøgrið” (ÁFS), ið eru øll akfør, sum í eitt ár fara um teljistaðið, býtt við dagatalið í árinum (365).

	Hovstunnil	Í Sundum	Sørvágur	Mjorkadalur S
Ársmeðalferðsla	1288	4360	1706	664
Gerandisdagsferðsla	1378	4581	1763	712
Julisamdøgursferðsla	1229	4792	2140	559
Taldir dagar	357	6	12	13
Lutfall av akførum yvir 5,8 m (%)	6	8	9	11
Ársmeðanferðsla fyri lastbilar	80	325	160	75
Morgun meldurstími	07:25, 98	07:15, 371	08:06, 109	07:06, 74
Kvøldar meldurstími	14:56, 154	16:00, 462	15:53, 173	15:45, 75
Størsti ferðslutími (dagur,tími,nøgd)	22/06,20:00,267	03/02,16:00,473	29/06,17:00,208	16/06,16:00,109
Miðalferð (km/t)	81	84	52	72
Miðalferð gerandisdagar (km/t)	80	84	49	73
Lutfall yvir ferðmarkið (%)	51	67	62	23
Lutfall yvir ferðmarkið +10km/t (%)	18	26	28	5
Lutfall yvir ferðmarkið +20km/t (%)	5	7	7	1
Ferðin, sum 15 % koyra seinni enn	70	73	36	61
Ferðin, sum 85 % koyra seinni enn	93	96	66	84

	Gøtueiði	Lambareiði	Norðskálatunnil	Grønaból
Ársmeðalferðsla	4221	4751	3556	2779
Gerandisdagsferðsla	4496	5240	3719	2633
Julisamdøgursferðsla	4613	4462	3991	3015
Taldir dagar	307	269	296	112
Lutfall av akførum yvir 5,8 m (%)	7	6	8	6
Ársmeðanferðsla fyri lastbilar	296	277	269	155
Morgun meldurstími	07:22, 396	07:32, 367	06:35, 306	07:48, 166
Kvøldar meldurstími	16:12, 449	16:13, 559	15:16, 377	15:00, 250
Størsti ferðslutími (dagur,tími,nøgd)	29/08,17:00,586	21/12,16:00,683	12/10,14:00,502	26/06,15:00,759
Miðalferð (km/t)	70	75	74	65
Miðalferð gerandisdagar (km/t)	69	75	73	65
Lutfall yvir ferðmarkið (%)	18	29	26	16
Lutfall yvir ferðmarkið +10km/t (%)	4	8	5	6
Lutfall yvir ferðmarkið +20km/t (%)	1	2	1	2
Ferðin, sum 15 % koyra seinni enn	57	63	62	49
Ferðin, sum 85 % koyra seinni enn	82	87	85	81

Ferðmátingar á landsvegum 2012

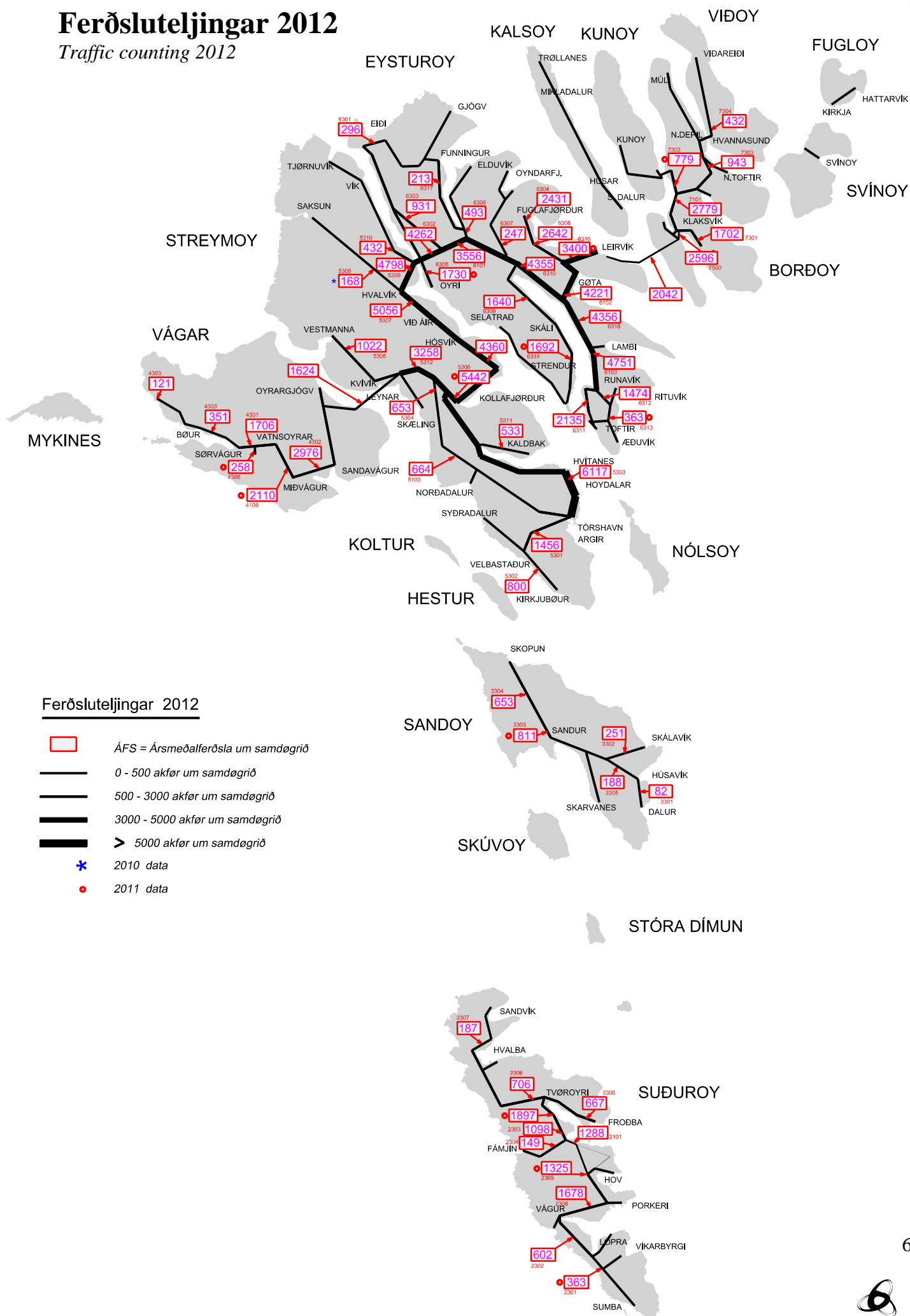
Traffic speed on main roads



85% fraktilurinn er tann ferðin 85% av teimum ferðandi koyra seinni e

Ferðsluteljingar 2012

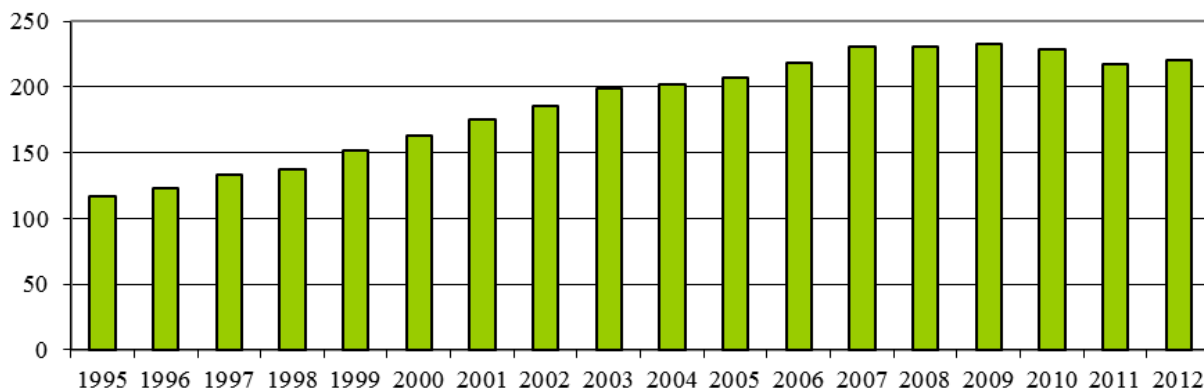
Traffic counting 2012



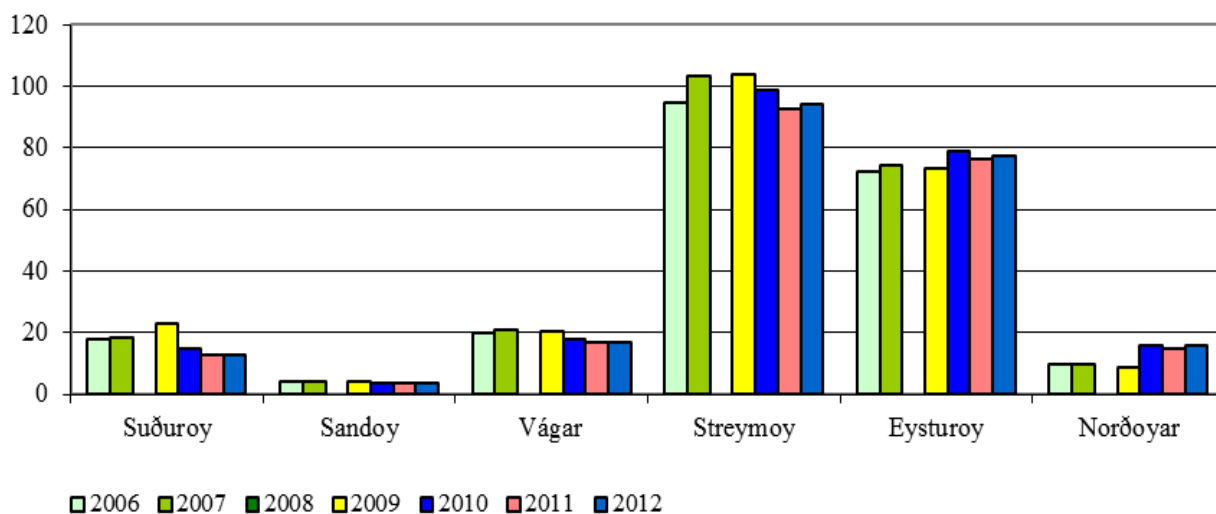
Ferðsluarbeiði á landsvegunum 2012

Traffic labour (vehicle km)

Mió. akfarskm

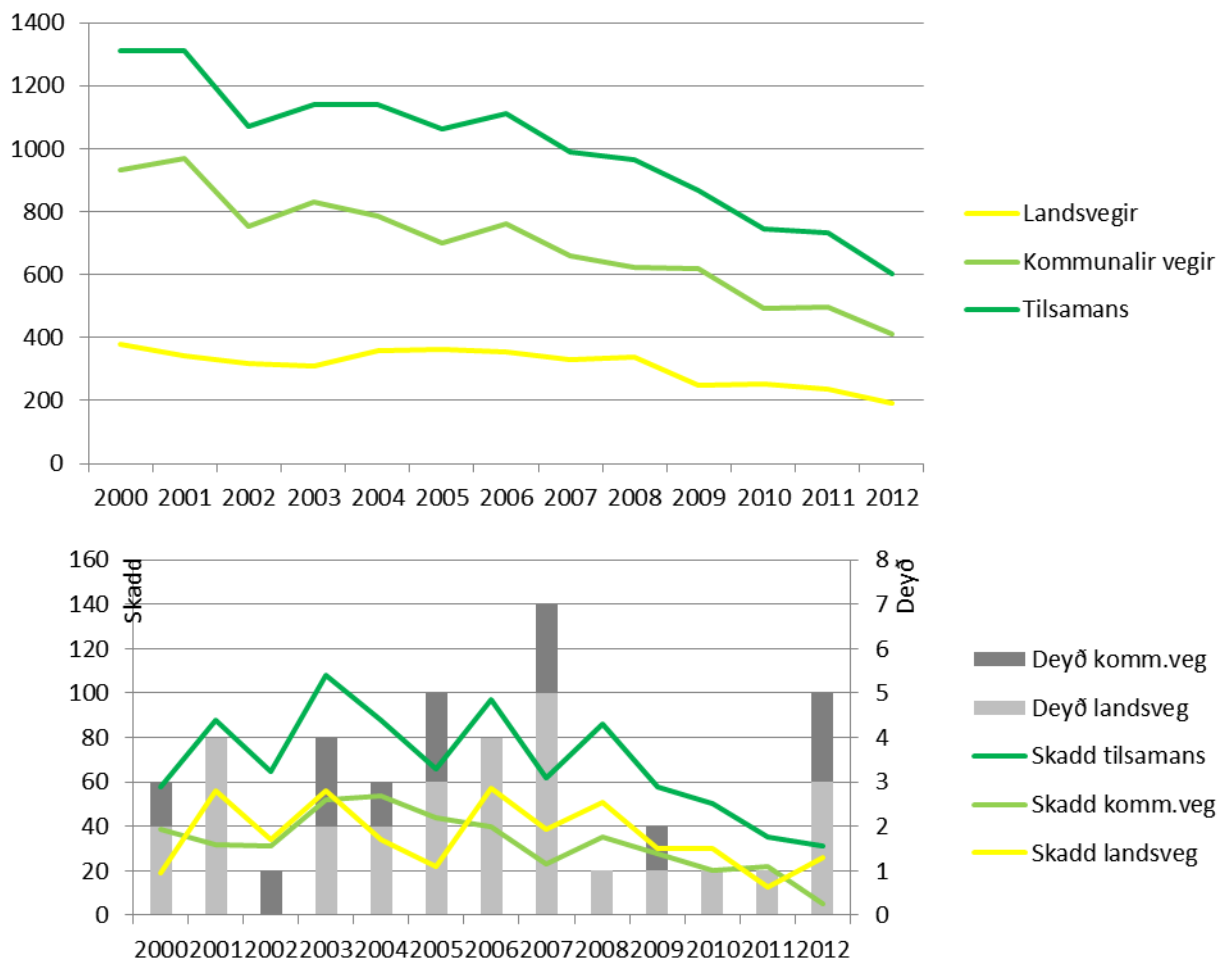


Mió. akfarskm



Ferðsluóhappini 2000 – 2012

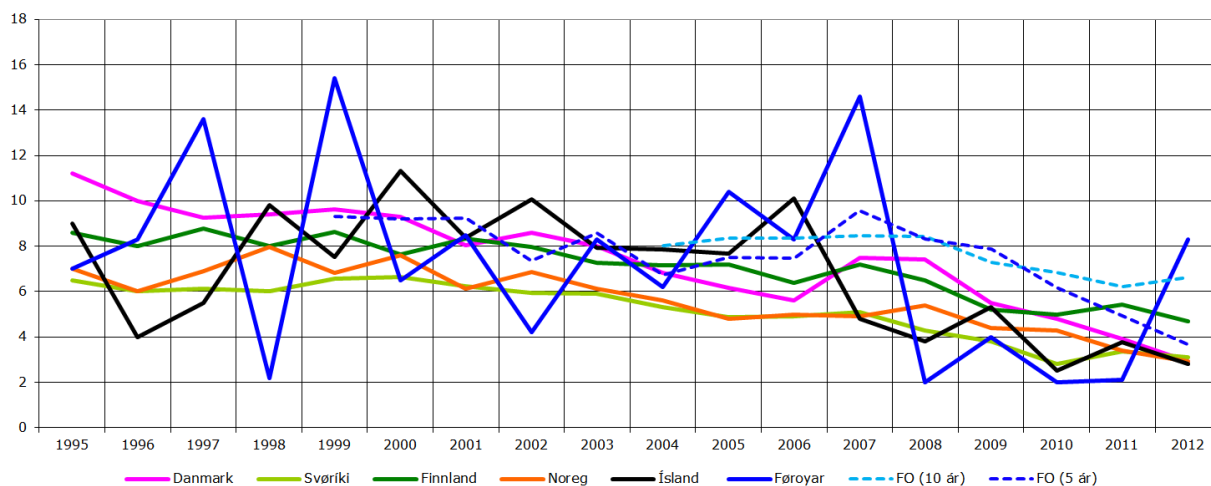
Traffic accidents 2000 – 2012



Deyð pr. 100.000 íbúgvar í Norðurlöndum

Fatalities per 100.000 inhabitants for nordic countries

Deyð pr. 100.000



Motorakfør pr. 1. januar 2013

Vehicles per 1st January 2012

	Norðoyar	Eysturoy	Streymoy	Vágoy	Sandoy	Suðuroy	Tilsamans
Lastbilar	51	144	238	22	9	46	510
Vøruvagnar	385	792	1806	224	64	332	3603
Bussar	19	54	102	12	9	19	215
Hýruvagnar	12	10	64	3	2	8	99
Aðrir persónbilar	2289	4884	9629	1278	466	1792	20338
Motorsúkkur	122	209	389	86	17	92	915
Prutl	170	387	677	161	57	207	1659
Viðfestisvagnar	202	647	1220	293	107	292	2761
Neyðsendarakfør	20	24	71	14	1	14	144
Tilsamans	3270	7151	14196	2093	732	2802	30244

Óhapp pr. 1.000 akfør 1995-2012

Traffic accidents per 1.000 vehicles 1995-2012

