



Merking av vegarbeiðum



Rev. feb. 2019

Tinghúsvegur 5
P.O. Box 78, 110 Tórshavn

Innleiðing

Standard tekningarnar eru ætlaðar at lætta um umsóknargongdina tá søkt verður um arbeiði fram við landsvegi. Skeltiætlanirnar í bóklinginum eru vegleiðandi. Oftani kunnu skeltiætlanirnar nýtast sum tær eru, men fyri truplari arbeiði, kann vera neyðugt at gera nýggjar skeltiætlanir. Tá kunnu standard skeltiætlanirnar nýtast sum íblástur.

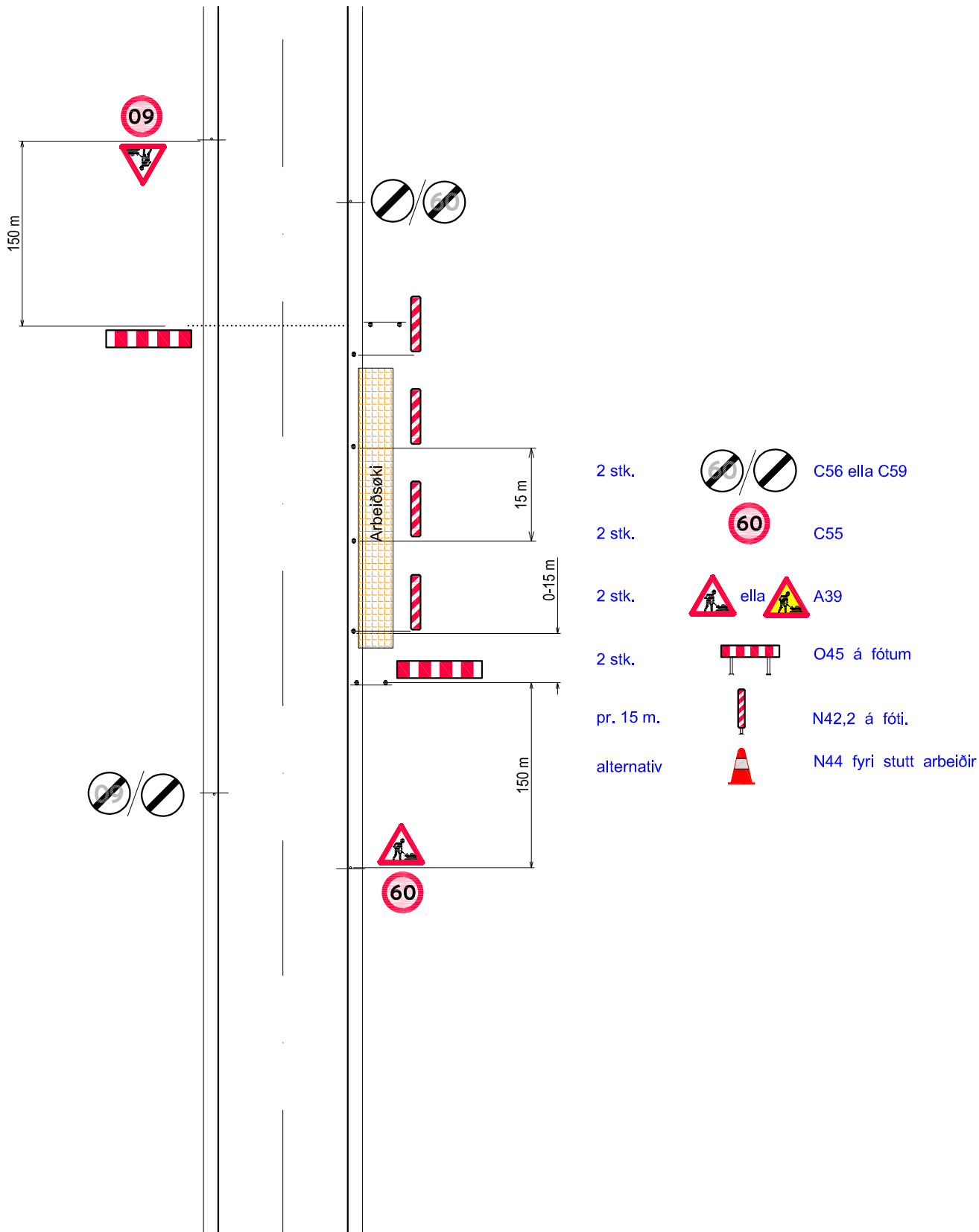
Dagføringar í mun til undafarnu útgávu:

- Skeltir:
 - Í teimum førum tá yvirhálingsforboð(C51) verður brúkt, er hetta flutt fram til at standa saman við Arbeiðsmanninum (A39).
 - Vegur smalkar (A43), verður framyvir bert brúkt, har tveir vegbanar framvegis eru tøkir.
 - Tá arbeiðsøkið endar verða nú allir møguleikar fyri broyting av ferðmarki vístir.
- Ljósreguleringar:
 - Útgreiðning er gjørd, so at tørvurin á at nýta ljósregulering, sæst bæði út frá ferðslunøgd og sýnið framvið arbeiðsøkinum. Tað er eisini lagt upp fyri, at tørvur kann vera á at hava ljósregulering báðumegin vegin.
- Skeltivognur:
 - Skeltiplanur 10, sum umfatar brúk av skeltivogni er ikki galdandi longur og tískil ikki við í nýggju útgávuni.

Tá skeltiætlanirnar verða nýttar, skal gevast gætur, at:

- Skeltiætlanirnar eru vegleiðandi.
- Skeltiætlanirnar eru ikki mátifastar.

Hetta merkir, at veg- og ferðslumynduleikin skerpa krøvini í skeltiætlanum, um tað verður mettt neyðugt, út frá umstøðunum á staðnum.



Merking av vegarbeiðum

Støðufast vegarbeiði

Ferð: 80 km/t

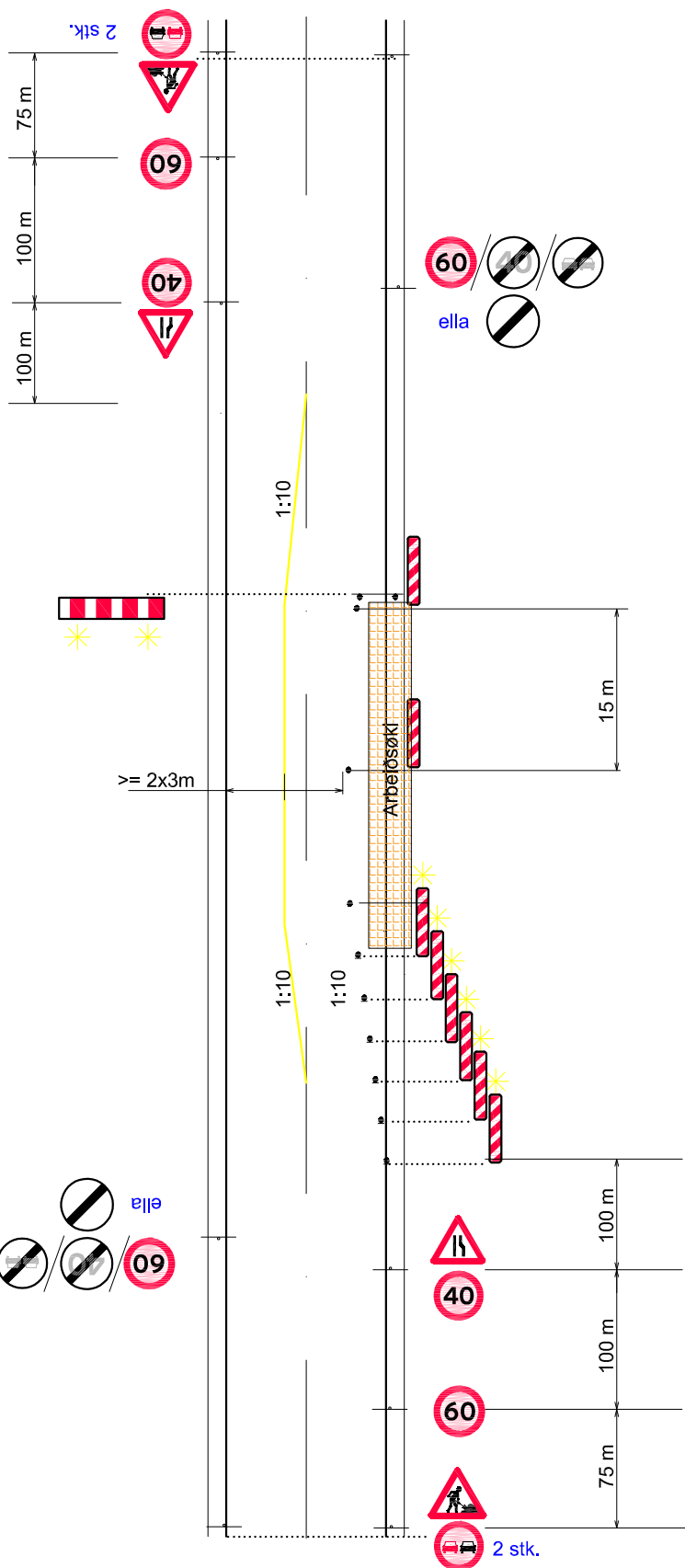
Tekn. nr.:

Arbeiði minst 0,5 m frá vegi

Feb. 2019

Arb. skelt 1

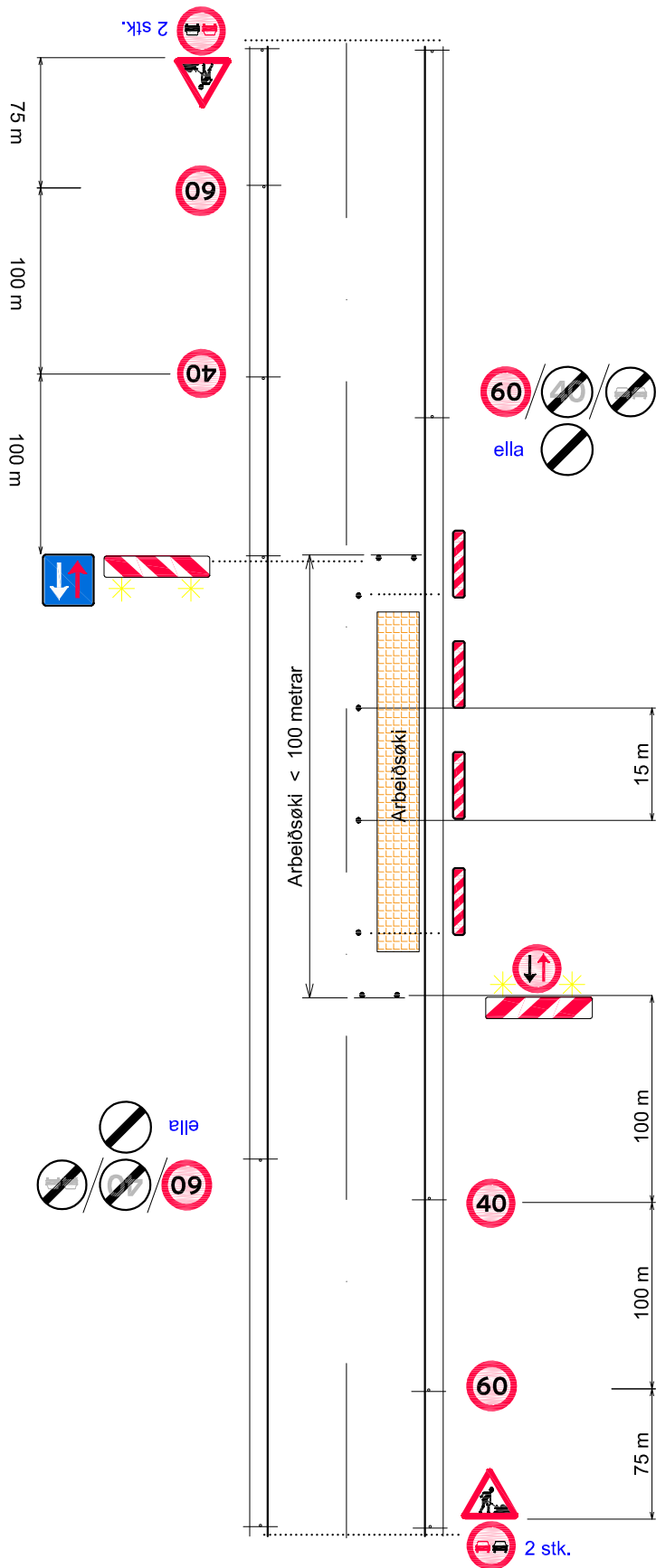
Forðing



- 1 stk. A43.2
- 1 stk. A43.3
- 2 stk. C55
- 2 stk. C55
- 4 stk. ella A39
- 4 stk. C51
- 2 stk. C55, C56, C53 ella C59
- 1 stk. O43,3 á fótum við ljósi
- pr. 15 m. N42,2 á fótum
- alternativ N44 fyri stutt arbeiðir
- uml. 6 stk. N42,2 á fótum við ljósi

Merking av vegarbeiðum

Støðufast vegarbeiði	Ferð: 80 km/t	Tekn. nr.:
Vegabreidd ≥ 6 m.	Feb. 2019	Arb. skelt 2
Forðing		



- 1 stk. B18
- 1 stk. B19
- 2 stk. C55
- 2 stk. C55
- 4 stk. ella A39
- 4 stk. C51
- 2 stk. C55, C56, C53 ella C59
- 1 stk. O43,2 á fótum við ljósi
- 1 stk. O43,3 á fótum við ljósi
- pr. 15 m. N42,2 á fótum
- alternativ N44 fyrri stuttu arbeiði

Um það frí sýnið ekki er nóg langt, skal ístaðin brúkast ljóskurv. Krav til longdina á fríum sýni, í mun til longd á arbeiðsøkinum, er víst í taðellini

Longd á arbeiðsøki	Frítt sýni	Akfør pr. tíma
< = 30 m.	95 m.	1000 akfør/t
40 m.	120 m.	900 akfør/t
50 m.	140 m.	800 akfør/t
70 m.	180 m.	700 akfør/t
100 m.	245 m.	600 akfør/t

Merking av vegarbeiðum

Støðufast vegarbeiði

Ferð: 80 km/t

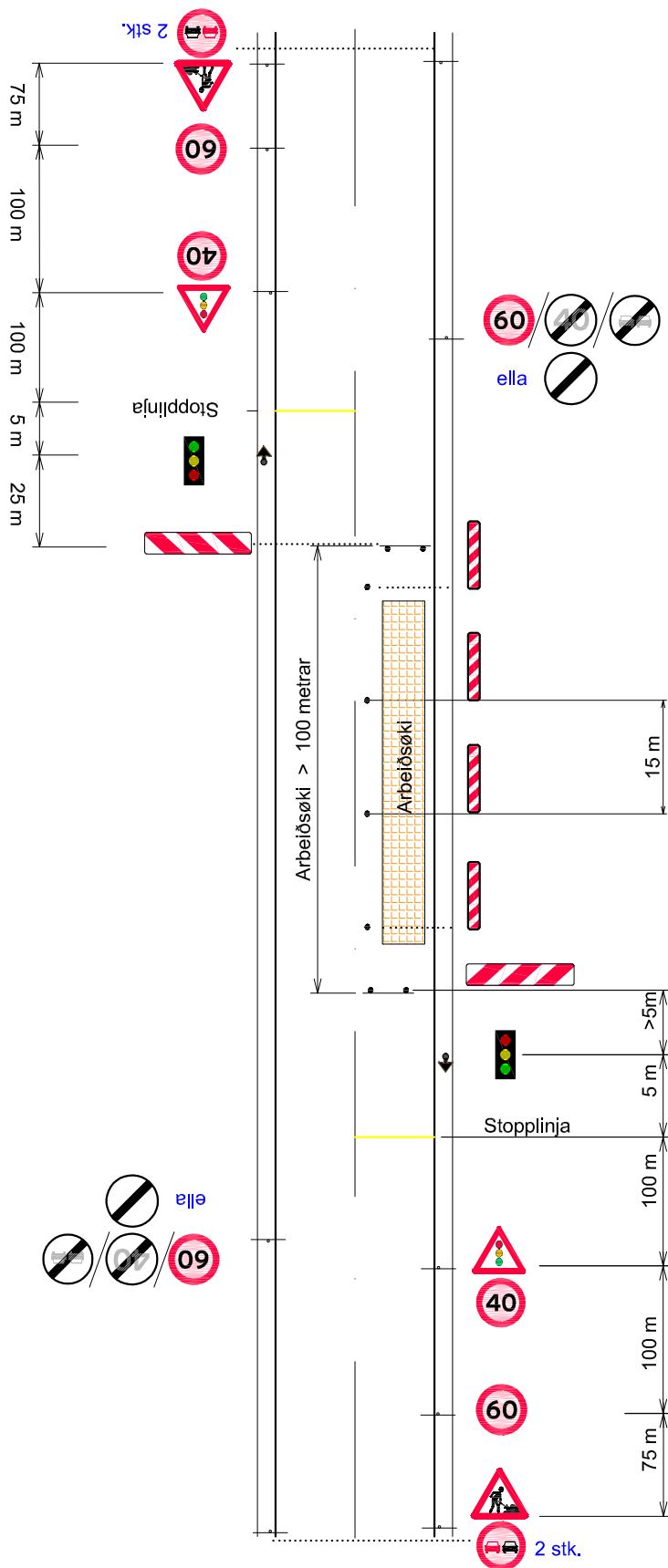
Tekn. nr.:

Longd < 100 m, frí breidd 3-4,5 m

Feb. 2019

Arb. skelt 3

Forðing



Merking av vegarbeiðum

Støðufast vegarbeiði

Longd > 100 m, frí breidd 3-4,5 m

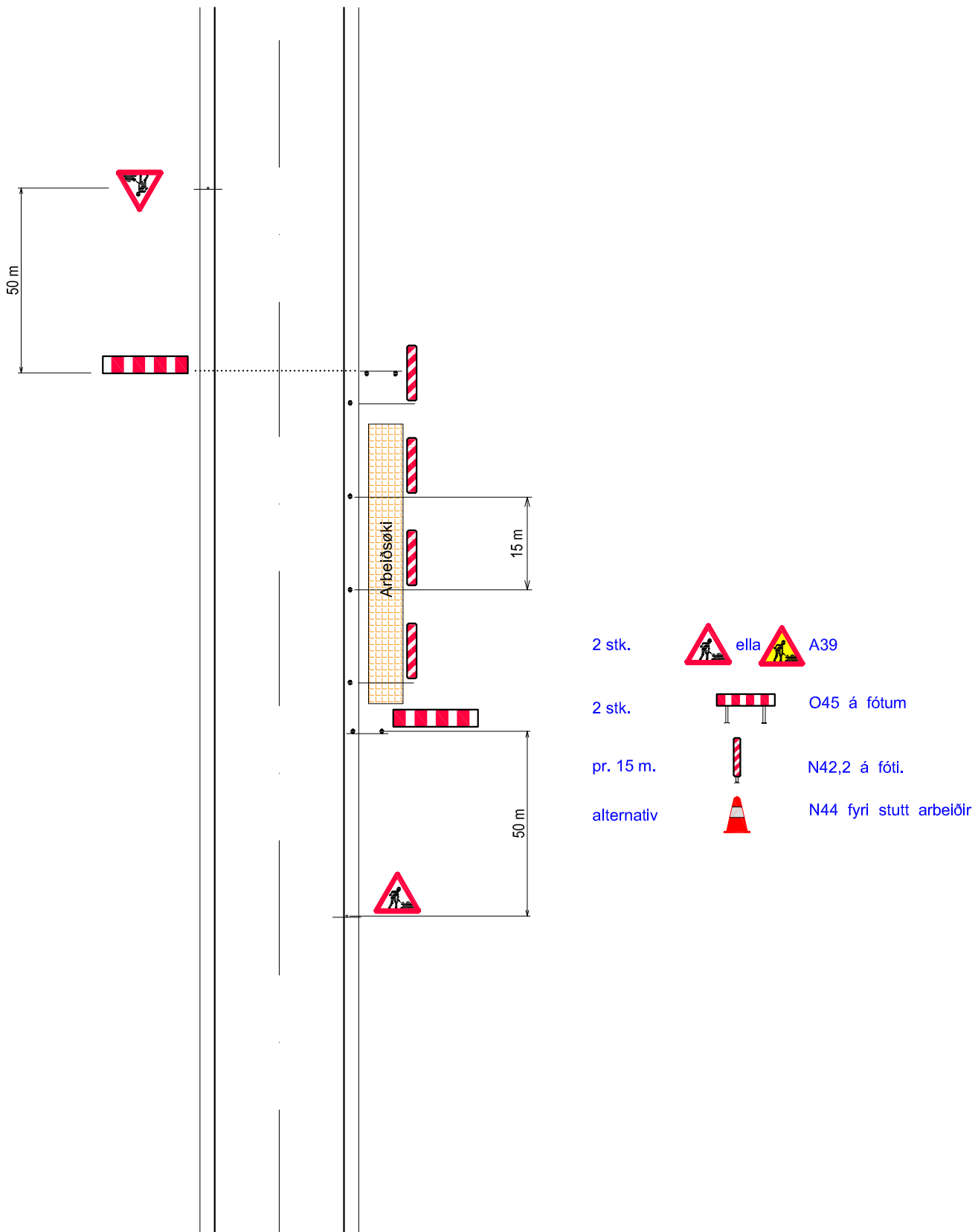
Ljóskurv

Ferð: 80 km/t

Feb. 2019

Tekn. nr.:

Arb. skelt 4



Merking av vegarbeiðum

Støðufast vegarbeiði

Ferð: 50 km/t

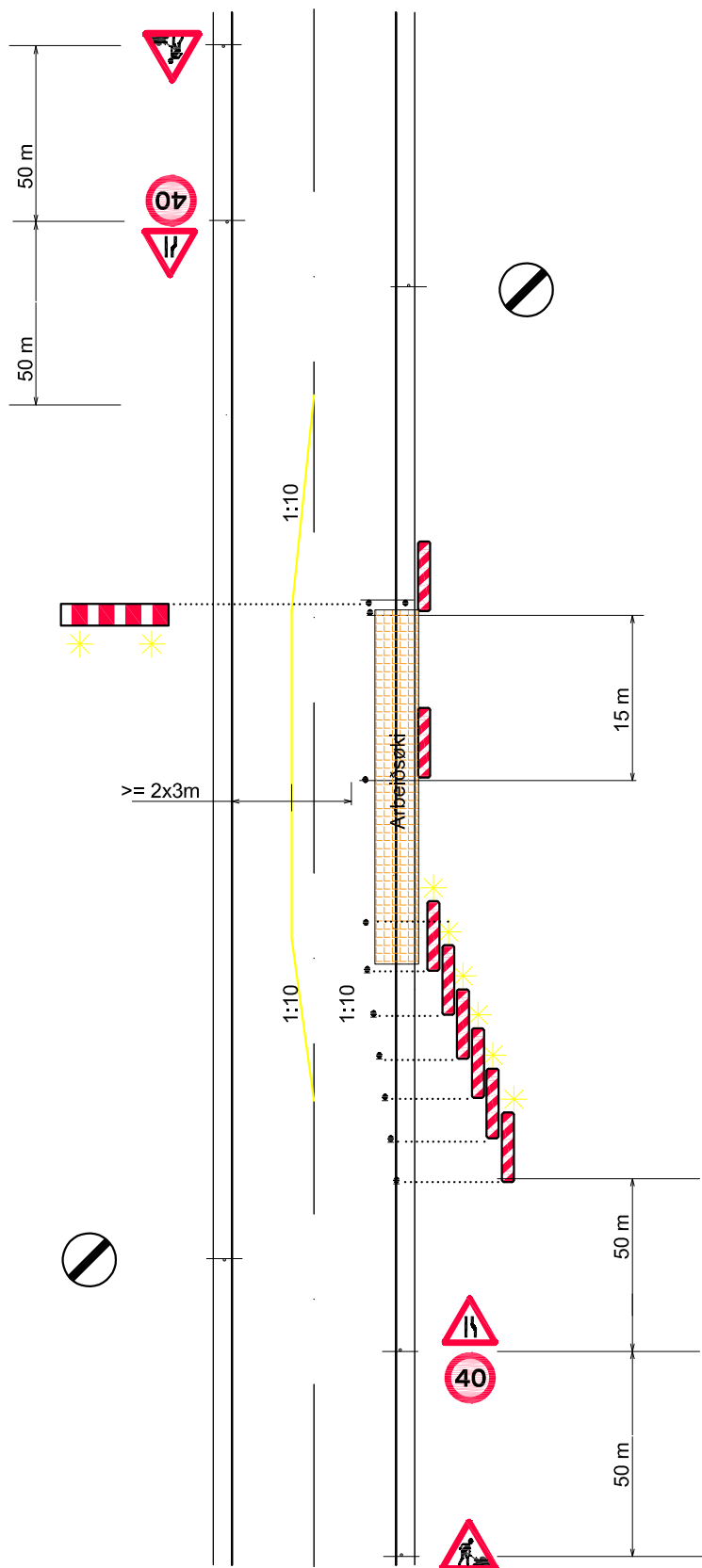
Tekn. nr.:







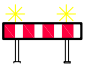



Arbeiði minst 0,5 m frá vegi

Feb. 2019

Arb. skelt 5

Forðing



- 1 stk.  A43.2
- 1 stk.  A43.3
- 2 stk.  C55
- 2 stk.  ella  A39
- 2 stk.  C59
- 1 stk.  O43,3 á fótum við ljósi
- pr. 15 m.  N42,2 á fóti
- alternativ  N44 fyri stutt arbeiðir
- uml. 6 stk.  N42,2 á fóti við ljósi

Merking av vegarbeiðum

Støðufast vegarbeiði

Ferð: 50 km/t

Tekn. nr.:

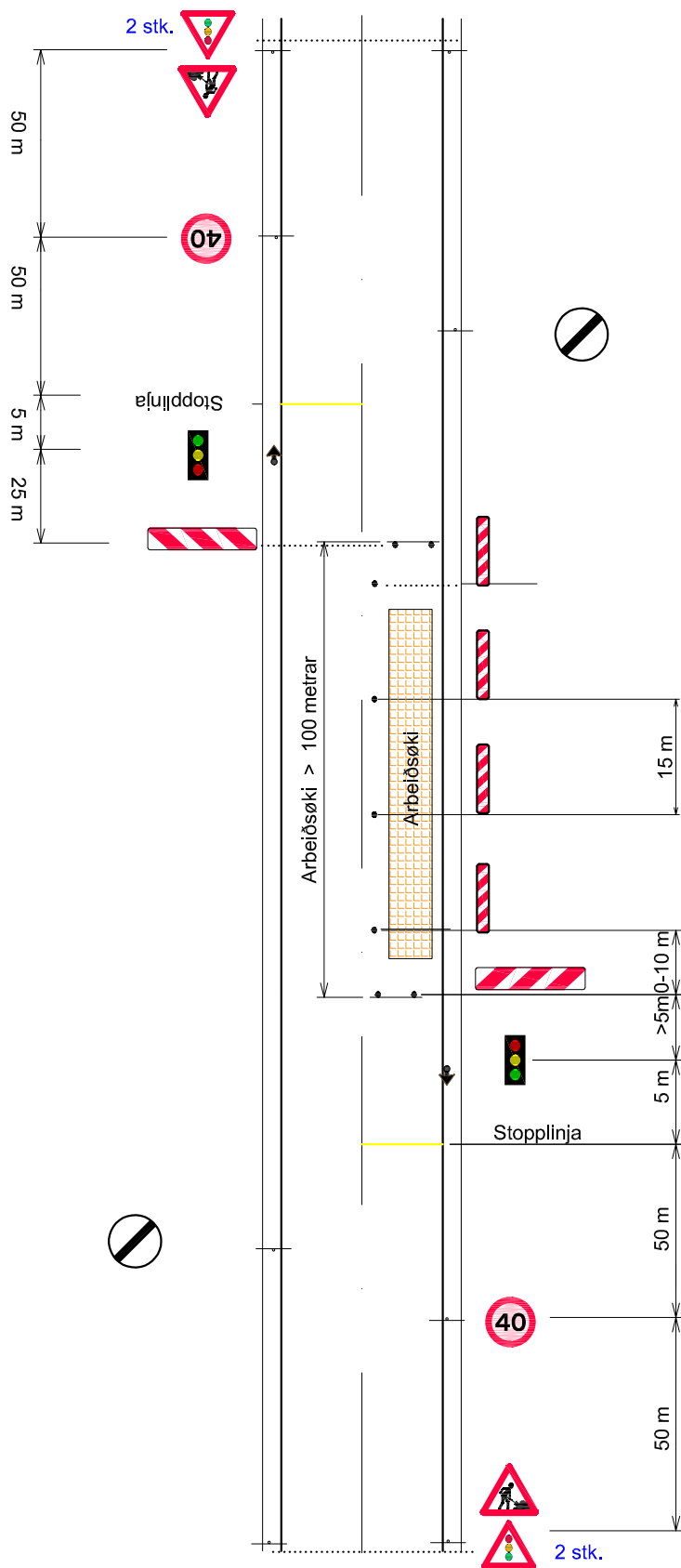
Vegabreidd $\geq 6 \text{ m}$.

Feb 2019

Arb. skelt 6

Forðing

Støðufast vegarbeiði	Ferð: 50 km/t	Tekn. nr.: Arb. skelt 7
Longd < 100 m, frí breidd 3-4,5 m	Feb. 2019	
Forðing		



Merking av vegarbeiðum

Støðufast vegarbeiði

Ferð: 50 km/t

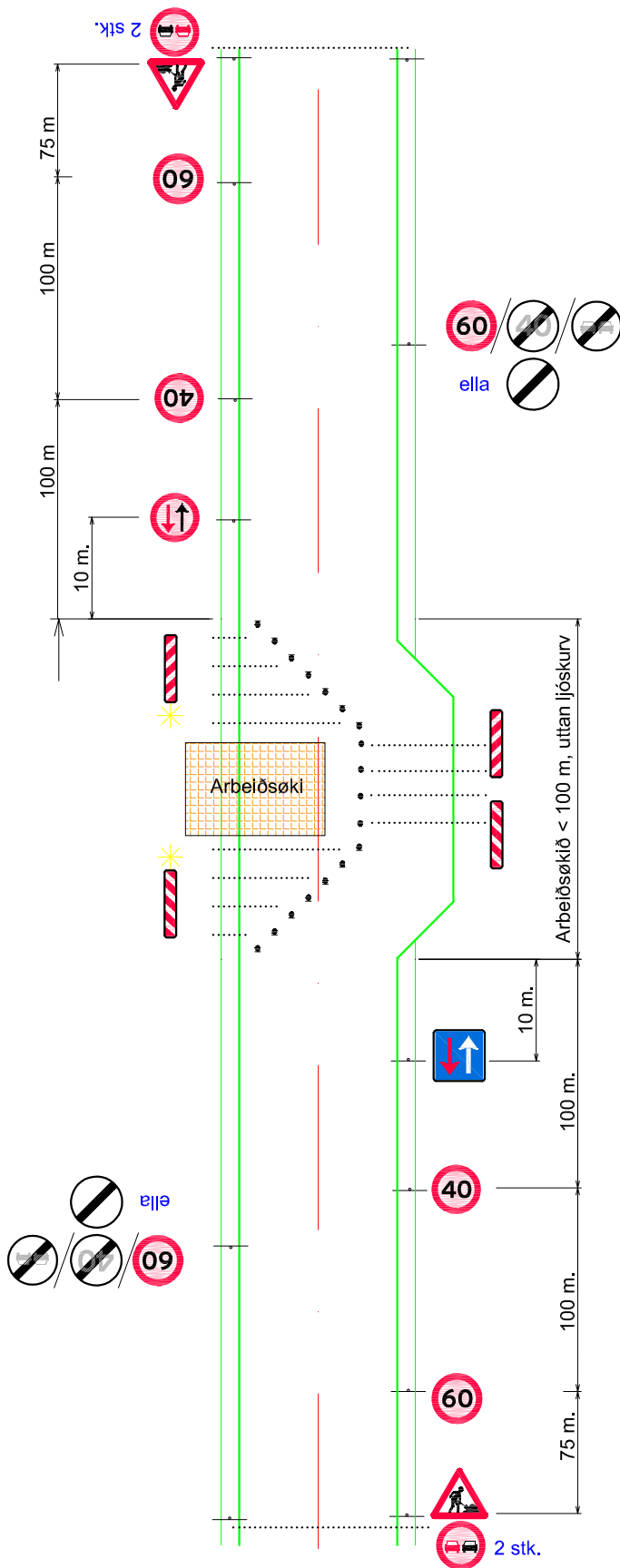
Tekn. nr.:

Longd > 100 m, frí breidd 3-4,5 m

Feb. 2019

Arb. skelt 8

Ljóskurv



Um tað fría sýnið ikki er nóg langt, skal ístaðin brúkast ljóskurv. Krav til longdina á fríum sýni, í mun til longd á arbeidsøkkinum, er víst í tabellini

Longd á arbeidsøki	Fritt sýni	Akfør pr. tíma
< = 30 m.	95 m.	1000 akfær/t
40 m.	120 m.	900 akfær/t
50 m.	140 m.	800 akfær/t
70 m.	180 m.	700 akfær/t
100 m.	245 m.	600 akfær/t

Merking av vegarbeiðum

Støðufast vegarbeiði

Ferð: 50 og 80 km/t

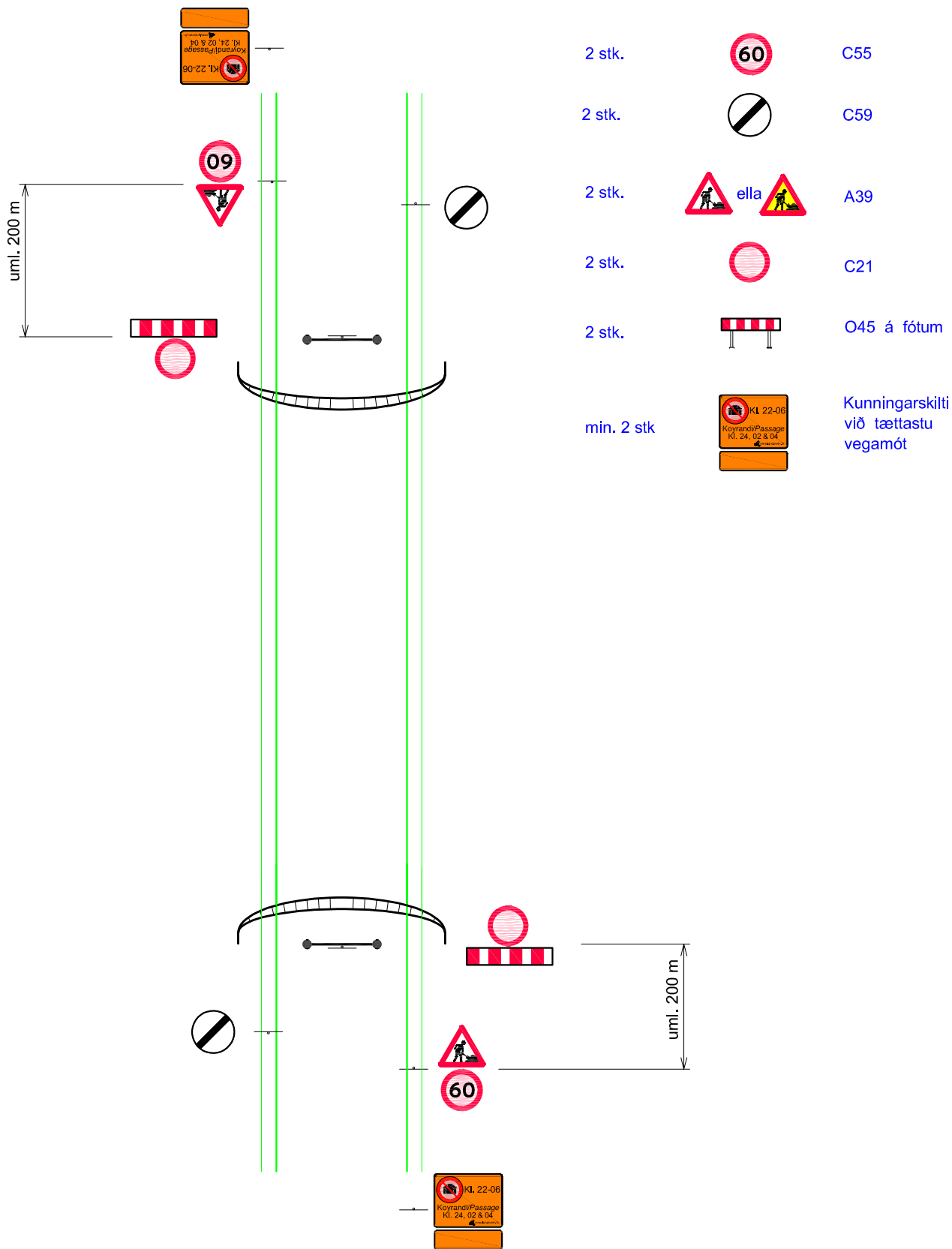
Tekn. nr.:

Longd uml. 30 m.

Feb. 2019

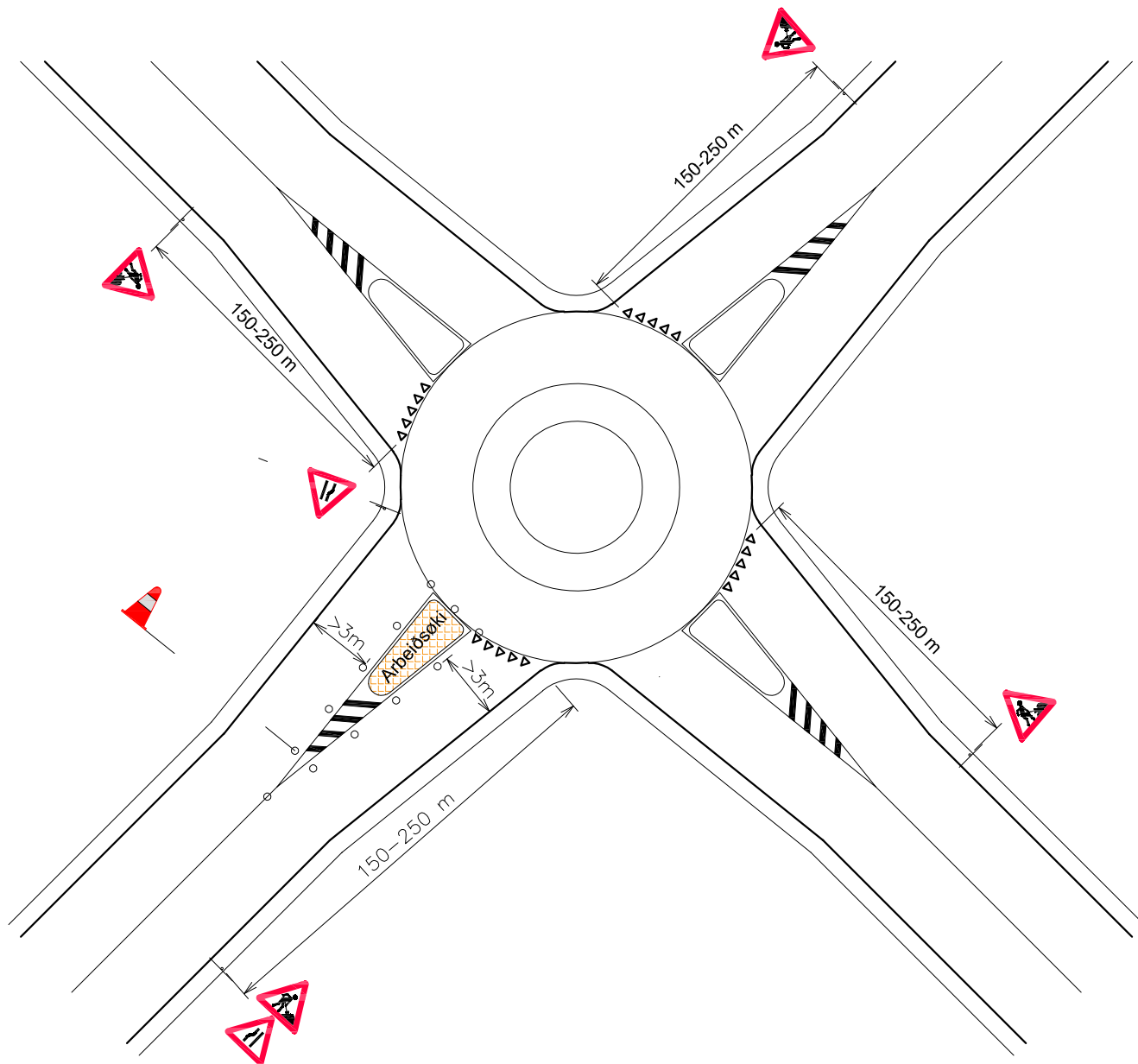
Arb. skelt 9

Umkoyringarbreyt



Merking av vegarbeiðum

Stongdur tunnil	Ferð: 80 km/t	Tekn. nr.:
Eitt- og tvísporaðir tunlar	Feb. 2019	Arb. skelt 11



1 stk pr innkoyringarveg



ella



A39

2 stk.



A43.2

Runt alla miðoynna



N44 fyrir hvørjar 5 m

Alternativt



N42,3 fyrir hvørjar 5 m, ístaðin fyrir N44



Tinghúsvegur 5
P.O. Box 78, 110 Tórshavn

Merking av vegarbeiðum

Rundkoyring

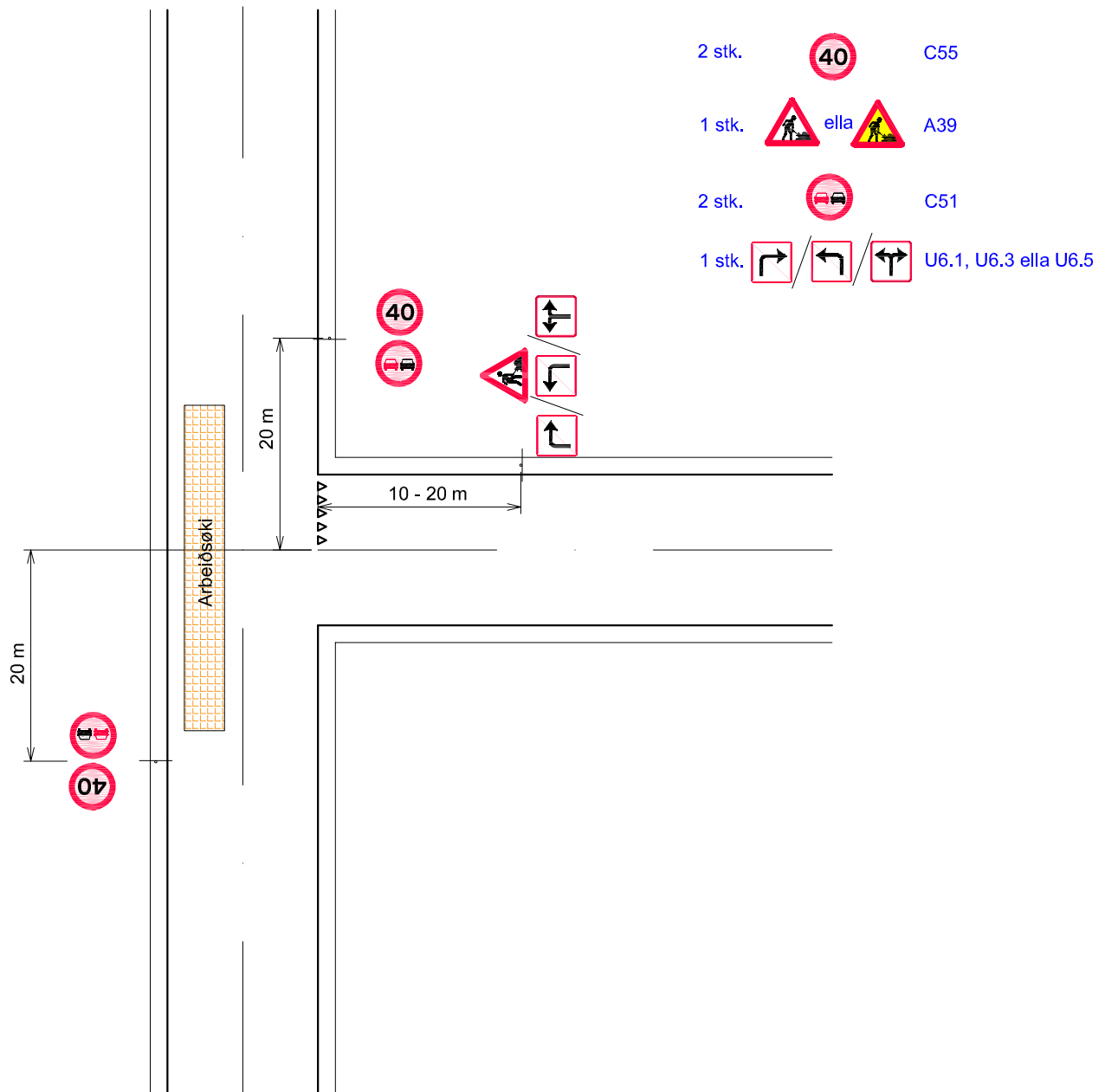
Ferð: 80 km/t

Tekn. nr.:

Arbeiði í miðoyggj á innkoyringarvegi

Feb. 2019

Arb. skelt 13

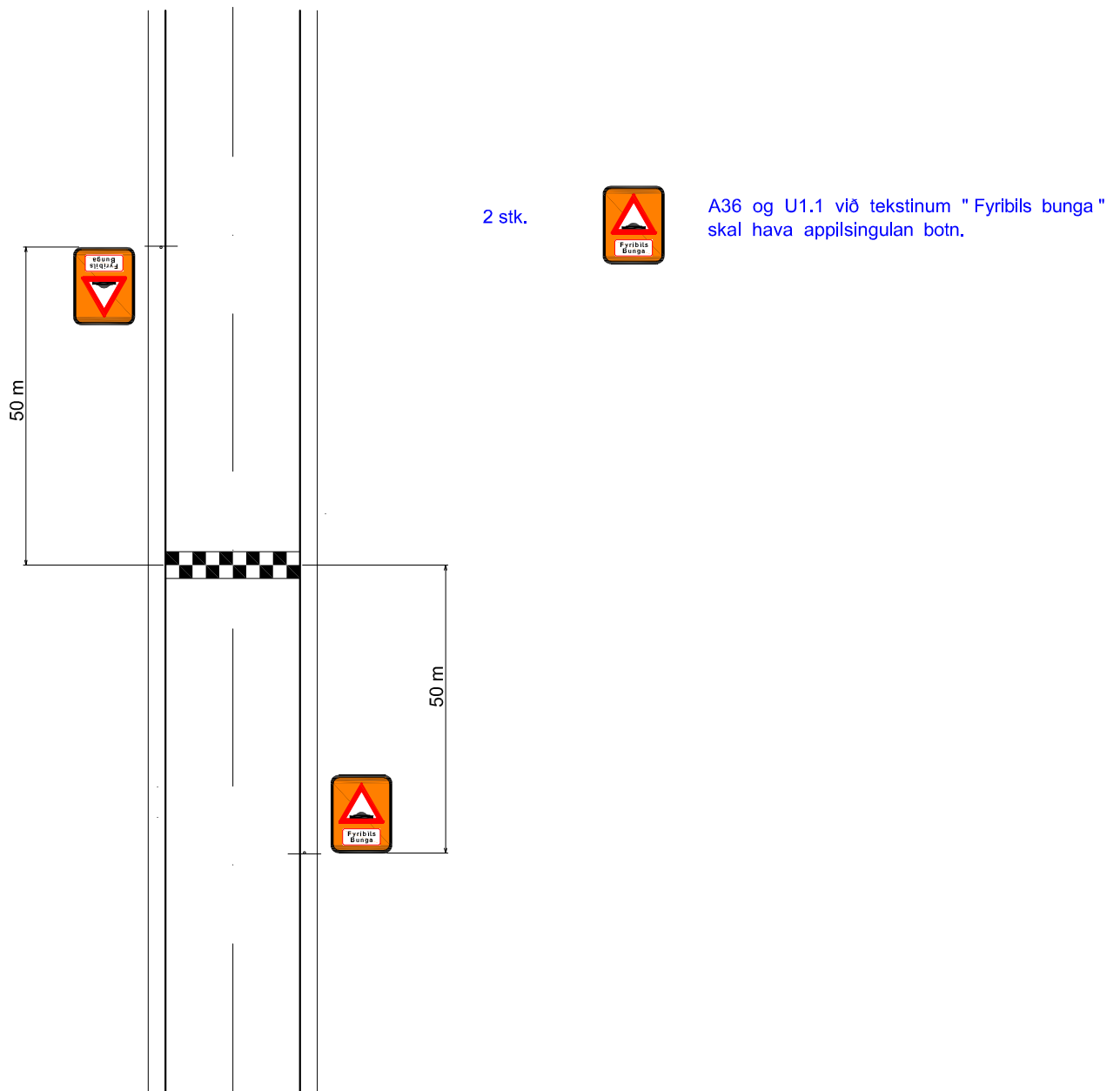


Um ein íbinding er á strekkinum, har arbeitt verður, skal A39 setast inni á íbindingarvegnum, og C55 og C51 skulu endurtakast úti á høvuðsvegnum.

Henda skeltiætlan skal tískil brúkast saman við einum av hinum ætlanunum, har hesi skeltir koma afturat teimum upprunaligu skeltiætlanunum.

Merking av vegarbeiðum

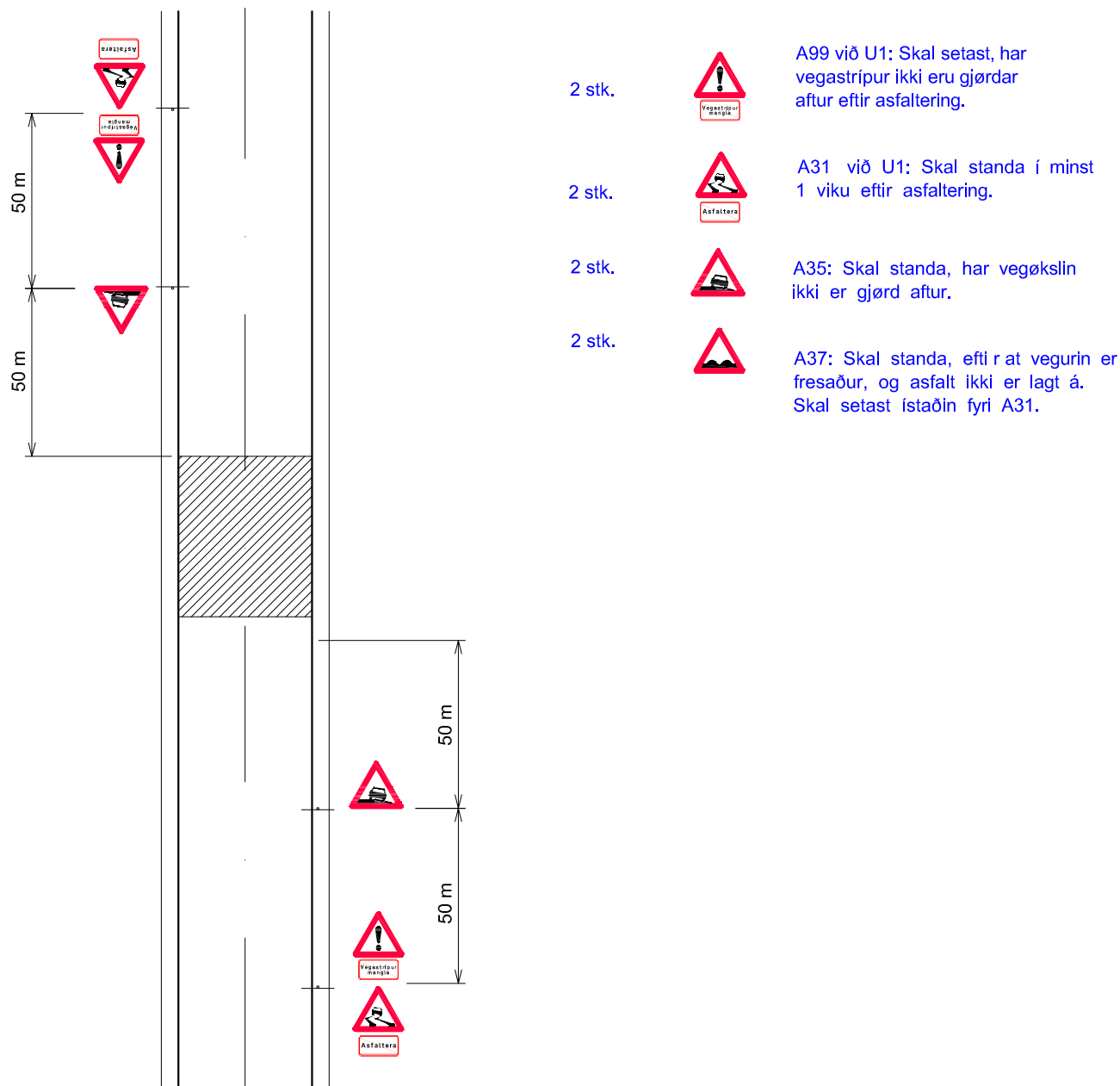
Støðufast vegarbeiði	Ferð: 80 km/t	Tekn. nr.:
Íbinding	Feb. 2019	Arb. skelt 14
Arbeitt verður á høvuðsvegnum		



Bungur kunnu leggjast í sambandi við allar hinar skeltiætlanirnar. Tá skal tað skeltast afturat við hesum skeltinum, sum víst á hesi ætlanini.

Merking av vegarbeiðum

Støðufast vegarbeiði	Ferð: 80 km/t	Tekn. nr.: Arb. skelt 15
	Feb. 2019	
Bunga við vegarbeiði		



Í sambandi við asfalteringararbeiðið skulu skeltir standa, eftir at arbeiðið er liðugt at ávara um t.d. hálán veg.

Merking av vegarbeiðum

Støðufast vegarbeiði	Ferð: 80 km/t	Tekn.nr.:
Liðugt asfalterað arbeiði	Feb. 2019	Arb. skelt 16



Kl. 22-06

Koyrandi/ Passage

Kl. 24, 02 & 04



www.landsverk.fo

Nýtið / Use

Oyggjarvegin

50

Nýtið / Use

Eiðisskarð

61