

Ferðslan 2007

Síða Efnisyvirlit

Page Contents

3	Ferðsluteljingar á hövuðsvegumunum <i>Traffic counting on main roads</i>
4	Ferðsluarbeiðið á landsvegumunum <i>Traffic labour (vehicle-km) on highways</i>
4	Tung ferðsla <i>Heavy vehicles</i>
5	Ferðsluteljingar og ferðmátningar <i>Traffic counting and speed measuring</i>
17	Ferðsluóhapp <i>Traffic accidents</i>
26	Akför <i>Vehicles</i>
27	Vegtunlar <i>Road tunnels</i>
28	Landsvegaskráin <i>Register of highways</i>

Keldur:

Politið
Bileftirlitið
P/F Vágatunnin
P/F Norðoyatunnin
Ferðslutrygd

Styttingar:

ÁFS = Ársmiðalferðsla um samdøgrið
Annual average traffic per 24 hours
MFS = Mánaðarmiðalferðsla um samdøgrið
Monthly average traffic per 24 hours
VFS = Vikumiðalferðsla um samdøgrið
Weekly average traffic per 24 hours

Ferðsluteljingar á hövuðsvegum

Traffic counting on main roads

Ferðslan á hövuðsvegum verður tald regluliga, og niðanfyri er sett upp “Ársmiðalferðsla um samdøgrið” (ÁFS), ið eru øll akfør, sum í eitt ár fara um teljistaðið, býtt við dagatalið í árinum (365).

Ársmiðalferðsla um samdøgrið

Veganr.	Teljistað	2003	2004	2005	2006	2007
550	Hoydalsá, Tórshavn – Hoydalar	7976	8102	8140	8404	8950
550	Kollfjarðartunnilin	4872	4876	5103	5494	5872
510	Oyggjarvegur, á Bøllureyni	529	458	495	546	768
610	Norðskálatunnilin	2970	2949	3238	3520	3701
670	Á Gøtueiði	3662	3645	3904	4378	4648
610	Á Lambareiði	4392	4324	4445	4503	4866
670	Leirvíkartunnilin	2071	2168	2291	2646	2816
209	Sunnanvert í Øravík	855	890	887	980	1035
220	Á Nesi, Vági	1521	1420	- *	1320	1546
330	Við Sandsvatn, Inni í Vika	811	779	751	827	856
440	Vatnavegurin, við Leitisrætt	2106	2171	2357	2438	2378
770	Norðanvert Hvannasundstunnilin	911	916	895	1024	1069

* Teljistað óvirkið

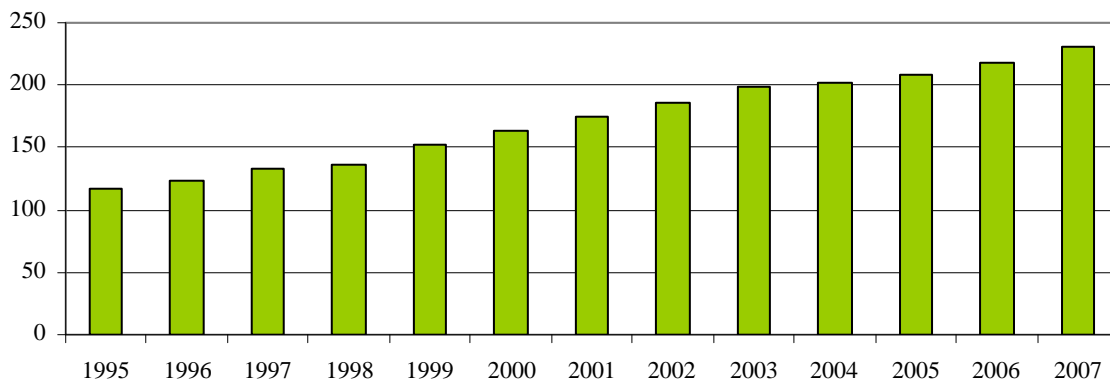
Ársmiðalferðsla í undirsjóvartunlunum

Teljistað	2003	2004	2005	2006	2007
Váгатunnilin	880	1015	1122	1433	1436
Norðoyatunnilin				1600	1814

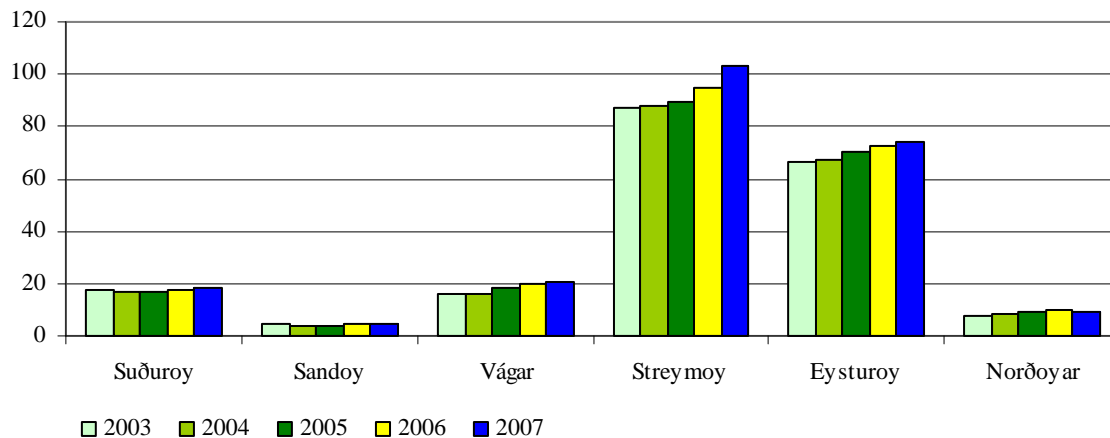
Ferðsluarbeiðið á landsvegnum

Traffic labour (vehicle km)

Mió. akfarskm



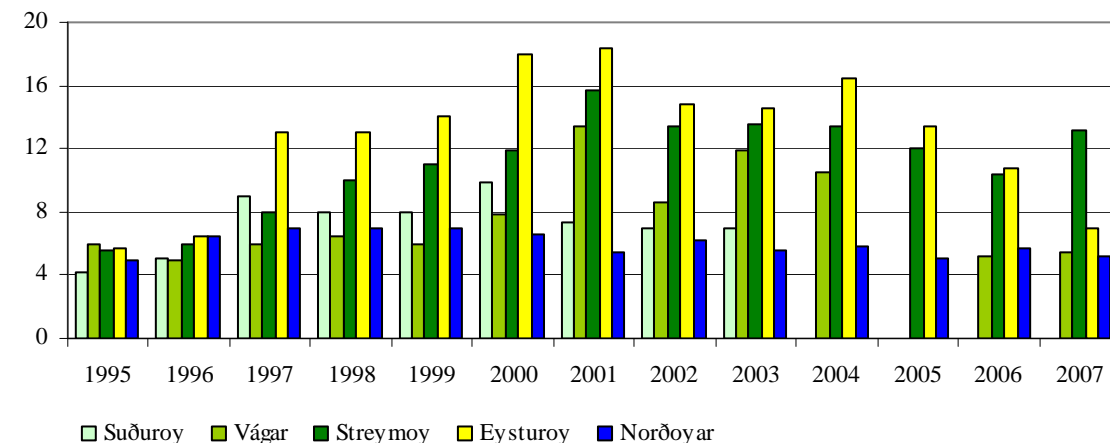
Mi. akfarskm



Tung ferðsla

Heavy vehicles

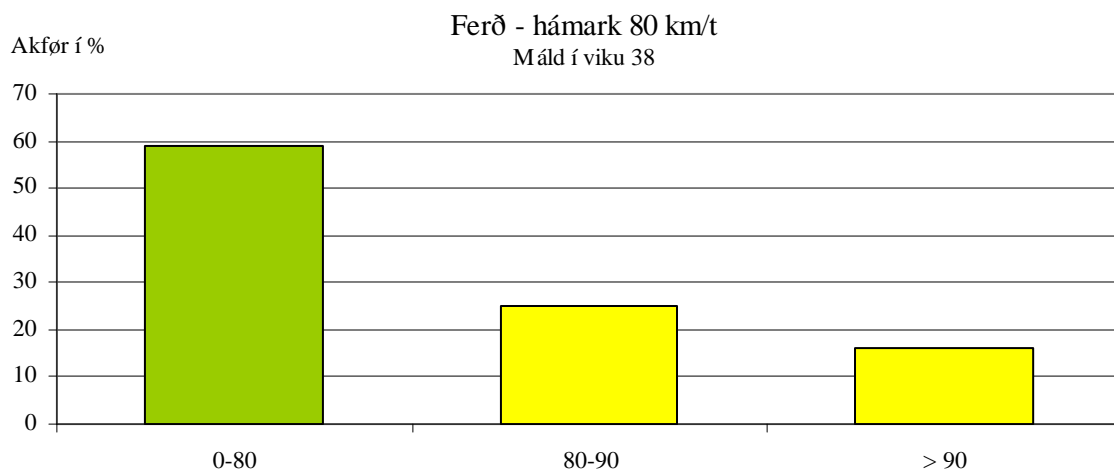
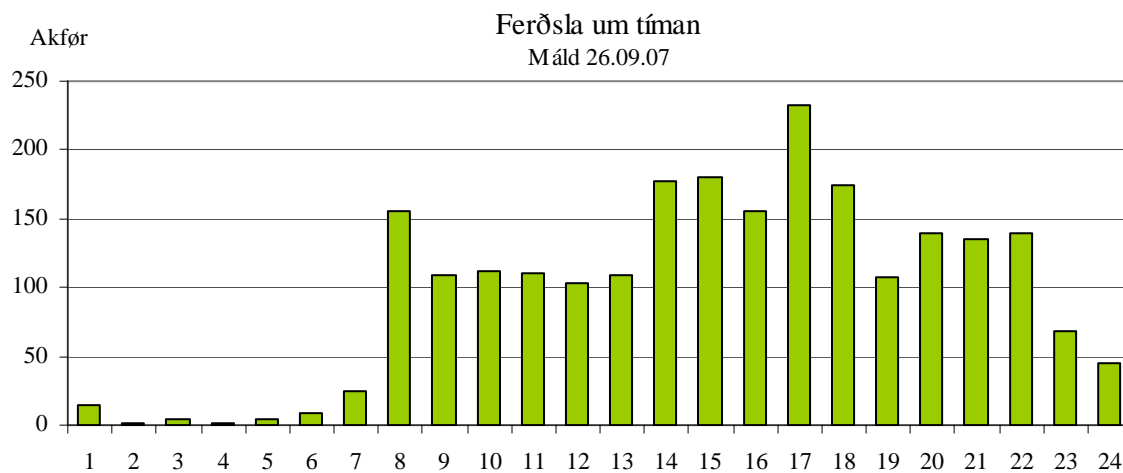
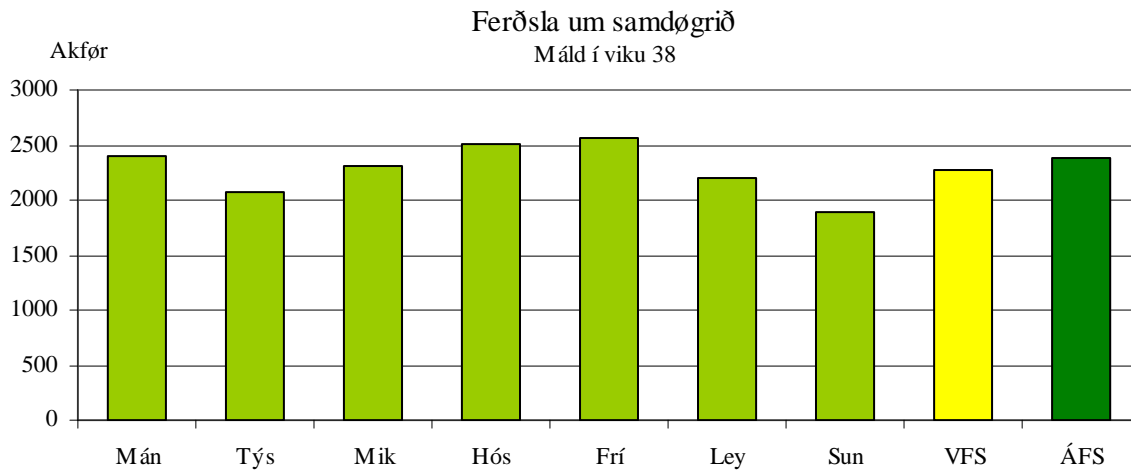
Tung ferðsla í %



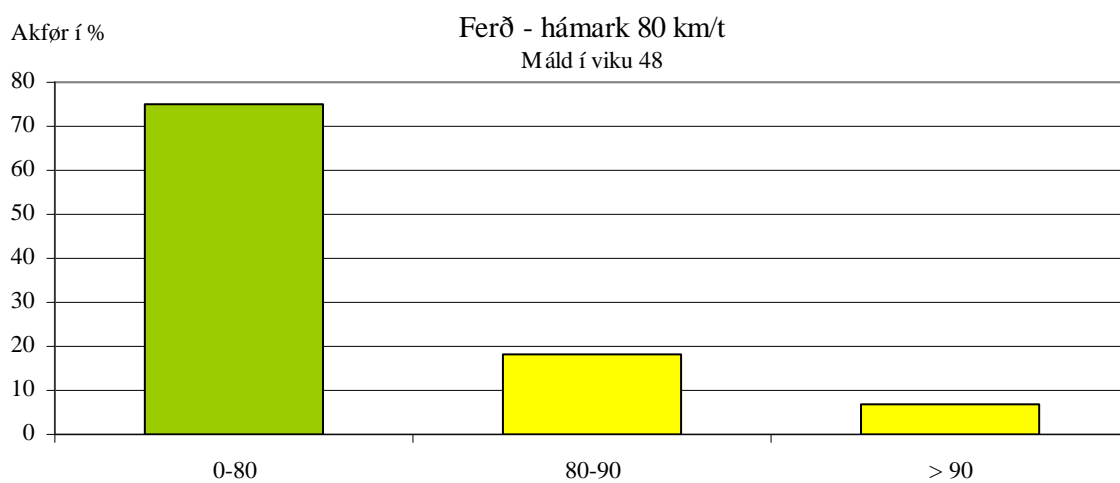
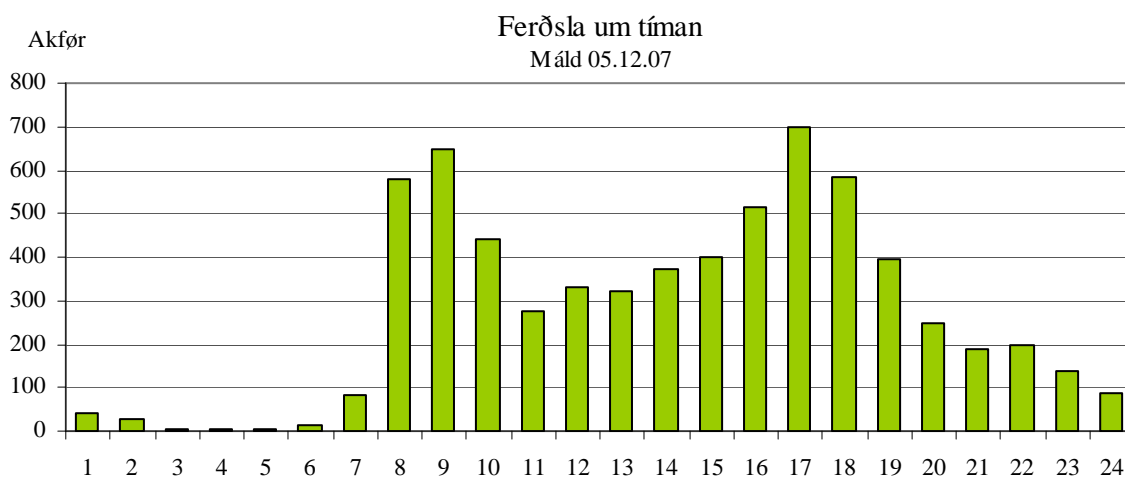
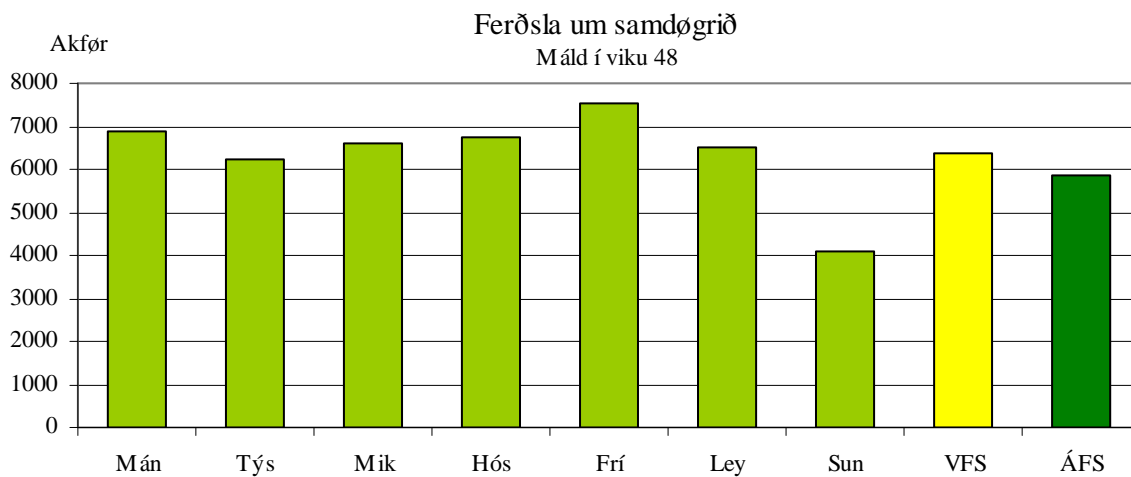
Ferðsluteljingar og ferðmátningar

Traffic counting and speed measurements

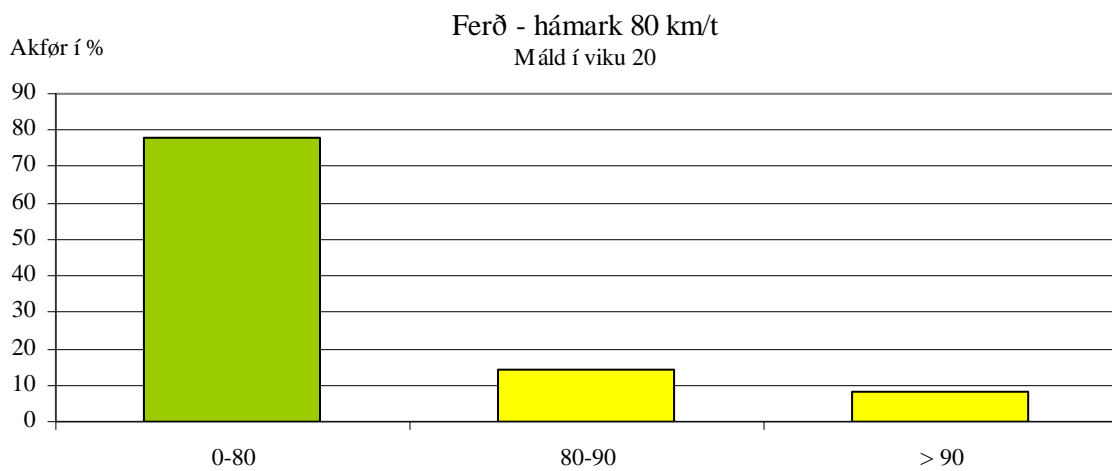
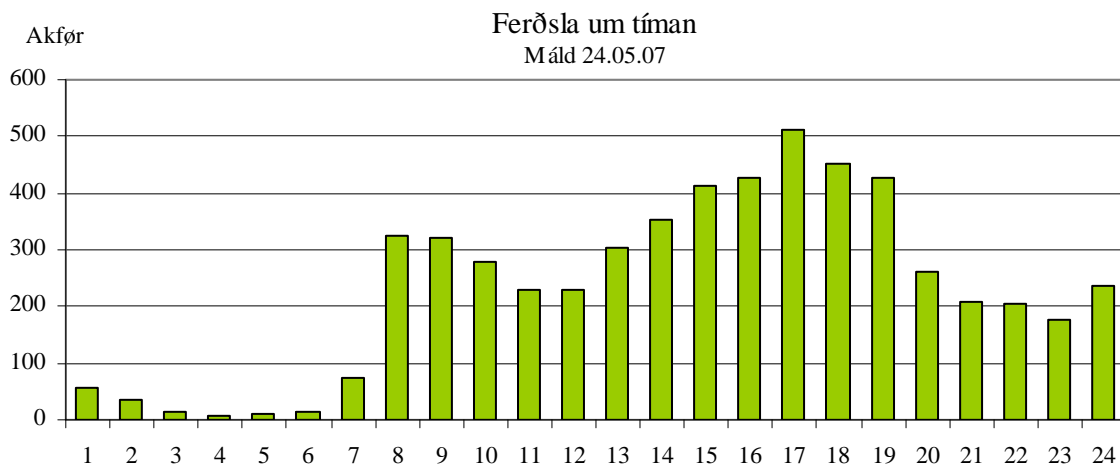
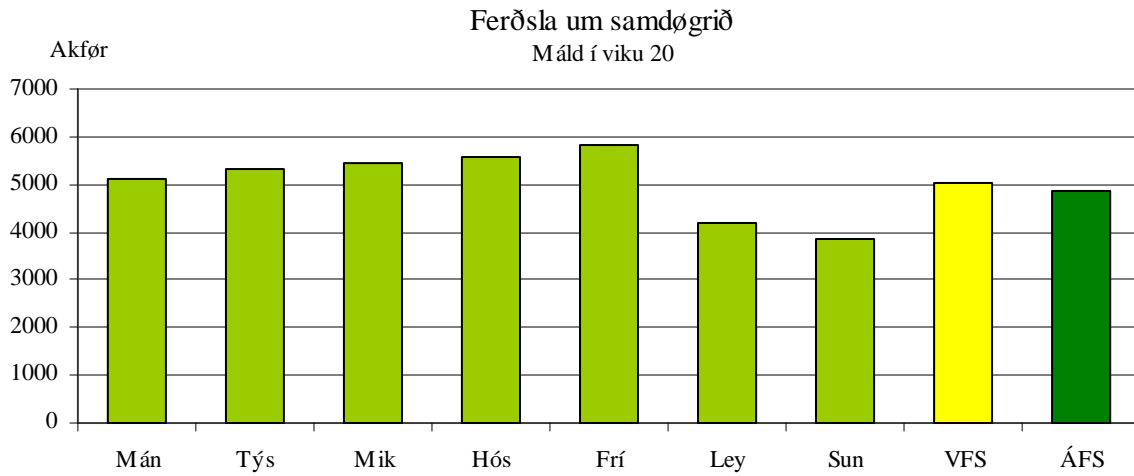
Við Leitirætt



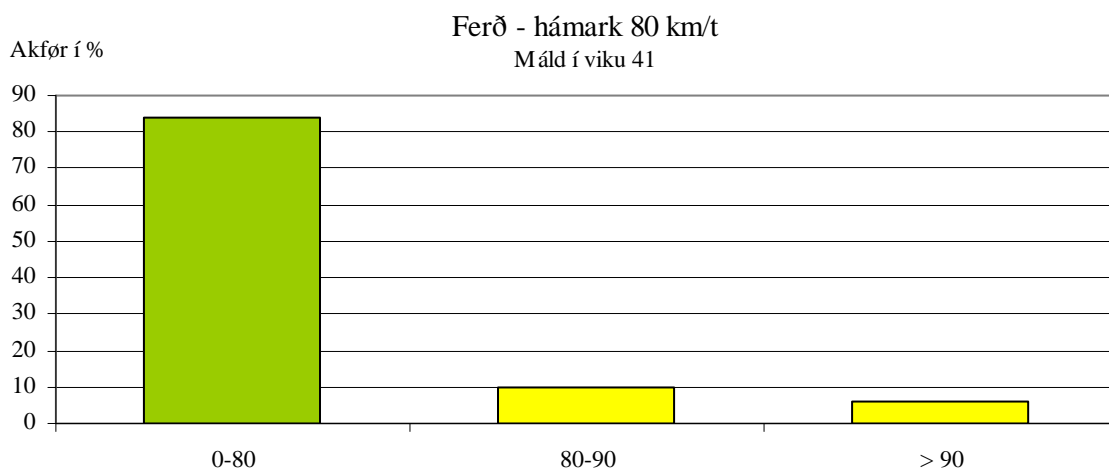
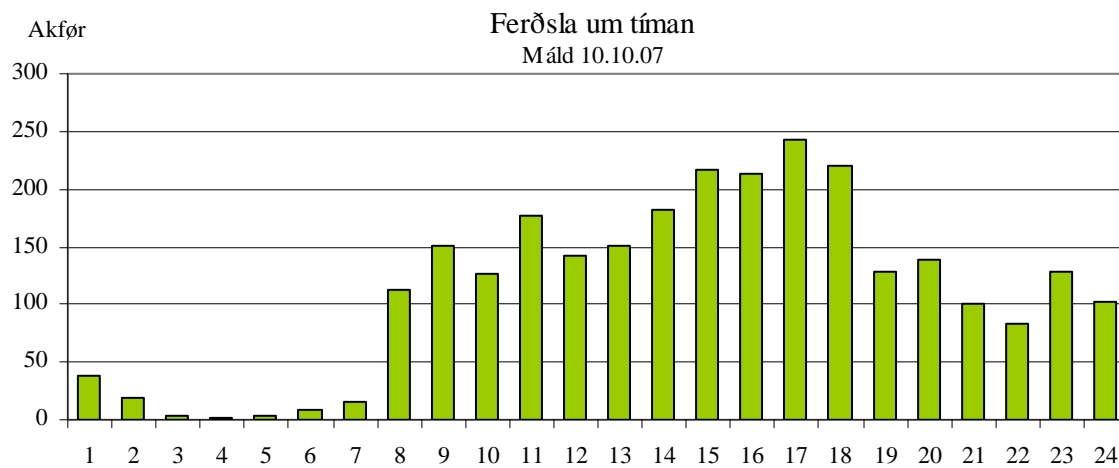
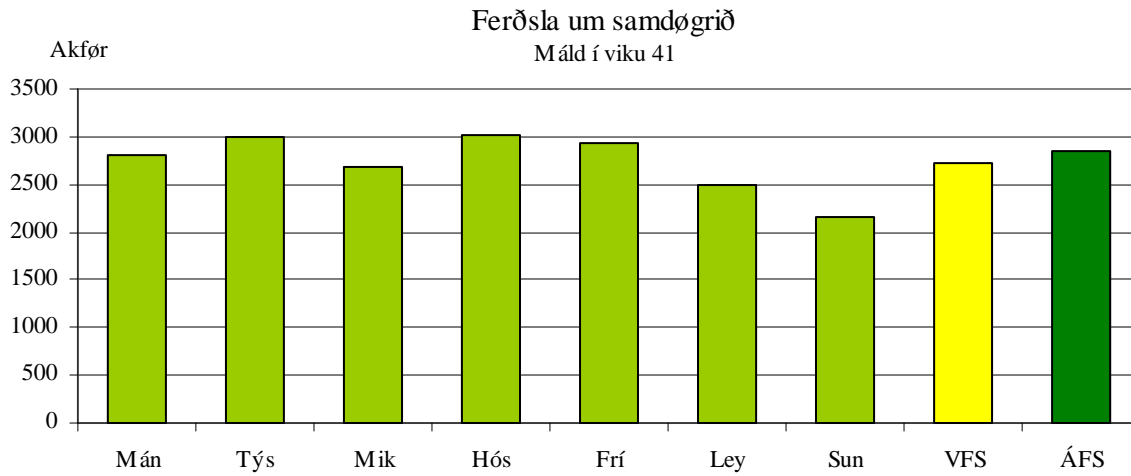
v/Sund



Lambareiði



Á Grønabóli, Klaksvík



Ferðsluteljingar kring landið

Traffic counting around the country

Suðuroy

Teljistað	Lopra	Nes	Øravík	Trongisvágur
Ferðsla millum	Lopra-Sumba	Nes-Vág	Trongisvág-Øravík	Trongisvág-Hvalba
2003	369	1521	1107	769
2004	326	1481	1127	779
2005	314	-	1090	646
2006	337	-	1263	680
2007	302	-	1330	684

Teljistað	Tvøroyri	Øravík	Vágur	Hvalba
Ferðsla millum	Tvøroyri-Froðba	Øravík-Fámjin	Vág-Lopra	Hvalba-Sandvík
2003	632	133	699	198
2004	566	142	654	217
2005	591	146	611	215
2006	563	146	671	198
2007	593	158	699	232

Sandoy

Teljistað	Krókafossur	Inni í Vika	Skálavík	Húsavík
Ferðsla millum	Skopun-Meginskúlan	Meginskúlan-Sand	Skálavík-Krossvegin	Húsavík-Krossvegin
2003	650	811	319	210
2004	626	779	274	196
2005	618	751	257	193
2006	705	827	269	211
2007	681	856	301	193

Vágar

Teljistað	Sørvágur	Tváltá	Leitirætt	Grótbrotið	Gásadalur
Ferðsla millum	Sørvág-Bø	Sandavág-Miðvág	Vatnsøyrar-Miðvág	Sandavág-Váгатnl./Oyrargjógv	Gásadal - Bø
2003	280	2634	2106	1159	
2004	360	2697	2291	1249	
2005	347	2673	2357	1363	
2006	367	2867	2438	1621	176
2007	459	2918	2378	1728	185

Suðurstreymoy

Teljistað	Oyggjarvegur	Sandá	Hoydalsá	Langidalur
Ferðsla millum	Oyggjarvegin-Nðr. Ringveg	Havnardal-Kirkjubø	Tórshavn-Hoydalar	Hoydalar-Hvítanæs
2003	1726	996	7976	7556
2004	1847	1147	8035	7612
2005	1767	1097	8140	7699
2006	2443	1329	8404	7963
2007	2410	1443	8951	8481

Norðstreymoy

Teljistað	Kollfj.dalur	Kollfj.dalur	Gassádalur	Hvilvt
Ferðsla millum	Kollfj.dal-Leynar	Kollfj.dal-Kollafjørð	Vestmanna-Kvívík	Kollfj.dal-Tórshavn
2003	2854	4502	1001	529
2004	2875	4532	1016	458
2005	2951	4684	970	495
2006	-	-	1086	546
2007	-	-	1059	768

Norðstreymoy v/Sundalagið

Teljistað	Saksunardalur v/Sundabrúnna	Nesvík	v/Deildará	v/Toftadalsáir
Ferðsla millum	Hvalvík-Saksun	Nesvík-Streymnes	Nesvík-Langasand	Hósvík-Kollafjørð
2003	186	3757	540	3749
2004	151	3803	579	3810
2005	158	3796	584	3815
2006	140	4125	571	4131
2007	136	4409	658	4480

Eysturoy, norðari partur

Teljistað	Funningur	Oyrarbakki	Oyrarbakki	Funningsfjørður	v/Marká
Ferðsla millum	Eiði-Funning	Sundabrúnna-Oyri	Sundabrúnna-Norðskála	Funning-Funningsfjørður	Rundkoyring-Svínáir
2003	147	1300	1528	650	882
2004	150	1380	1540	466	890
2005	258	1089	1459	557	1016
2006	232	905	1459	571	1010
2007	206	1118	1414	619	856

Eysturoy, sunnari partur

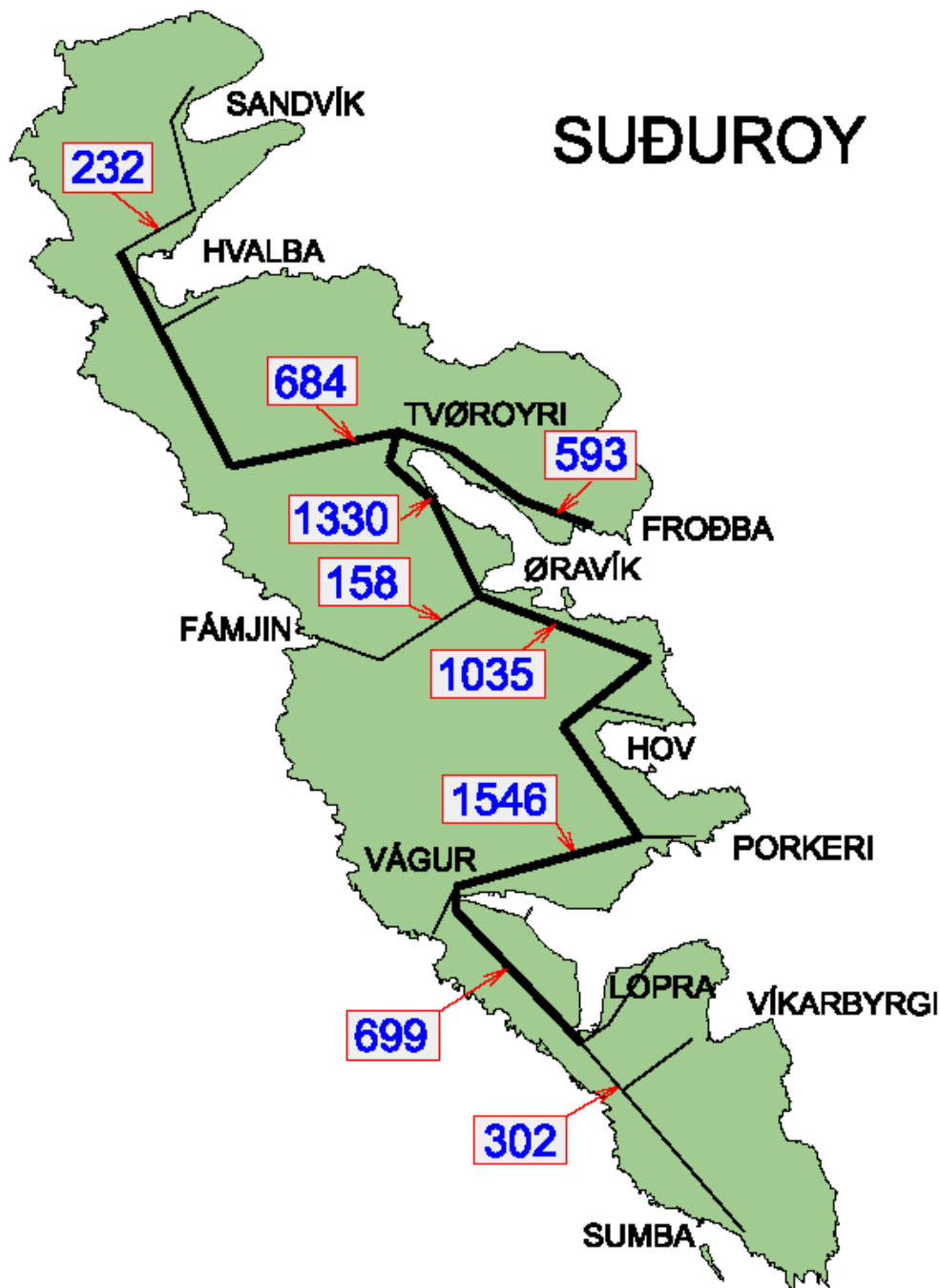
Teljistað	Fuglafjørður	Skáli	Rituvík	Toftir
Ferðsla millum	Fuglafjørð-Varmakeldueiði	Skála-Skálabotn	Rituvík-Runavík	Toftir-Runavík
2003	2498	1560	1262	2424
2004	2565	1692	1354	2569
2005	2464	1707	1526	2678
2006	2386	1635	1616	2693
2007	2410	1709	1631	2618

Teljistað	Skipanes	Millum Fjarða	Funningsfjørður
Ferðsla millum	Skipanes-Skálabotn	Oyndarfjørð-Millum Fjarða	Funningsfjørð-Tunnilsvegin
2003	3570	280	471
2004	3538	269	466
2005	3741	287	557
2006	4162	296	530
2007	4257	330	619

Norðoyar

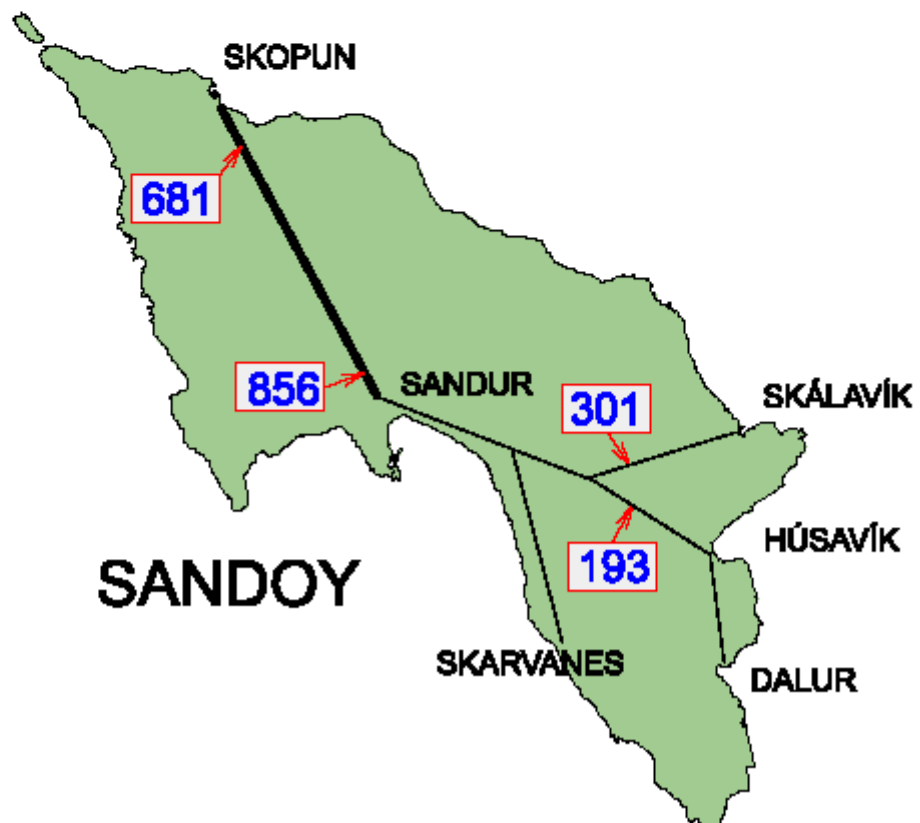
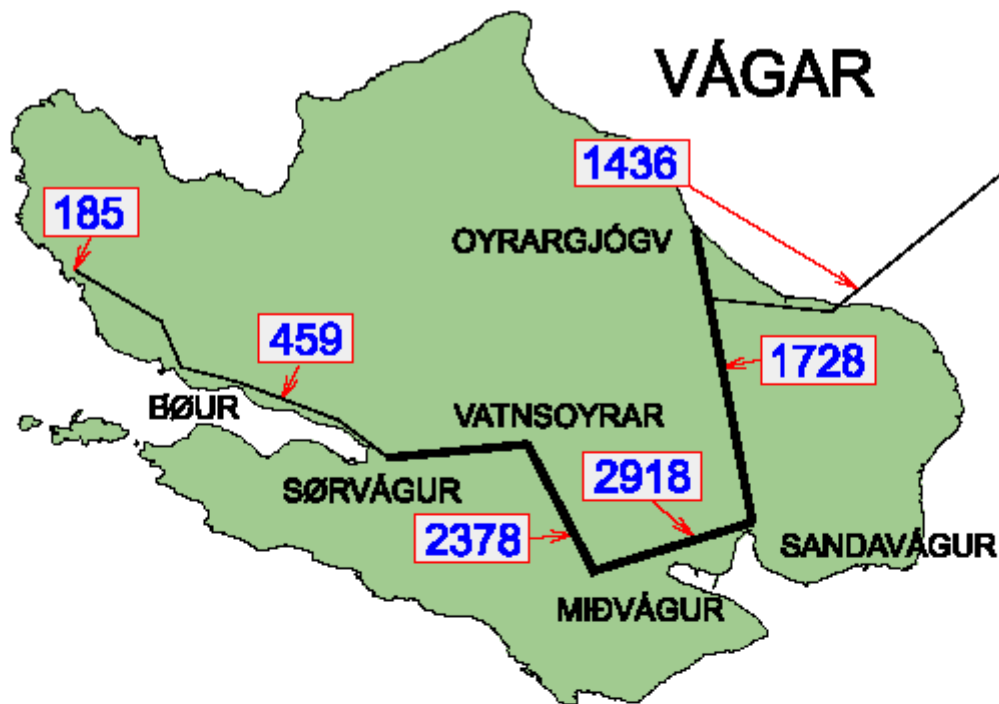
Teljistað	Gomlu Gerðar	Ánagjógv	v/Hvannasundstunnilin
Ferðsla millum	Klaksvík-Oyrar	Tunnilsvegin-Ánirnar	Hvannasundstunnilin-Depil
2003	1365	839	911
2004	1565	937	916
2005	1602	1007	895
2006	1868	1069	1024
2007	1821	1082	1080

Teljistað	Grønaból	Viðareiði
Ferðsla millum	Klaksvík-Tunnilsvegin	Viðareiði-Hvannasund
2003	2372	412
2004	2453	463
2005	2720	441
2006	2848	470
2007	2851	451

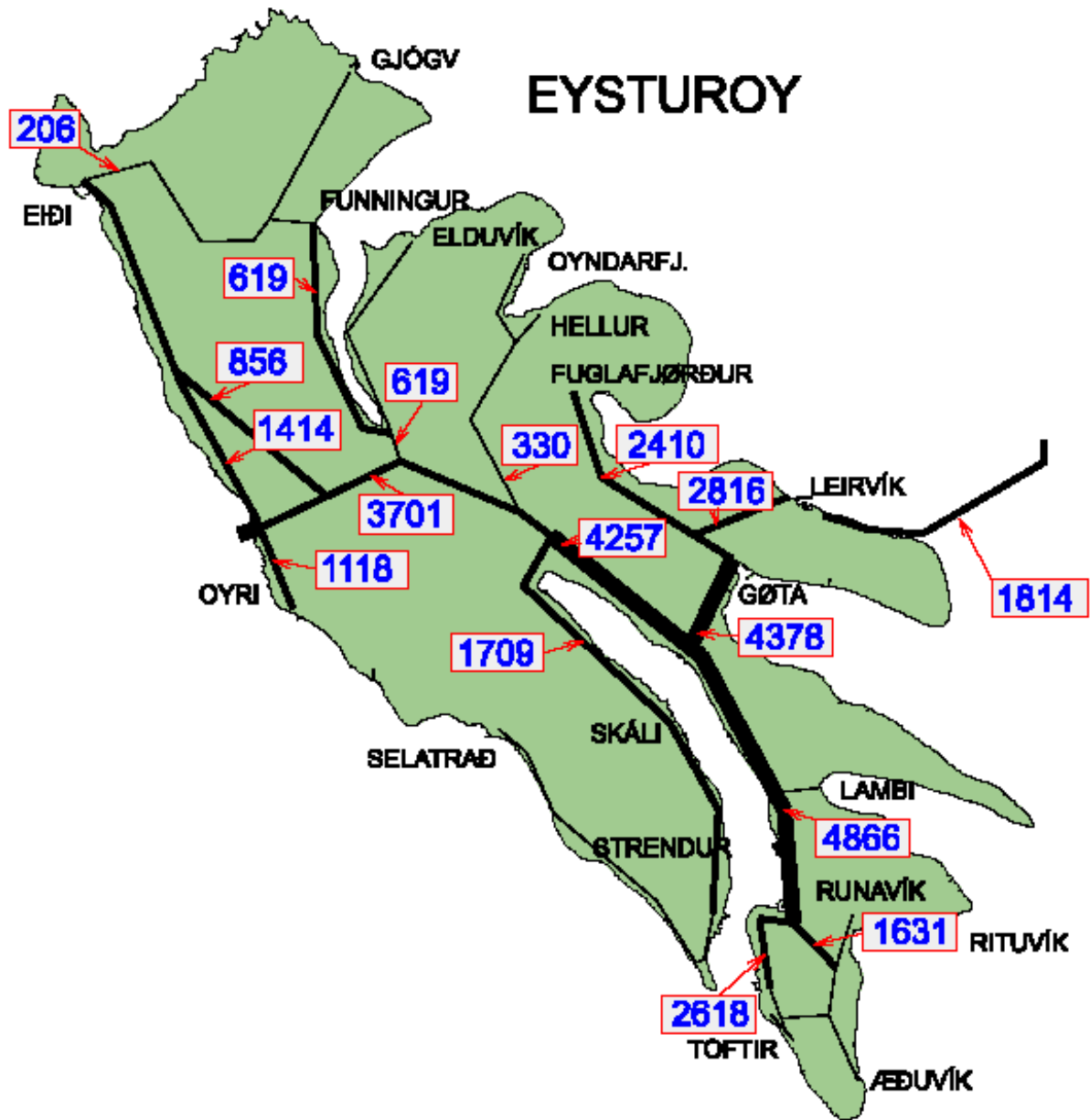


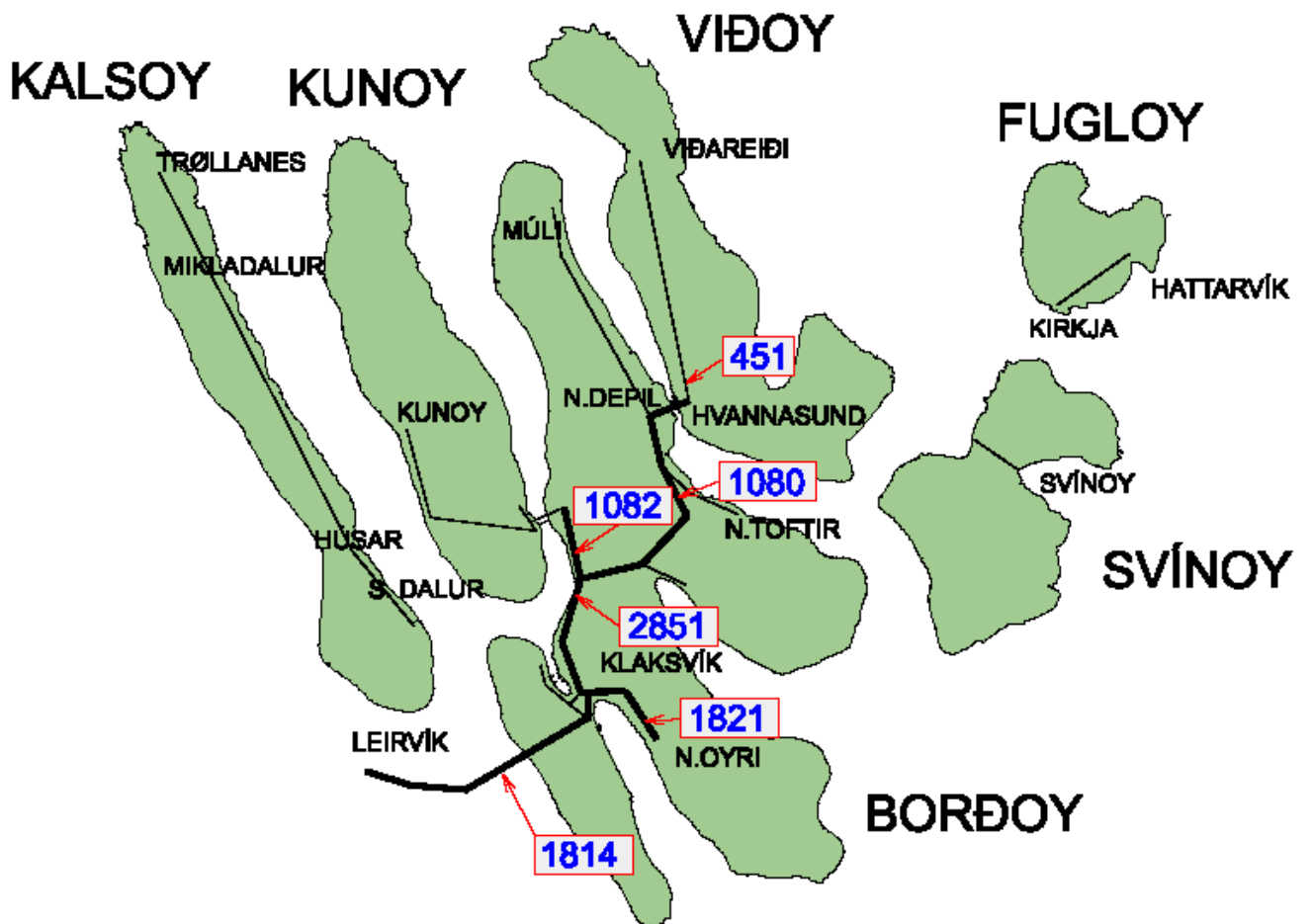
Ferðsluteljingar 2007

	ÁFS = Ársmeðalferðsla um samdøgridd
	0-500 akfør um samdøgridd
	500- 300 akfør um samdøgridd
	3000-5000 akfør um samdøgridd
	> 5000 akfør um samdøgridd









Ferðsluóhapp á landsvegum 2007*Traffic accidents on highways 2007*

Øki	Ferðslu- óhapp	Skadd	Av teimum deyð	Óhapp/ rúsdrekka	Av teimum skadd	Óhapp/ seyður
Suðuroy	45	3	0	2	1	14
Sandoy	7	5	0	0	0	4
Vágar	26	3	1	1	1	5
Streymoy	124	14	3	11	6	24
Eysturoy	105	15	0	3	1	13
Norðoyar	22	4	1	1	2	3
Tilsamans	329	44	5	18	8	63

Ferðsluóhapp á kommunalu vegum 2007*Traffic accidents on local roads 2007*

Øki	Ferðslu- óhapp	Skadd	Av teimum deyð	Óhapp/ rúsdrekka	Av teimum skadd	Óhapp/ fótgang- arar	Av teimum skadd	Óhapp/ súkkur	Av teimum skadd
Suðuroy	50	2	0	2	1	1	0	0	0
Sandoy	6	0	0	1	0	0	0	0	0
Vágar	29	3	0	1	0	1	1	0	0
Streymoy	370	15	1	19	3	6	4	0	0
Eysturoy	95	3	1	3	0	1	1	0	0
Norðoyar	109	2	0	4	0	3	1	0	0
Tilsamans	659	25	2	30	4	12	7	0	0

- Deyð: 1. Kaldbaksbotnur
 2. v/Sandvíkarhjalla
 3. v/Sandvíkarhjalla
 4. Kunoyartunnilin
 5. Strendur
 6. Tórshavn
 7. Flogvøllurin - Vatnsøyrar

Ferðsluóhapp við fólkaskaða á landsvegum

Traffic casualties on highways

		Óhapp við fólkaskaða	Skadd	Av teimum deyð
Suðuroy:	Hovsegg	1	1	0
	Trongisvágur v/grótbrotið	1	2	0
Sandoy:	Skopunarvegurin	2	5	0
Vágar:	Oyrargjáarvegurin	1	1	0
	áraka Hotel Vágar	1	1	0
	Flogvøllurin – Vatnsoyrar	1	1	1
Streymoy:	Hvítanessvegur	2	2	0
	v/Hvítaness	1	1	0
	v/Sandvíkarhjøll	1	4	2
	Kaldbaksbotnur	2	3	1
	Oyggjarvegurin	2	2	0
	Áir – Hvalvík	1	1	0
	Sundalagið v/vegin til Tjørnuvíkar	1	1	0
	Eysturoy:	Strendur	2	4
Innan Glyvur	1	1	0	
Norðoyar:	Skálafjørður – Skipanes	2	2	0
	eystan fyri Norðskálatunnilin	2	4	0
	vestan fyri Norðskálatunnilin	2	2	0
	sunnan fyri Fuglafjørð	1	2	0
	norðan fyri Húsar, Kalsoy	1	1	0
Norðoyar:	Kunoyartunnilin	1	2	1
	Viðareiðisvegurin	1	1	0
Tilsamans		30	44	5

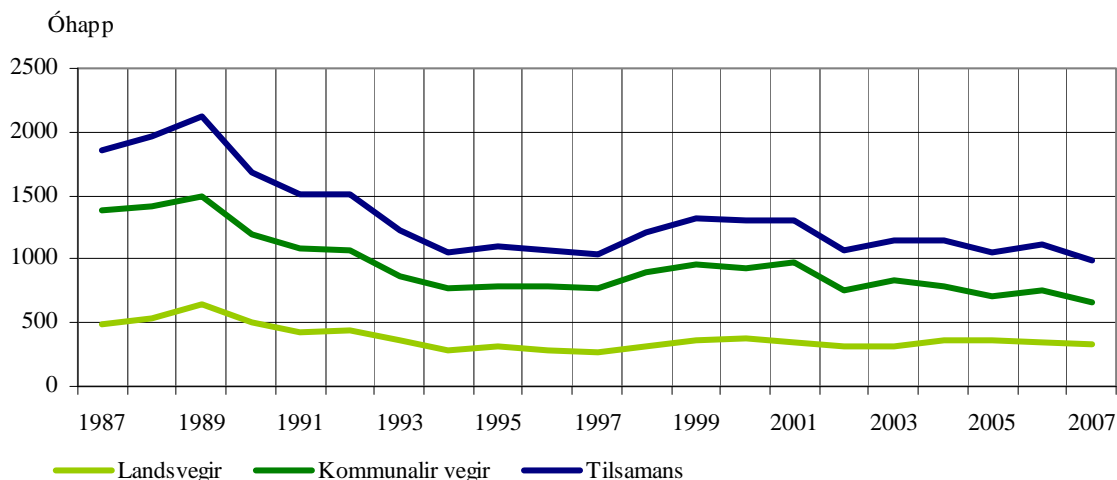
Ferðsluóhapp við fólkaskaða á kommunalu vegum

Traffic casualties on local roads

		Óhapp við fólkaskaða	Skadd	Av teimum deyð
Suðuroy:	Froðba	1	1	0
	Trongisvágur	1	1	0
Vágar:	Miðvágur	2	2	0
	Sørvágur	1	1	0
Streymoy:	Tórshavn	13	13	1
	Hoyvík	1	1	0
	Kollafjørður	1	1	0
Eysturoy:	Glyvur	1	1	0
	Saltangará	1	1	0
	Strendur	1	1	1
Norðoyar:	Klaksvík	2	2	0
Tilsamans		25	25	2

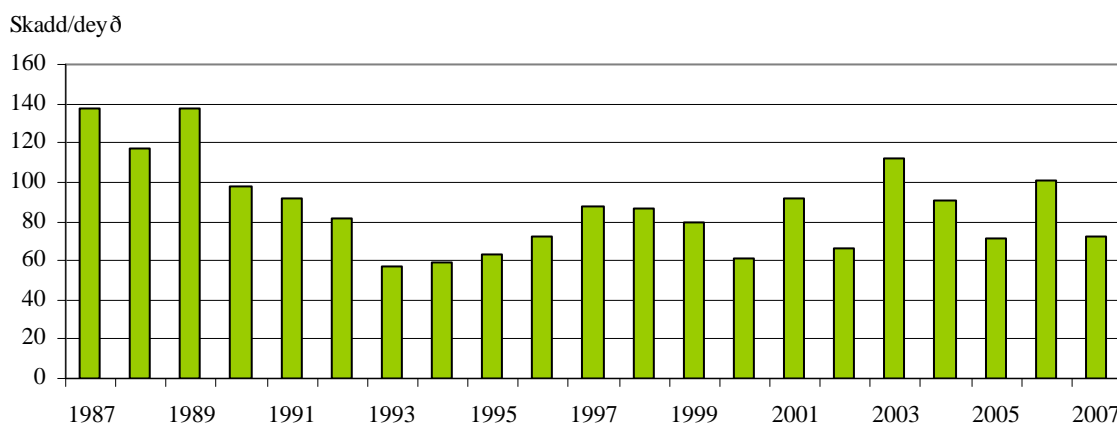
Ferðsluóhappini 1987 – 2007

Traffic accidents 1987 – 2007



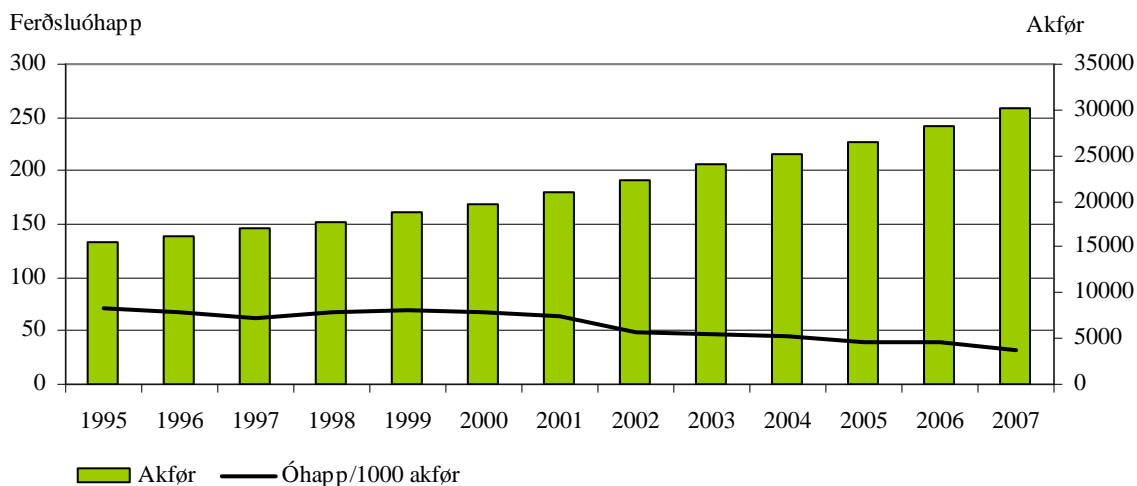
Skadd og deyð 1987 – 2007

Casualties and killed in traffic accidents 1987 – 2007



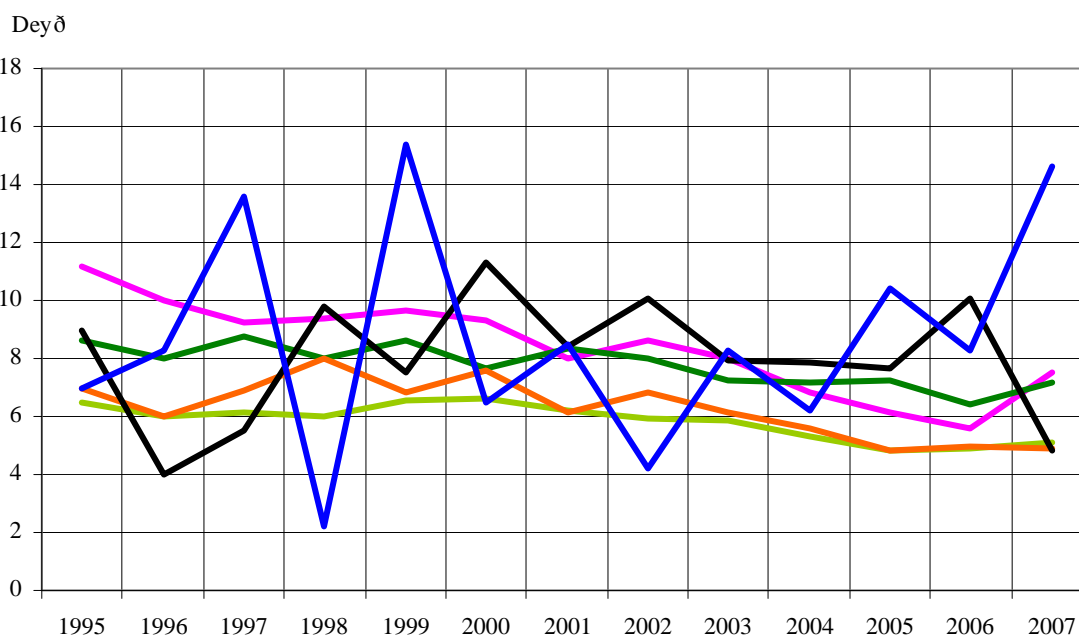
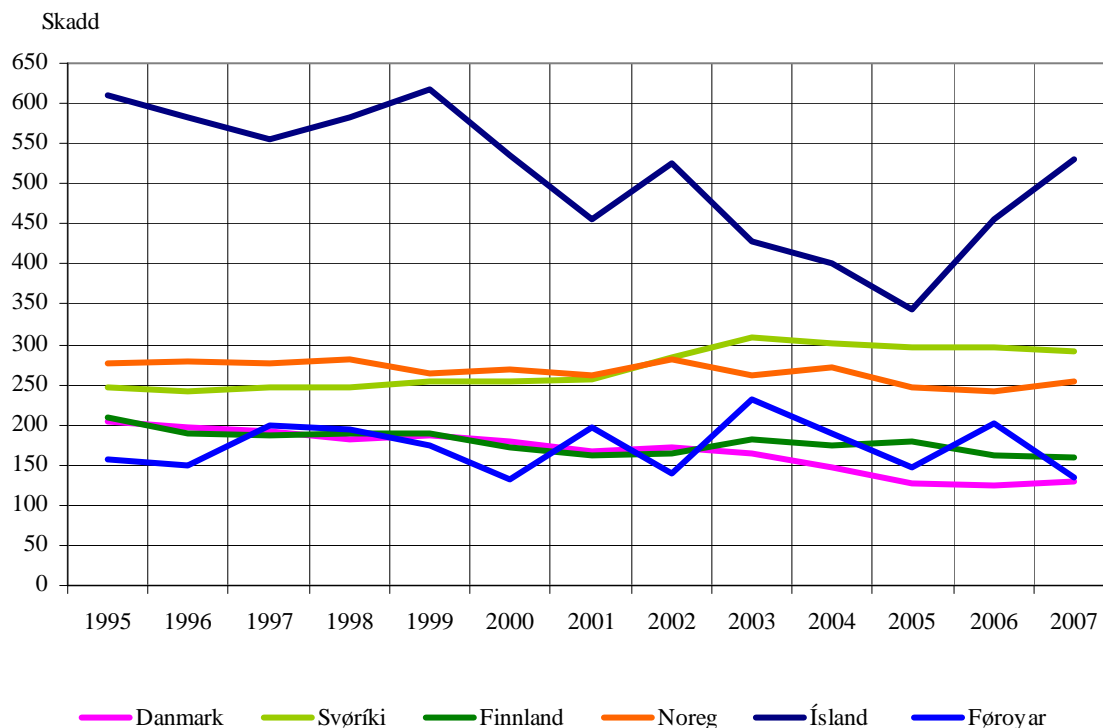
Óhapp pr. 1000 akfór

Traffic accidents per 1000 vehicles



Norðurlond: Skadd og deyð pr. 100.000 íbúgvar

Injured and casualties pr 100.000 inhabitants



Ferðsluóhappini 2007

Svart: Ferðsluóhapp á landsvegunum

Blátt: Ferðsluóhapp við fólkaskaða á landsvegunum

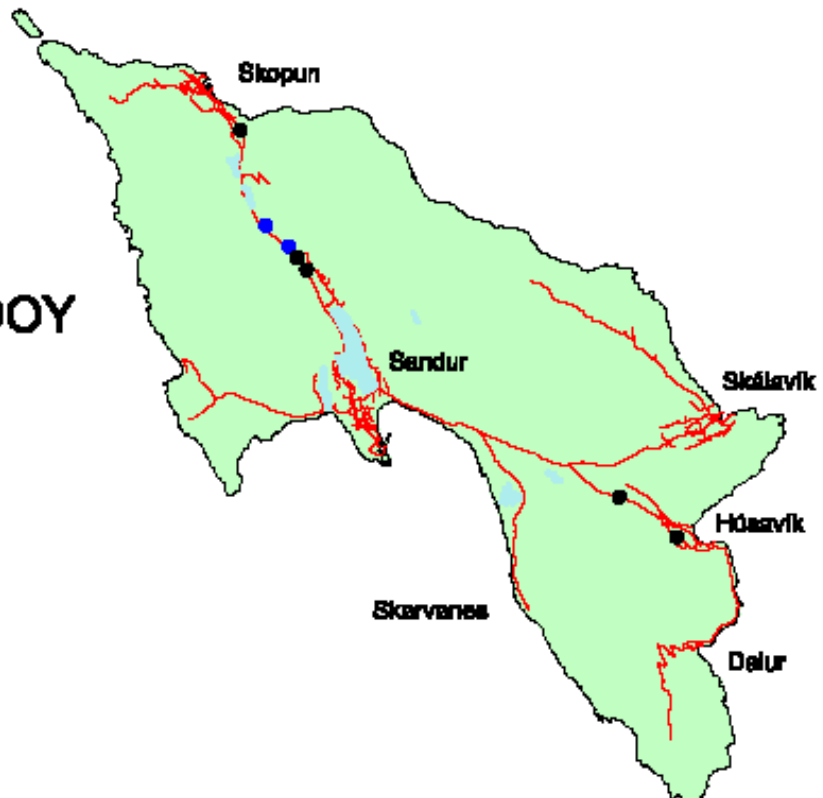
Reytt: Deyð tilsamans í ferðsluni 2006

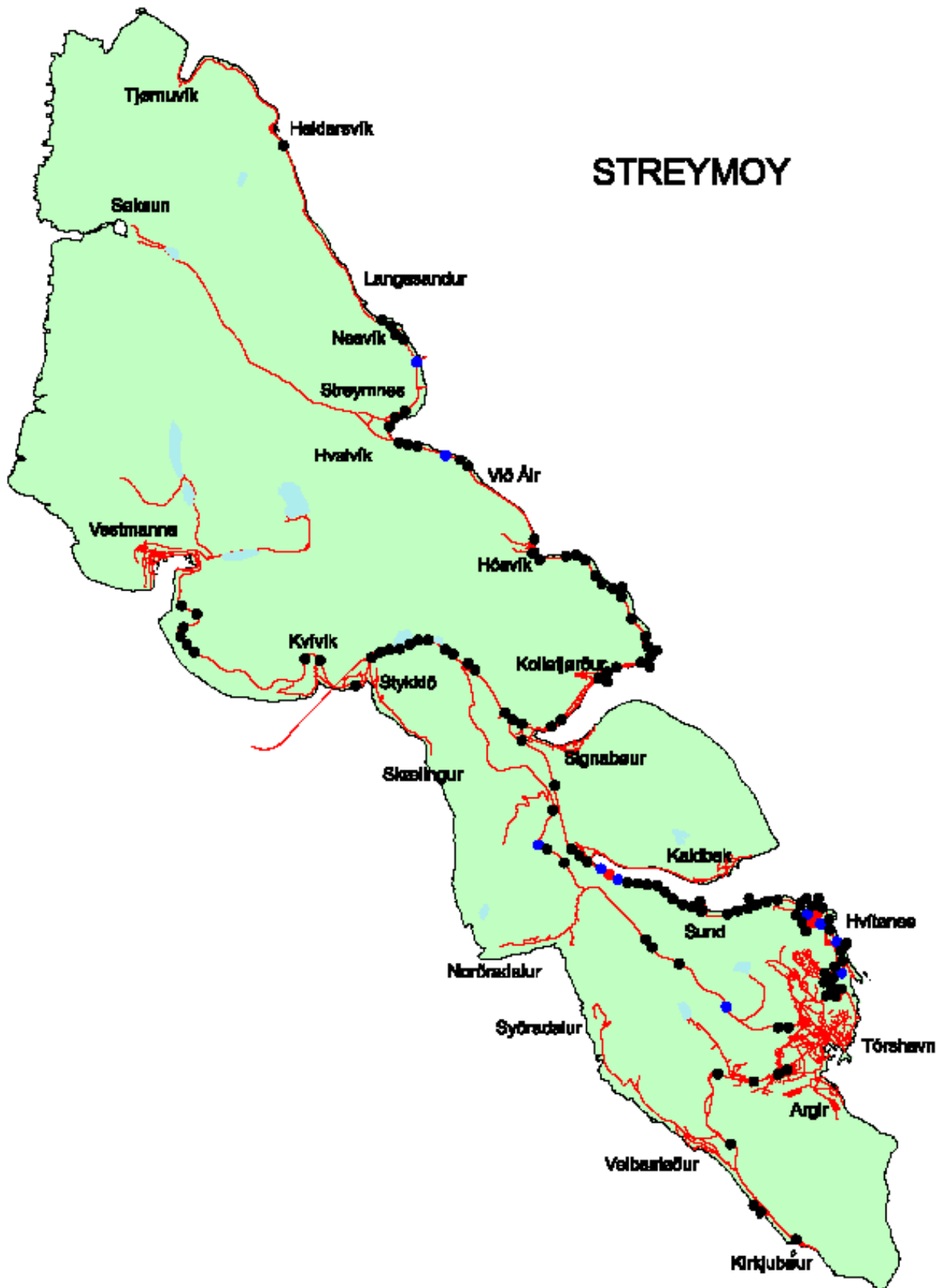


VÁGAR

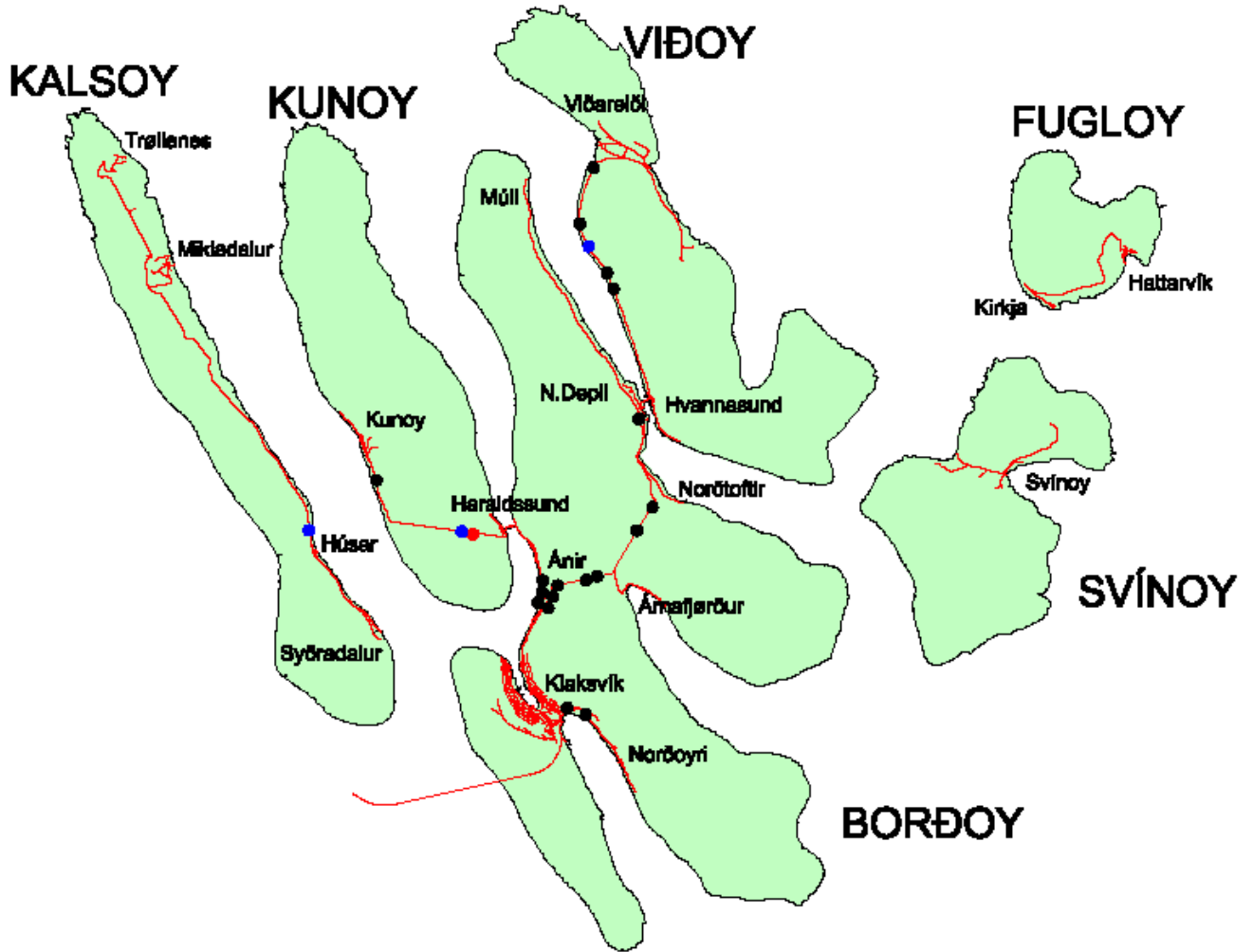


SANDØY



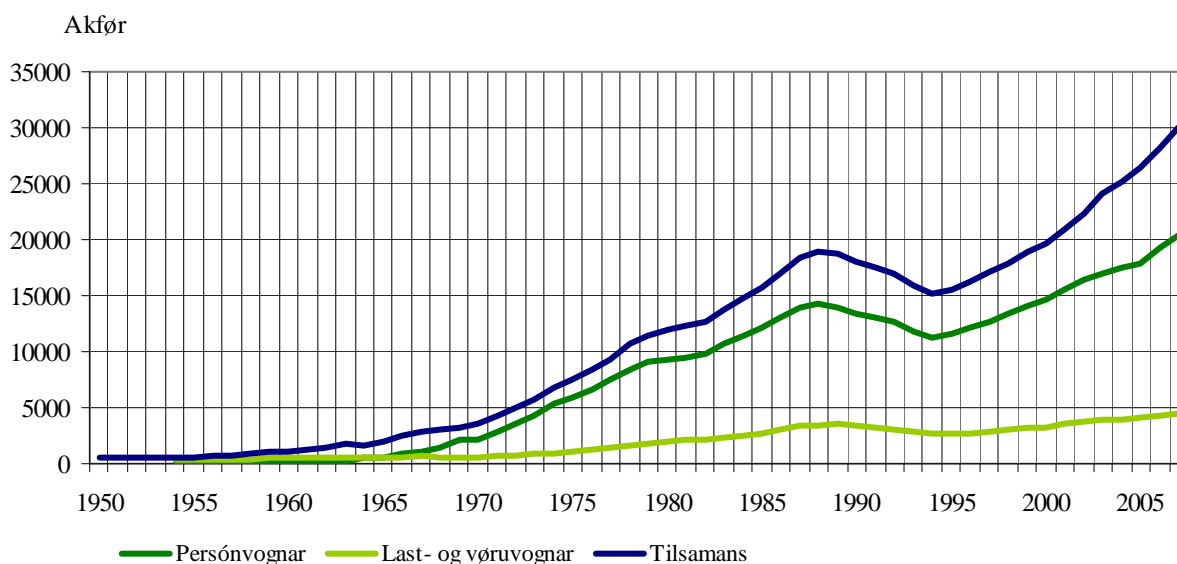






Motorakfør pr. 1. januar 2008*Vehicles per 1st January 2008*

	Suðuroy	Sandoy	Vágar	Streymoy	Eysturoy	Norðoyar	Tilsamans
Lastvagnar	54	11	32	293	167	69	626
Vøruvagnar	342	74	245	1951	873	397	3882
Bussar	22	8	18	114	46	24	232
Hýruvagnar	8	2	4	71	8	16	109
Aðrir persónvagnar	1739	498	1217	9609	4818	2348	20225
Motorsúkkklur	96	14	81	434	162	139	926
Prutl	218	71	184	741	368	167	1749
Viðfestisvagnar	230	83	232	988	515	168	2216
Neyðsendarakfør	15	2	9	54	21	14	115
Tilsamans	2724	763	2022	14255	6974	3342	30080

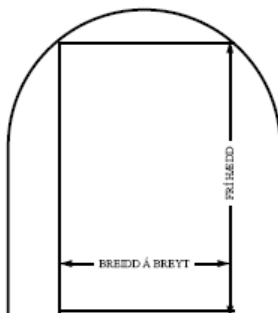
Akfør 1950 – 2007*Vehicles 1950 – 2007*

Vegtunlar

Road tunnels

	Í nýtslu ár	Longd m	ÁFS 2007	Frí hædd m	Breidd á breyt m	Max. hall %	Hædd yvir rætn. m	sjóvarmálan rætn. m	
<u>Suðuroy</u>									
Sumbiartunnilin	1997	3240	302	4,6	6,0	14	S 102,6	N 54,8	
Hovstunnilin	2007	2435	1183 *	4,6	7,0	12	S 53,0	N 30,0	
Hvalbiartunnilin	1963	1450	680	3,2	3,3	56,1	S 227,0	N 150,0	
Sandvíkartunnilin	1969	1500	230	3,2	3,3	14,5	S 73,6	N 104,8	
<u>Vágar</u>									
Gásadalstunnilin	2006	1445	185	4,5	3,5	60	E 140	V 143	
Vágatunnilin	2002	4940	1436	4,6	7,0	68,7	E 43	V 3,2	
<u>Streymoy</u>									
Kollfjarðartunnilin	1992	2816	5872	4,6	7,0	11,9	S 48,6	N 73,5	
Leynatunnilin	1977	760	3500	4,5	7,0	13,5	V 71,3	E 81,4	
<u>Eysturoy</u>									
Norðskálatunnilin	1976	2520	3701	4,5	7,0	23	E 134,7	V 192,2	
Leirvíkartunnilin	1985	2238	2816	4,6	7,0	15	E 20,4	V 53,4	
<u>Kalsoy</u>									
Villingardalstunnilin	1979	1193	-	4,5	3,5	81	S 49,5	N 118,6	
Ritudalstunnilin	1980	683	-	4,5	3,5	75	S 116,5	N 162,7	
Mikladalstunnilin	1980	1082	-	4,5	3,5	28	S 143,4	N 173,1	
Teymur í Djúpadal	1985	220	-	4,0	3,5	8	V 163,2	E 161,4	
Trøllanestunnilin	1985	2248	-	4,0	3,5	16	S 149,0	N 185,0	
<u>Kunoy</u>									
Kunoyartunnilin	1988	3031	-	4,6	3,5	14	E 12,2	V 54,9	
<u>Borðoy</u>									
Árnafjarðartunnilin	1965	1680	1500	3,2	3,5	5	S 75,1	N 83,5	
Hvannasundstunnilin	1967	2120	1080	3,2	3,5	5	S 84,0	N 94,5	
Norðoyatunnilin	2006	6186	1814	4,6	7,0	59	E 19,5	V 10,0	

* Talt frá 20. oktober 2007



Mynd: Breidd á breyt og frí hædd

Skrá yvir landsvegir

Register of highways

Kunngerð um landsvegaskrá: Við heimild í § 1, 3. og 4. pkt. í lögtingslóg nr. 51 frá 25. juli 1972 um landsvegir verður ásett:

§ 1. Vegastrekkini, sum eru ásett í §§ 2-11, eru at rokna sum landsvegir.

Suðuroy

§ 2. Frá omankeyringini til Pollin í **Sumba** gjøgnum Sumbiartunnilin vestan fyri Lopra til vegamótið við Báraldarbakka í **Vági** við hesum teyrum:

- 1) Úr Lopransdali eftir gamla Sumbiarvegnum um Hestin til vegamótið út í Akraabyrgi.
- 2) Úr gamla Sumbiarvegnum til mótið millum landingarvegin og vegin yvir í Hamraabyrgi í **Víkarbyrgi**.
- 3) Úr Lopransdali til árika Akratanga á **Økrum**.
- 4) Vestanífrá til marknagarðin í Ónavík í **Lopra**.

Stk. 2. Frá markinum millum millum Tofta- og Neshaga í **Vági** um **Øravík**, **Trongisvág** og **Hvalba** til ána í Hvilvt í **Sandvík** við hesum teyrum:

- 1) Til **Nes**, **Vági**.
- 2) Sunnanífrá til vegin niðan á Heyggj í **Porkeri**.
- 3) Norðanífrá til vegamótið við kirkjuna í **Hovi**.
- 4) Til Kirkjuá í **Fámjin**.
- 5) Til samferðsluhavnina í Suðuroy.
- 6) Til portrið í Fitjabyrgi í **Nesi**, **Hvalba**.

Stk. 3. Frá grótbrotinum á **Tvøroyri** út á Bø til ána á Hamri í **Froðba**.

Sandoy

§ 3. Frá samferðsluhavnini í **Skopun** um **Sand** og Húsavík til Dalsá í **Dali** við hesum teyrum:

- 1) Til vendiplássið við skúlan á **Skarvanesi**
- 2) Til vegin niðan Gerðabrekku í **Skálavík**.
- 3) Vestanífrá til nýggju brúnna um Stóra í **Húsavík**.

Vágar

§ 4. Frá Dalsá í Gásadali oman fyri bygdina í Bø til vestara endan á nýggja skúlavegnum í **Sørvági** við teymi eystanífrá til vendiplássið á vegnum oman til **Bíggjar**.

Stk. 2. Frá Blindtarminum í **Sørvági** til Lambá í **Miðvági** við hesum teyrum:

- 1) Til farstøðina við **Vága Floghavn**.
- 2) Inn til gamla landsvegin á **Vatnsoyrum**.

Stk. 3. Frá vestara vegnum til havnarlagið í Miðvági um **Sandavág** til **Oyrargjógv**.

Streymoy

§ 5. Frá Vestara Ringvegnum í **Havn** til ferjuleguna á Gomlurætt við hesum teyrum:

- 1) Úr vegamótinum við Tróndarheygg um **Velbastað** til niðaru brúnna um Syðradalsá í **Syðradali**.
- 2) Úr vegamótinum oman fyri ferjuleguna á Gomlurætt til miðjuna á nýggja parkeringsøkinum við lendingina í **Kirkjubø**.

Stk. 2. Frá Eystara Ringvegnum í **Havn** eftir Hvítanesvegnum um **Sund** gjøgnum Kollfjarðartunnilin um **Kollafjørð**, **Hósvík**, **Áirnar**, **Hvalvík**, **Streymnes**, **Nesvík**, **Langasand** og **Haldarsvík** til Stóra í **Tjørnuvík** við hesum teyrum:

- 1) Til túnið við gomlu royndarstøðina í **Hoyvík**.
- 2) Til vegristina í vegnum oman á **Hvítanes**.
- 3) Um **Kaldbaksbotn** til vestara hornið á garðinum um hús Johan Mohr Reinerts á Bø í **Kaldbak**.

- 4) Um **Oyrareingir** til Tríggjaráir á **Signabø**.
- 5) Gjøgnum **Hvalvík** til vendiplássið heiman fyri húsini á Kvíggjarhamri í **Saksun** og frá hesum teymi til vendiplássið á endanum á vegnum fram við **Svartá**.
Stk. 3. Oyggjarvegurin frá Norðara Ringvegnum í **Havn** til vegamótið við Hvilvt í **Kollfjarðardali** við teymi til áanna norðan fyri bygdina í **Norðradali** og frá hesum teymi til Marknaá á **Ytru Fløtum**.
Stk. 4. Frá rundkoyringini í **Kollfjarðardali** um **Leynar** og **Stykkið** til Fossá í **Vestmanna** við hesum teyrum:
 - 1) Gjøgnum **Leynar** til Mataráanna á **Skælingi**.
 - 2) Sunnanífrá til Úlvsá í **Kvívík**.
 - 3) Til vendiplássið uttan fyri skúlan á **Válinum**.

Streymoy – Eysturoy

§ 6. Frá vegnum í **Nesvík** eftir brúnni um Streymmin og gjøgnum Norðskálatunnilin oman til vegin **millum Fjarða** við hesum teyrum:

- 1) Til Djúpagarðsá sunnan fyri **Oyri**.
- 2) Til íbindingina við Mýraveg við **Norðskála**.

Eysturoy

§ 7. Frá rundkoyringini oman fyri Norðskála um **Ljósá** til vestara hornið á kirkjugarðinum á **Eiði** við teymi til Brúaráir norðan fyri **Norðskála**.

Stk. 2. Frá vegnum oman fyri Eiði um Funning til vegamótið í **Funningsfirði** við hesum teyrum:

- 1) Til Dalá við **Gjógv**.
- 2) Til niðaru brúnna um Stórá í **Funningi**.

Stk. 3. Frá Sandá á Selatrað um **Morskranes**, **Kolbanargjógv** og eftir nýggja vegnum um **Strendur** til Gjógvára á **Skála**.

Stk. 4. Frá ovaru brúnni um Kumlá á **Skála** eftir ovara vegnum gjøgnum bygdina **Skálafjørð** til vegin **millum Fjarða**.

Stk. 5. Frá Stórá í Elduvík um **Funningsfjørð**, **Undir Gøtueiði**, **Skipanes**, **Søldarfjørð**, **Lambareiði** og til Glyvragjógv á **Glyvrur** við hesum teyrum:

- 1) Til endan á vegnum norðuri á Forum í **Oyndarfirði** og frá hesum teymi til vendiplássið úti á Høvdini á **Hellunum**.
- 2) Til Stórá í **Lamba**.

Stk. 6. Frá gilinum á Líðarenda á **Nesi** eftir niðaru vegnum um **Toftir**, **Saltnes** og **Runavík** til Skøtá í **Æðuvík** við hesum teyrum:

- 1) Til skúlan í **Rituvík**.
- 2) Til vegin á **Nesi**.

Stk. 7. Frá vegamótinum á Krossi innan fyri **Søldarfjørð** um **Gøtugjógv** og **Kambsdal** til Gjógvára í **Fuglafirði** við hesum teyrum:

- 1) Norðanífrá til busssteðgiplássið í **Syðrugøtu**.
- 2) Sunnanífrá til Eiðisá í **Norðragøtu**.
- 3) Gjøgnum Leirvíkartunnilin eftir niðara vegi til kirkjugarðsvegin í **Leirvík**.

Kalsoy

§ 8. Frá samferðsluhavnini á **Syðradali** eftir niðara vegi um **Húsar** til parkeringsøkið við skúlan á **Trøllanesi** við hesum teyrum:

- 1) Til gjónna á **Syðradali**.
- 2) Brúnna um Áargil undir Brekku í **Mikladali**.

Borðoy, Kunoy og Viðoy

§ 9. Frá havnarmerkinum í **Klaksvík** um **Ánir** og **Strond** eftir byrkingini um Haraldssund og gjøgnum Kunoyartunnilin til Myllá í **Kunoyar** bygd við teymi til Myllá í **Haraldssunds** bygd.

Stk. 2. Frá rundkoyringini við tekniska skúla í **Klaksvík** niðan í Oyravegin til vendiplássið úti á **Norðoyri**.

Stk. 3. Frá Ánavegnum í **Ánunum** um **Depil**, **Norðdepil** og **Hvannasund** og eftir Nýggjavegi um Heygar til Løksá á **Viðareiði** við hesum teymum:

- 1) Til Stóra í **Árnafirði**.
- 2) Til Toftá á **Norðtoftum**.
- 3) Til Matará í **Múla**.

Svínoy

§ 10. Frá brúnni um Eiðisá á **Svínoyareiðinum** til SEV-tornið í **Svínoyar** bygd.

Fugloy

§ 11. Frá túninum á Veggi á **Kirkju** til Húsá í **Hattarvík**.

§ 12. Endar vegur við á, gil ella gjógv, hoyrir brúgvín við til landsvegin.

Endar verður við vendipláss, busssteðgipláss ella parkeringsøki, og annað ikki er tilskilað, hoyra tey við til landsvegin.

§ 13. Henda kunngerð kemur í gildi dagin eftir, at hon er kunngjørd. Samstundis fer úr gildi kunngerð nr. 122 frá 20. juni 1997 um landsvegaskrá.

Vinumálaráðið, 26. februar 2007

Bjarni Djurholm (sign.)
landsstýrismaður

/Arne Poulsen (sign.)